

新築

—プラス新宿—

新宿に住まう。

ハイセキュリティ賃貸マンション

当物件の
写真公開中!



6月末日まで!お引越し応援!キャンペーン!!

敷金0ヶ月・礼金0ヶ月・保証金0ヶ月

新宿駅も徒歩圏内

東京メトロ丸ノ内線

西新宿駅 徒歩8分

JR中央・総武線

大久保駅 徒歩10分



全室広々

1LDK

193,000円

この物件は
空気からこだわります!

ルネキャット(光触媒)
東芝 RENE-CAT

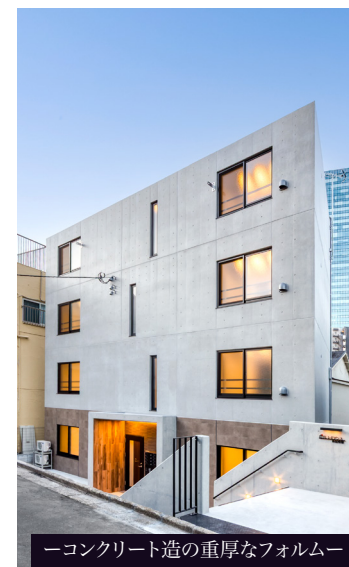
消臭 除菌 抗ウイルス ペット臭

お部屋のイヤなニオイを素早く消臭!!
ウイルスや細菌、有害物質までも
半永久的に99%解決致します。
除菌やニオイへのこだわりが大切♡



ハイセキュリティ設計

1フロア2世帯の贅沢



—コンクリート造の重厚なフォルム—



不審者の侵入を防ぐ
TVモニター付オートロックシステム



安全性に配慮した
共用部防犯カメラ



女性でも安心♪
共用部内廊下仕様



来訪者を確認できる
カラーモニター付インターホン



プライバシー性に優れた
セキュリティ玄関ドア



身支度しやすい
独立洗面台

- 外観はスタイリッシュなコンクリート打放し
- 安全性に配慮し、共用部には防犯カメラを設置
- 不審者の侵入を防ぐTVモニター付オートロック
- 来訪者を確認できるカラーモニター付インターホン
- プライバシーに配慮したダイヤル式メールボックス
- 不在時の荷物の受取に便利24時間利用可能な宅配ボックス
- プライバシーに配慮した共用部内廊下
- 玄関扉には防犯性の高いドアガード・防犯サムターン・ディンプルキ
- 全居室、遮音性に優れたフローリング仕上げ

- 室内を快適に保つエアコンをリビングに設置
- バスルーム・トイレの独立設計で快適な毎日
- 24時間定風量換気システム付浴室換気乾燥暖房涼風機レンジフード付の2口IHシステムキッチン
- キッチン、洗面に使いやすいシングルレバー混合水栓
- 清潔感溢れるスタイリッシュな独立洗面台
- 清潔な暖房便座つき温水シャワー式トイレ
- 防水パン付き室内洗濯機置き場
- 給水ホースが外れても自動で水が止まる緊急止水弁内蔵の洗濯用水栓

- 大切な衣類を収納できるクローゼット
- 玄関には収納力の高いシューズボックス
- 小型犬または猫1匹までペットとの同居が可能(敷金1ヶ月追加)
- Wi-Fi/インターネット無料※1
- SOHOの使用可(敷金1ヶ月追加) ※2

- 敷地内ゴミ置場
- テレビ・インターネット端子と一体化されたマルチメディアコンセント



二人入居可能!
ご家族でのご入居も可能



ペット飼育可能!
小型犬または猫1匹まで(敷金1ヶ月追加)

m's COMMUNICATION
エムズコミュニケーション

https://maedacom.jp

国土交通大臣(3)第8459号 株式会社前田 〒150-0043 東京都渋谷区道玄坂 2-19-6 スクエア渋谷

TEL 03-3770-3000

内見のご予約は弊社HPから
ご予約可能!「株式会社前田」で検索!

当社の物件は全て広告掲載可能です。

リアルタイム空室検索
【WEB申込システム】



ご登録はこちら

客付会社様へ

入居者対応補助業務委託料
別途1ヶ月
賃料10,000円減額可(保証金2ヶ月プラン)
フードデリバリーギフト券(2万円分)
対象物件!詳しくはお問い合わせください。

■取引態様:貸主
審査問題ありません\(^o^)/
当社は即お支払い

	貸主	借主
手数料		
負担の割合		100%
手数料	元付	客付
配分の割合		100%

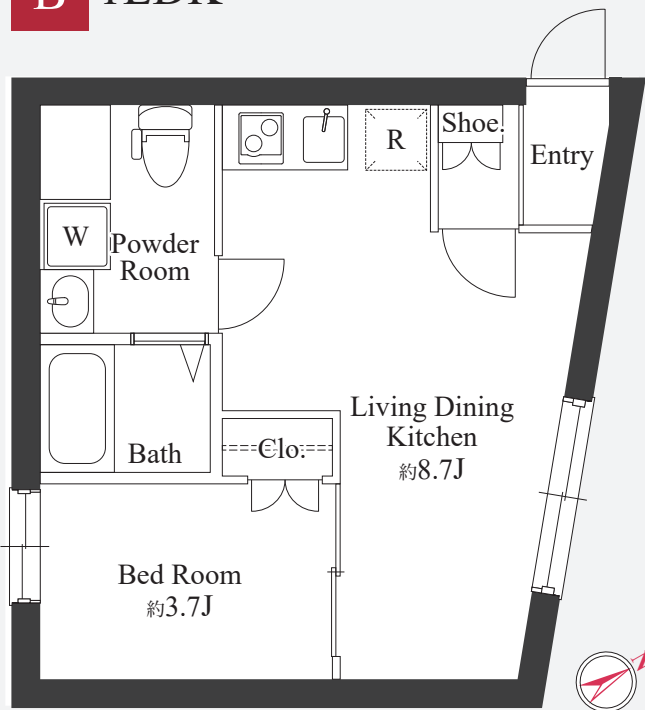
貴重な「全住戸角部屋 / 1フロア2世帯」の1LDKタイプ。

海外審査
OK!

寝室と生活空間を分けられる喜び

角部屋なので隣戸の音が気になりにくく、お部屋の中はベッドルームとリビングを分けることができます。外だけでなく、室内のプライバシーも重視した設計です。

B 1LDK



302 | 1LDK
B 30.69㎡
193,000円

○共益費：15,000円

※図面と現況が異なる場合、現況優先とさせていただきます。



諸条件ある
お客様も
ご相談ください



姉妹・兄弟
友人同士の
ご入居も可!



ご年齢を問わず
安心して
お住まい頂けます

【物件概要】

名称/プラス新宿 所在地/東京都新宿区北新宿 1-33-16 構造/鉄筋コンクリート造 規模/地上4階建 総戸数/8戸
築年月/2026年1月13日 入居日/即入居

【契約条件】普通賃貸借1年契約(更新型)敷金0ヶ月 礼金0ヶ月

※1,2回目の更新時5%の賃料改定あり。更新料は1回のみ。2回目以降の更新料は無い為、安心して永くお住まいいただけます。
保証人不要システム利用必須 24時間安心サポート料:22,000円/1年 鍵交換代:22,000円
室内抗菌処理代:17,600円 事務手数料:11,000円 当社指定賃貸入居者総合保険加入の事(別途費用)
賃料口座引落し(決済サービス料:月額550円) 退去時清掃費用、更新時更新費用等有 貸主指定引越業者有
※1 インターネット速度に関してはレジデンシャルインターネット(TEL:0120-900-979)へお問い合わせください。
※2 SOHOについて

・居住用賃貸借契約となります。・申込時に申請が必要となります。
・法人登記不可ですがメールボックスに氏名と併記で屋号(社名)の表示が可能です。

審査99%OK!
今日から誰でも住める!?



24時間安心サポート 医療健康サービス24



閑静な住宅地×生活至便

- まいばすけっと……………徒歩2分
- ファミリーマート……………徒歩3分
- オリンピック……………徒歩8分
- 北新宿ガーデンクリニック…徒歩5分
- 大智学園高等学校……………徒歩2分
- 新宿区立柏木小学校……………徒歩5分

