

# 築浅

高級分譲仕様

ルネサンス六本木プレミアムコート

# 港区、六本木に住まう。

東京メトロ日比谷線

六本木駅 徒歩4分

東京メトロ千代田線

乃木坂駅 徒歩7分

## 2LDK 48.69 m<sup>2</sup>

### 敷金0ヶ月・礼金0ヶ月

※6月中にご成約のお客様限定



当物件特設ページは  
こちらからアクセス



カラーTV  
モニター付  
オートロック  
システム



安全性の高い  
ダブルロック  
仕様



高性能で  
ハイセキュリティ  
シリンダー



共用部・EV  
防犯カメラ  
7台設置

### ハイセキュリティレベル

[Tebra キー]をカバンやポケットにしまったまま、  
玄関ドアのボタンを押すだけで施錠が可能です。

### ハンズフリー Tebra cell キーを採用

追加キーでより快適に♪  
全てのキーで解錠と施錠が可能(別途費用要)

- 不審者の侵入を防ぐ  
カラーTVモニター付オートロックシステム  
玄関錠には、  
ダブルロックを採用
- 玄関にはピッキング・ドリリング対策に  
優れた Clavis シリンダーを採用  
Tebra ハンズフリーキーで  
セキュリティ性を向上
- 安全性に配慮し、共用部には  
防犯カメラを7台設置  
監視カメラのついた  
エレベーター  
プライバシーに配慮した  
ウォールスルーメールボックス  
不在時の荷物受取に便利  
24時間利用可能な宅配ボックス  
大切な衣類を収納できる  
クローゼット

- 室内を快適に保つエアコンを居室に  
設置(3基)
- レンジフード・グリル付の  
3口ガスシステムキッチン
- キッチン、洗面に使いやすい  
ノンタッチ水栓
- 24時間定風量換気システム付  
浴室換気乾燥暖房機  
再度浴槽の湯を加熱できる  
追焚機能付
- 浴室には湯温の設定が  
簡単なサーモスタート水栓  
バスルーム・トイレの  
独立設計で快適な毎日  
清潔な暖房便座付き  
温水シャワートイレ  
使い勝手の配慮が行き届いた  
三面鏡付きの独立洗面化粧台

- 全居室フローリング仕上げ
- 振動を軽減し漏水事故を防ぐ  
洗濯機防水パンを室内に設置
- 室内洗濯機置場
- リビングには照明を自由に演出できる  
ライティングレール(調光付き)
- 操作性に優れたワイドスイッチ
- バイク置場2台(50cc) ※空等要確認  
月額5,500円 幅1,000×長2,000
- Wi-Fi、インターネット無料! ※1
- 散歩帰りに便利な  
ペット専用の足洗い場  
バルコニー有

- 多彩な番組を楽しめる  
BS・110度CS対応 ※別途費用要
- 洋室にはすぐに生活をスタートできる  
リモコン式居室照明付
- 24時間利用可能な  
敷地内ゴミ置場
- 小型犬または猫計2匹まで  
ペットとの同居が可能  
(敷金1ヶ月追加 / 大型の場合は1匹まで)

**24時間安心サポート**  
設備のトラブルに24時間365日の受付体制

**医療健康サービス24**  
看護師が24時間365日ご相談に応じます。

### ペット飼育可!

賃貸では貴重な「大型犬も飼育可!」  
共用部にはペット専用トイレ・  
足洗い場が有り、お散歩後も清潔・安心です。  
大型犬1匹または小型犬2匹まで(敷金1ヶ月追加)  
保証人不要

この物件は空気からこだわります! ルネキャット(光触媒)  
消臭 除菌 抗ウイルス ペット臭 東芝 RENEACAT  
お部屋のイヤなニオイを素早く消臭!! ウイルスや細菌、有害物質までも  
半永久的に99% 解決致します。除菌やニオイへのこだわりが大切♡

国土交通大臣(3)第8459号 株式会社前田 〒150-0043 東京都渋谷区道玄坂2-19-6 スクエア渋谷

## TEL 03-3770-3000

当社の物件は全て広告掲載可能です。

リアルタイム空室検索  
【WEB申込システム】

■取引態様:代理  
\\(^o^)/ 審査問題ありません

当社は即お支払い  
**AD50**

内見のご予約は弊社 HP から  
ご予約可能! 「株式会社前田」で検索!



ご登録もこちら

エムズ 前田

検索

**m's COMMUNICATION**  
エムズコミュニケーション

https://maedacom.jp

# 築浅

高級分譲仕様

## 港区、六本木に住まう。

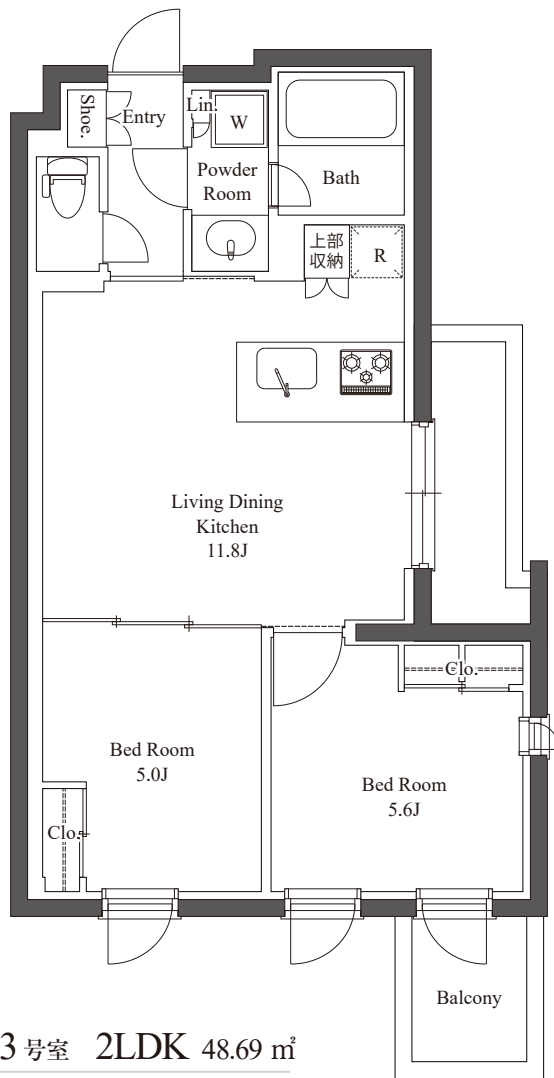
ルネサンス六本木プレミアムコート

東京メトロ日比谷線

六本木駅 徒歩4分

東京メトロ千代田線

乃木坂駅 徒歩7分



**D** 203号室 2LDK 48.69㎡

**385,000円**

7月31日入居可



ご家族・お子様、  
ご友人同士も入居可能



Wi-Fi、インターネット  
無料！※1

### 24時間定風量換気システム

お部屋・バスルームの空気を24時間常時新鮮な空気に入れ替える、24時間換気機能付き！結露防止や湿気を取り除くことにも効果的です。南側と北側の温度差を吸収・循環することにも非常に貢献しています。



#### 【物件概要】

名称/ルネサンス六本木プレミアムコート  
所在地/東京都港区西麻布1丁目2-21  
構造/鉄筋コンクリート造  
規模/地上4階建 総戸数/11戸  
築年月/2021年2月22日

#### 【契約条件】

普通賃貸借2年契約(更新型)  
敷金0ヶ月 礼金0ヶ月  
保証人不要システム利用必須  
24時間安心サポート料:22,000円/2年  
室内抗菌処理代:17,600円  
事務手数料:11,000円  
賃料口座引落とし  
当社指定賃貸入居者総合保険加入  
退去時清掃費用、更新時更新費用等有  
鍵追加代:1本最大33,000円  
※1インターネット速度については、  
株式会社バッファロー・IT・ソリューションズ  
(TEL:050-5846-9604)までお問合せください。  
※SOHO利用不可



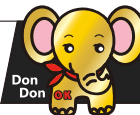
空間の一体感を味わえるカウンターキッチン



おしゃれな室内

**エムぞう君**

審査対応物件



家具・家電レンタル※

宅配型トランクルーム※

※別途費用要。詳細はお問い合わせください。

※図面と現況が異なる場合、現況優先とさせていただきます。 ○共益費 18,000円