

築浅 | 未入居 - CLK 東十条 -



当物件の
写真公開中!!

生活至便で嬉しい
駅前生活

JR 京浜東北線

東十条 徒歩 1分

JR 埼京線

十条 徒歩 12分

— 上野駅・東京駅・品川駅へも電車直通アクセス —

ここからはじまる、
心ほどける暮らし。

Image



— 住み心地を迫及した快適設計 —

2K/1LDK/2LDK

126,000円 ~ 229,000円

海外審査
OK!

6月末日まで! お引越し応援キャンペーン!
敷金 **0** / 礼金 **0** / 保証金 **0**

生活
至便

- ツルハドラッグ 徒歩 1分
- スーパーみらべる ■ ローソン ■ 松屋 徒歩 2分
- エニタイムフィットネス 徒歩 2分
- 明理会中央総合病院 徒歩 3分



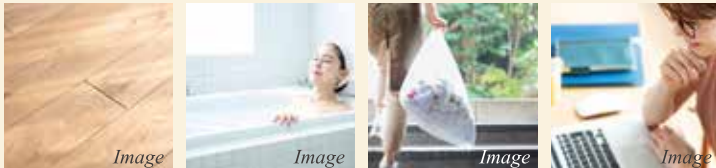
充実のセキュリティーシステム



防犯カメラ 2台設置 | 内廊下仕様の共用部 | モニター付きオートロック | 堅牢なセキュリティー玄関ドア

- 安心の24時間コールセンター
- 外観はスタイリッシュなコンクリート打放し
- エレベーター
- 安全性に配慮し、共用部には防犯カメラを2台設置
- 不審者の侵入を防ぐカメラ付オートロックシステム
- 来訪者を確認できるカラーモニター付インターホン
- プライバシーに配慮したダイヤル式メールボックス
- 不在時の荷物の受取に便利24時間利用可能な宅配ボックス
- 建物内ゴミ置場
- プライバシーに配慮した共用部内廊下
- 少ない力で開閉可能なプッシュプルハンドル
- 玄関錠には、防犯サムターン・ダブルロックを採用
- 玄関にはピッキング対策に優れたディンプルキーを採用
- パール攻撃に対して高い防犯性能を発揮する鍵レッドボルトを装備
- 玄関扉にはキーチェーンより防犯性の高いドアガード
- 全居室、遮音性に優れたフローリング仕上げ (ナチュラル系色)
- エアコンを居室に設置 (501,502:3基, 503:2基, その他:1基)
- バスルーム・トイレの独立設計で快適な毎日
- お湯張り・追い焚き機能付バス
- 24時間定風量換気システム付浴室換気乾燥暖房機
- 劣化しにくく、高級感のあるメタル調シャワーヘッド
- レンジフード付の2口IHシステムキッチン
- キッチン、洗面に使いやすいシングルレバー混合水栓
- 清潔感溢れるスタイリッシュな鏡裏収納付き独立洗面台
- 清潔な暖房便座つき温水シャワー式トイレ
- 防水パン付き室内洗濯機置き場
- 大切な衣類を収納できるクローゼット
- 玄関には収納力の高いシューズボックス
- テレビ・インターネット端子が一体化されたマルチメディアコンセント
- 操作性に優れたワイドスイッチ
- 照明を自由に演出できるライティングレール
- お部屋全体を照らすシーリングライト付き
- バルコニー有り (501,502,503のみ)
- Wi-Fi/インターネット無料
- 多彩な番組を楽しめるBS・CS対応 ※別途費用要
- 自転車置場 10台 初回登録料5,500円 ※諸条件含め空要確認
- 小型犬または猫1匹まで ペットとの同居が可能 (敷金1ヶ月追加)
- 二人入居可能

快適性に配慮した設備仕様



インテリアに合うフローリング仕上げ | いつでもほかほか♪ 追焚機能付きバス | 入居者専用で安心建物内ゴミ置場 | インターネット Wi-Fi 無料 ※1



この物件は空気からこだわります!
消臭 / 除菌 / 抗ウイルス / ペット臭
ルネキャット (光触媒) 東芝 RENECAIT

お部屋のイヤなニオイを素早く消臭!!
ウイルスや細菌、有害物質までも
半永久的に99%解決致します。
除菌やニオイへのこだわりが大切♡

m's COMMUNICATION
エムズコミュニケーション

https://maedacom.jp

国土交通大臣 (第) 3第8459号 株式会社前田 〒150-0043 東京都渋谷区道玄坂 2-19-6 スクエア渋谷

TEL 03-3770-3000 FAX 03-3770-4555

当社の物件は全て広告掲載可能です。(担当: 及川) 右記 QR コードより当物件の公式 HP がご覧いただけます。

リアルタイム空室検索
【WEB申込システム】



ご登録もこちら

客付会社様へ

入居者対応補助業務委託料

別途1ヶ月

当社は即お支払い

■取引態様: 代理
審査問題ありません\(^o^)/

手数料負担の割合	貸主	借主
手数料配分の割合	元付	100%
	客付	100%

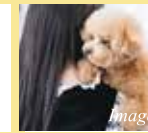
築浅 | 未入居 CLK東十条



インターネット
無料 ※1
無料で快適ネット生活。
動画視聴も楽しめます。



二人入居可
お子様のご入居も歓迎
家族で迎える新生活!



ペット飼育可
小型犬1匹または
猫1匹まで
(敷金1ヶ月追加)

【物件概要】名称/CLK(シーエルケー)東十条
所在地/東京都北区東十条3丁目17-9
構造/鉄筋コンクリート造 規模/地上6階建
総戸数/14戸 築年月/2025年6月5日
入居日/2026年5月30日

審査99%OK!
今日から誰でも住める!?

エムどうぶ
プラン対応物件!!

24時間安心サポート
設備のトラブルに24時間365日の受付体制

医療健康サービス24
看護師が24時間365日相談可※適応条件有

【契約条件】普通賃貸借2年契約(更新型)
敷金0ヶ月、礼金0ヶ月
保証人不要システム利用必須
24時間安心サポート料:22,000円/2年
室内抗菌処理代:17,600円
事務手数料:11,000円
当社指定賃貸入居者総合保険加入の事
賃料口座引落し(決済サービス料:月額550円)
退去時清掃費用、更新時更新費用等有
貸主指定引越業者有
※1 インターネット速度に関しては、シーファイブ
(TEL:0120-998-886)へお問い合わせください。

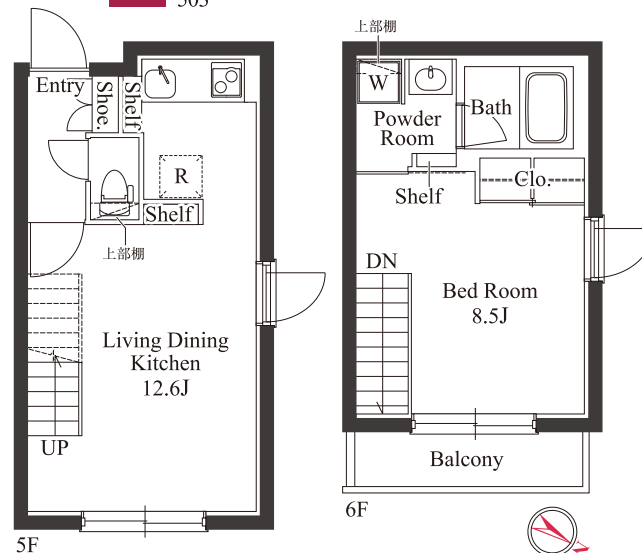
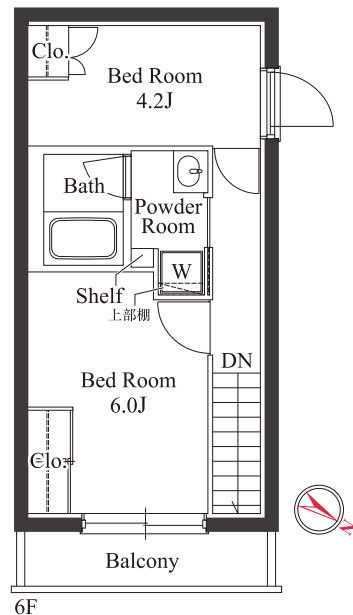
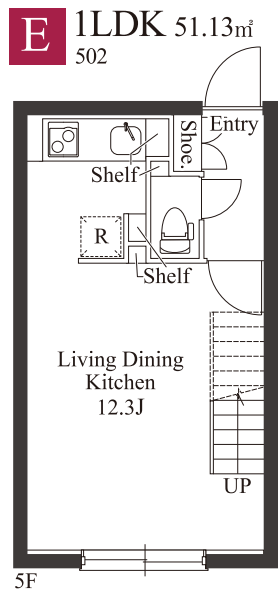
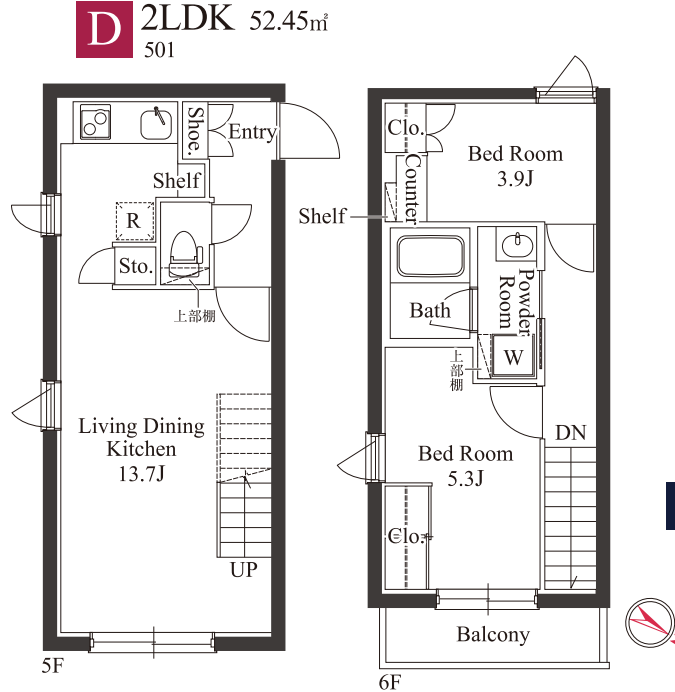
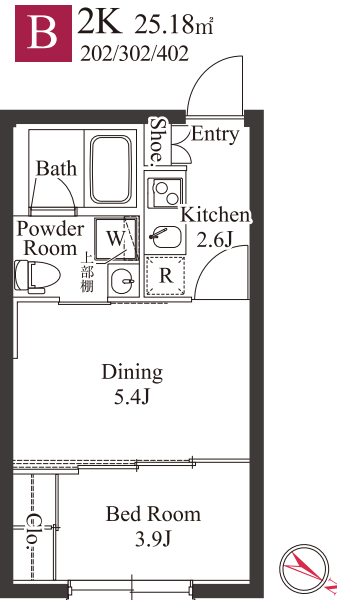
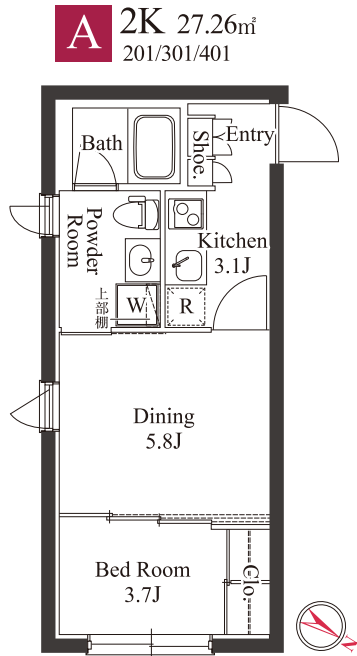
2人入居可能
ご友人同士や
ご家族同居も可!

諸条件ある
お客様も
ご相談ください

ご年齢を問わず
安心して
お住まい頂けます

間取りは他にもございます。お気軽にお問い合わせください。

共益費:10,000円
※図面と現況が異なる場合、現況優先とさせていただきます。



	501 2LDK	502 2LDK	503 1LDK
6F	メゾネット	メゾネット	メゾネット
5F	D 52.45㎡ 229,000円	E 51.13㎡ 224,000円	F 44.79㎡ 203,000円
4F	401 2K A 27.26㎡ 135,000円	402 2K B 25.18㎡ 129,000円	403 2K C 25.18㎡ 128,000円
3F	301 2K A 27.26㎡ 134,000円	302 2K B 25.18㎡ 128,000円	303 2K C 25.18㎡ 127,000円
2F	201 2K A 27.26㎡ 133,000円	202 2K B 25.18㎡ 127,000円	203 2K C 25.18㎡ 126,000円
1F	101 店舗 ① 27.26㎡	102 店舗 ② 25.18㎡	エントランス 駐輪場

ACRE 株式会社へお問い合わせください。
TEL: 03-3361-6722