

築浅

鉄筋コンクリート造マンション
ミレドゥーエ日暮里

山手線エリアに住まう

JR山手線

「西日暮里」駅 徒歩 **4**分

JR山手線

「日暮里」駅 徒歩 **5**分

Image

ハイセキュリティで安心生活
陽当たり良好・南向きバルコニー

快適空間

1R 居室約**9.0**帖 1SLDK LDK 約**11.6**帖

Ctype Room Photo

開放感あふれる大きな窓。

Btype Room Photo

部屋のアクセントになる、
コンクリート打ち放し壁



当物件の
写真公開中!



オートロックシステム



共用部防犯カメラ設置



防犯窓付エレベーター



ハイセキュリティ
玄関ドア



遮音性に優れた
フローリング仕上げ



Wi-Fi/ ※1
インターネット使い放題

安心のセキュリティと充実の設備・仕様

安全性に配慮し、
共用部には防犯カメラ設置

不審者の侵入を防ぐ
オートロックシステム

モニターカラー
ハンズフリーインターホン

玄関錠には、
ダブルロックを採用

玄関扉にはキーチェーンより
防犯性の高いドアガード

プライバシーに配慮した
ダイヤル式メールボックス

不在時の荷物受取に便利
24時間利用可能な宅配ボックス

24時間利用可能な
建物内ゴミ置場

遮音性に優れたフローリング仕上

室内を快適に保つエアコンを
居室に設置 (801は3基)

温度センサー付
2口ガスシステムキッチン
(801は3口グリル付き)

清潔感溢れるスタイリッシュな
独立洗面台

暖房便座付で暖かい
清潔な温水シャワー式トイレ

801は浴室換気乾燥暖房機・
追い焚き機能付きバス

室内洗濯機置場 (防水パン付)

給水ホースが外れても自動で水が
止まる緊急止水弁内蔵の洗濯用水栓

大切な衣類を収納できる
クローゼット

玄関には収納力の高い
トール型シューズボックス

バルコニー付

自転車置場有 初回登録料 5,500円
※諸条件含め空要確認

多彩な番組を楽しめる
BS・110度CS対応
※別途費用

Wi-Fi・インターネット無料 ※1

二人同居可能

海外審査
OK!

m's COMMUNICATION
エムズコミュニケーション

https://maedacom.jp

国土交通大臣 (3) 第8459号 株式会社前田 〒150-0043 東京都渋谷区道玄坂 2-19-6 スクエア渋谷

TEL 03-3770-3000

当社の物件は全て広告掲載可能です。

内見のご予約は弊社HPから
ご予約可能! 「株式会社前田」で検索!

リアルタイム空室検索
【WEB申込システム】



ご登録はこちら

■取引態様: 貸主
\\(^o^)/ 審査問題ありません

当社は即お支払い
AD100

敷金0ヶ月・礼金0ヶ月・保証金0ヶ月→
1R: 賃料+10,000円で変更可能です (AD100)
1SLDK: 賃料+20,000円で変更可能です (AD50)

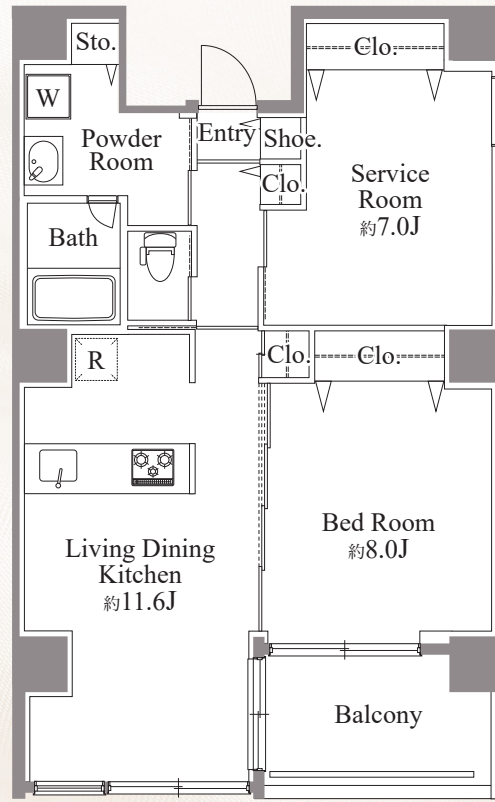
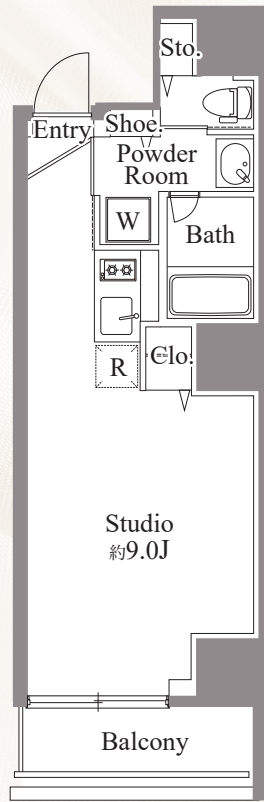
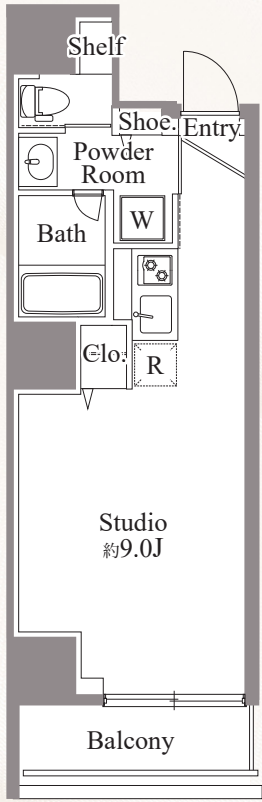
築浅

鉄筋コンクリート造マンション
ミレドゥーエ日暮里

山手線エリアに住まう

Life Information 日常の買い物も便利な好立地♪

- まいばすけっと…………… 徒歩3分
- ファミリーマート…………… 徒歩3分
- ドラッグセイムス…………… 徒歩6分



No.202 Btype 1R
 広々設計 25.86㎡ 124,000円
 5月13日入居可能予定

No.501 Atype 1R
 広々設計 25.86㎡ 127,000円
 6月9日入居可能予定

No.801 Ctype 1SLDK
 広々設計 54.92㎡ 240,000円
 7月13日入居可能予定

【物件概要】
 名称/ミレドゥーエ日暮里
 所在地/東京都荒川区西日暮里 2-40-8
 構造/鉄筋コンクリート造 規模/地上13階建
 総戸数/18戸 築年月/2023年5月18日

【契約条件】
 普通賃貸借1年契約(更新型)
 ※1,2回目の更新時5%の賃料改定あり。更新料は1回のみ。
 2回目以降の更新料は無い為、安心して永くお住まいいただけます。
 保証金1ヶ月(契約時償却)
 保証人不要システム利用必須
 24時間安心サポート料:22,000円/1年
 鍵交換代:22,000円 室内抗菌処理代:17,600円
 事務手数料:11,000円
 当社指定賃貸入居者総合保険加入の事
 ※賃料口座引落し(決済サービス料有)
 退去時清掃費用、更新時更新費用等有

※1速度に関しては、株式会社レジデンシャル (TEL:0120-900-979)へお問い合わせください
 ※ホ・風不可

※図面と現況が異なる場合、現況優先とさせていただきます。
 ○共益費:15,000円/月

2人入居可能物件 兄弟姉妹・ご友人同士も♪

家具・家電レンタル※

宅配型トランクルーム※

※別途費用要。詳細はお問い合わせください。

医療健康サービス 24
 看護師が24時間365日相談可※適応条件有

24時間安心サポート
 設備のトラブルに24時間365日の受付体制

この物件は空気からこだわります!

お部屋のイヤなニオイを素早く消臭!! ウイルスや細菌、有害物質までも半永久的に99%解決致します。
 除菌やニオイへのこだわりが大切♡

ルネキャット(光触媒) 東芝 RENEACAT
 消臭 除菌 抗ウイルス

汚れやすい水回りに!

プロのお掃除サービス

この物件は更新時に無料でトイレ、バスルーム、エアコン、キッチン等「プロのお掃除サービス」がご選びいただけます!

審査99%OK! 今日から誰でも住める!? エムどう君 プラン対応物件!!