

新築

ハイクオリティー RC 造賃貸マンション

EDIT 阿佐ヶ谷

海外審査
OK!



室内写真
公開中!

5月末までのお引越し応援キャンペーン中!

敷金 **0**ヶ月・礼金 **0**ヶ月・保証金 **0**ヶ月

駅前生活

JR 中央・総武線

阿佐ヶ谷駅 徒歩 **2**分 新宿駅 まで電車直通 **8**分

東京メトロ丸ノ内線

南阿佐ヶ谷駅 徒歩 **11**分 中野駅も直通 4分! 通勤もラクラク快適♪



オール角部屋住戸

1フロア2住戸の贅沢設計 1LDK **174,000**円~

ペット飼育OK!!
猫ちゃんは窓辺で日向ぼっこ♪



安全性に配慮し共用部に防犯カメラ 2台設置 TVモニター付 オートロックシステム 24時間非対面で受取可能 宅配ボックス ディンプルキー・ダブルロック他 堅牢な玄関扉 いつでもポカポカ♪ 追い焚き機能付バス 朝の身支度ラクラク 独立洗面台設置 固定費を抑えられる ※1 Wi-Fi | ネット無料

コンビニもスーパーも徒歩圏内、帰宅途中に買い物や食事を済ませられます。丸ノ内線の南阿佐ヶ谷駅を利用すれば、大手町・池袋も直通で利用可能です。治安も比較的良く、住み心地の良い駅です。



阿佐ヶ谷駅直結!
ビーンズ阿佐ヶ谷が便利!
ユニクロ・スターバックス・その他飲食店もあります。お仕事終わりのお買い物や、休日にはコーヒーのテイクアウトも。



馬橋公園

春は桜、秋は紅葉。
四季の変化を楽しめます。

- ローソン 杉並阿佐ヶ谷北二丁目店 徒歩 1分
- 阿佐ヶ谷北 松平歯科クリニック 徒歩 1分
- トーアセントラルフィットネスクラブ 徒歩 1分
- 松屋 阿佐ヶ谷店 徒歩 2分
- 佐藤内科クリニック 徒歩 2分
- ヨークフーズ阿佐ヶ谷店 徒歩 3分
- 西友阿佐ヶ谷店 徒歩 3分
- エニタイムフィットネス阿佐ヶ谷北店 徒歩 5分
- 河北総合病院 徒歩 6分
- 馬橋公園 徒歩 12分



m's COMMUNICATION
エムズコミュニケーション

https://maedacom.jp

国土交通大臣 (3) 第8459号 株式会社前田 〒150-0043 東京都渋谷区道玄坂 2-19-6 スクエア渋谷

TEL **03-3770-3000**

内見のご予約は弊社HPから
ご予約可能! 「株式会社前田」で検索!

当社の物件は全て広告掲載可能です。

リアルタイム空室検索
【WEB申込システム】



ご登録はこちら

客付会社様へ

入居者対応補助業務委託料
別途2ヶ月

当社は即お支払い

■取引態様:代理

手数料負担の割合	貸主	借主
手数料	元付	客付
配分の割合		100%

ハイセキュリティ・ハイクオリティな設備仕様

- 安全性に配慮し、共用部には防犯カメラを2台設置
- カラーモニターインターホン
- 不審者の侵入を防ぐTVモニター付オートロックシステム
- プライバシーに配慮したダイヤル式メールボックス
- 不在時の荷物の受取に便利24時間利用可能な宅配ボックス
- 玄関錠には、防犯サムターン・鍵デッド・ダブルロックを採用
- 玄関にはピッキング対策に優れたディンプルキーを採用
- 玄関扉にはキーチェーンより防犯性の高いドアガード
- プライバシーに配慮した共用部内廊下
- 夜間の帰宅でも安心な人感センサーライト
- 全居室、遮音性に優れたフローリング仕上げ
- 室内を快適に保つエアコンを居室に2台設置
- バスルーム・トイレの独立設計で快適な毎日
- お湯張り・追い焚き機能付バス
- 24時間定風量換気システム付浴室換気乾燥暖房機
- 劣化しにくく、高級感のあるメタル調シャワーヘッド
- レンジフード・収納付の2口IHシステムキッチン
- キッチン、洗面に使いやすいシングルレバー混合水栓
- 清潔感溢れるスタイリッシュな鏡裏収納付独立洗面台
- 清潔な暖房便座つき温水シャワー式トイレ
- 防水パン付室内洗濯機置場
- 雨天でも安心。室内物干し
- 大切な衣類を収納できるクローゼット(401はオープンクローゼット)
- 玄関には収納力の高いシューズボックス
- 電話回線とテレビ・インターネット端子が一体化されたマルチメディアコンセント
- 操作性に優れたワイドスイッチ
- 断熱性に優れたペアガラス
- Wi-Fi/インターネット無料※1
- 敷地内ゴミ置場
- 多彩な番組を楽しめるBS・CS対応※別途費用要
- 小型犬1匹または猫2匹までペットとの同居が可能(敷金1ヶ月追加)
- SOHOの使用可(敷金1ヶ月追加)※2
- 照明を自由に演出できるライティングレール



ペット飼育OK!!

【物件概要】 名称/ EDIT 阿佐ヶ谷 (エディットアサガヤ)
 所在地/ 東京都杉並区阿佐谷北 2-12-19 構造/ 鉄筋コンクリート造
 規模/ 地上4階建 総戸数/ 8戸 築年月/ 2026年2月27日
 入居日/ 即入居

【契約条件】 普通賃貸借2年契約(更新型) 敷金0ヶ月 礼金0ヶ月
 保証人不要システム利用必須 24時間安心サポート料: 22,000円/2年
 鍵交換代: 22,000円 室内抗菌処理代: 17,600円 事務手数料: 11,000円
 当社指定賃貸入居者総合保険加入 退去時清掃費用、更新時更新費用等有
 当社指定引越業者有 賃料口座引落し(決済サービス料有)
 ※1 インターネット速度に関しては、つなぐネット(TEL:0120-359-841)へお問い合わせください。
 ※2 SOHOについて
 ・居住用賃貸借契約となります。
 ・申込時に申請が必要となります。
 ・法人登記不可ですがメールボックスに氏名と併記で屋号(社名)の表示が可能です。

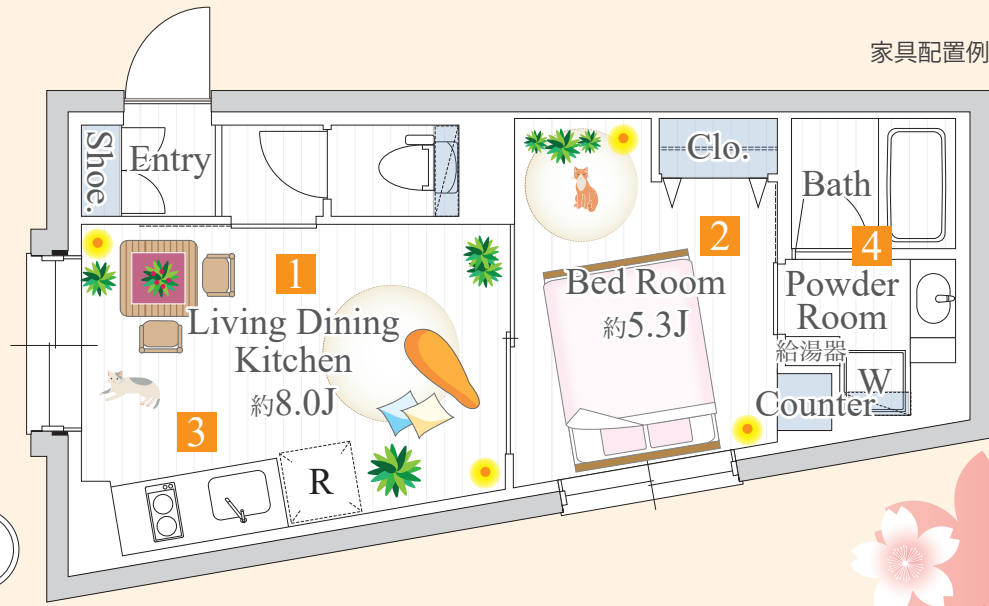
この物件は空気からこだわります!

お部屋のイヤなニオイを素早く消臭!! ウイルスや細菌、有害物質までも半永久的に99%解決致します。
 除菌やニオイへのこだわりが大切♡

消臭 除菌 抗ウイルス ペット臭 東芝 RENECAIT

24時間安心サポート
 設備のトラブルに24時間365日の受付体制

医療健康サービス24
 看護師が24時間365日ご相談に応じます。



家具配置例

1 広々明るい LDK



採光たっぷりのリビングは、室内も明るく、引き戸もすりガラス調のため開放感があります

2 収納たっぷりの寝室



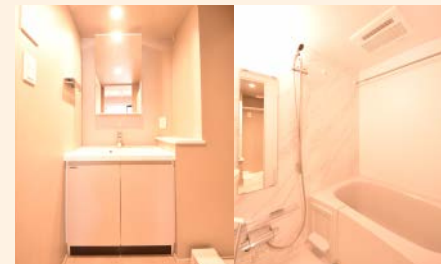
寝室にも採光面があり、通風良好です。クローゼットもたっぷり収納可能です

3 2口 IHシステムキッチン



調理スペースも広々な2口IHキッチンはお掃除もしやすく、使い心地が良いです

4 清潔感ある水回り



カウンター付で使いやすい独立洗面台。便利な追い焚き機能付バス

オール角部屋住戸 1フロア2住戸贅沢設計

姉妹・兄弟
友人同士のご入居も可!

ご年齢を問わず
安心して
お住まい頂けます

○共益費: 12,000円

4F	402 1LDK	34.22㎡	178,000円
3F	302 1LDK	34.22㎡	177,000円
2F	202 1LDK	34.22㎡	176,000円
1F	102 1LDK	34.22㎡	174,000円

※図面と現況が異なる場合、現況優先とさせていただきます。