

# 新築

- プラス新宿 -

# 新宿に住まう。

ハイセキュリティ賃貸マンション

当物件の  
写真公開中!



東京メトロ丸ノ内線

## 西新宿

徒歩 8分

JR 中央・総武線

## 大久保

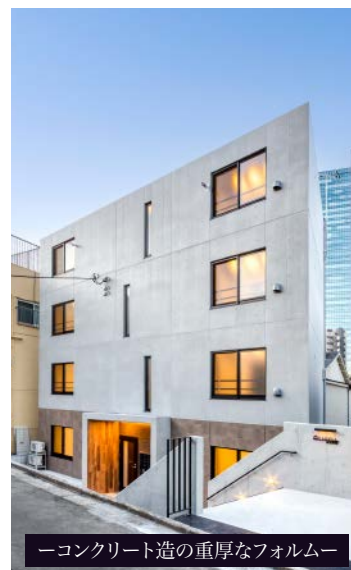
徒歩 10分

4月末日まで!お引越し応援キャンペーン中!

敷金 **0**ヶ月・礼金 **0**ヶ月・保証金 **0**ヶ月

ハイセキュリティ設計

1フロア2世帯の贅沢



ーコンクリート造の重厚なフォルムー



Image

この物件は  
空気からこだわります!

ルネキャット(光触媒)  
東芝 RENECAAT

消臭 除菌 抗ウイルス ペット臭

お部屋のイヤなニオイを素早く消臭!!  
ウイルスや細菌、有害物質までも  
半永久的に99%解決致します。  
除菌やニオイへのこだわりが大切♡



## 全室広々

# 1LDK 227,000円~



Image

不審者の侵入を防ぐ  
TVモニター付オートロックシステム



Image

安全性に配慮した  
共用部防犯カメラ



Image

女性でも安心♪  
共用部内廊下仕様



Image

来訪者を確認できる  
カラーモニター付インターホン



Image

プライバシー性に優れた  
セキュリティ玄関ドア



Image

身支度しやすい  
独立洗面台

- 外観はスタイリッシュな  
コンクリート打放し
- 安全性に配慮し、共用部には  
防犯カメラを設置
- 不審者の侵入を防ぐ  
TVモニター付オートロック
- 来訪者を確認できる  
カラーモニター付インターホン
- プライバシーに配慮した  
ダイヤル式メールボックス
- 不在時の荷物の受取に便利  
24時間利用可能な宅配ボックス
- プライバシーに配慮した  
共用部内廊下
- 玄関扉には防犯性の高い  
ドアガード・防犯サムターン・  
ディンプルキー
- 全居室、遮音性に優れた  
フローリング仕上げ

- 室内を快適に保つエアコンを  
リビングに設置
- バスルーム・トイレの  
独立設計で快適な毎日
- 24時間定風量換気システム付  
浴室換気乾燥暖房涼風機
- レンジフード付の  
2口IHシステムキッチン
- キッチン、洗面に使いやすい  
シングルレバー混合水栓
- 清潔感溢れるスタイリッシュな  
独立洗面台
- 清潔な暖房便座つき  
温水シャワー式トイレ
- 防水パン付き室内洗濯機置き場
- 給水ホースが外れても自動で  
水が止まる緊急止水弁内蔵の  
洗濯用水栓

- 大切な衣類を  
収納できるクローゼット
- 玄関には収納力の高い  
シューズボックス
- 小型犬または猫1匹までペットとの同居が可能  
(敷金1ヶ月追加)
- Wi-Fi/インターネット無料 ※1  
(4/6~仮設Wi-Fi利用可。5月上旬に回線本引込み予定)
- SOHOの使用可(敷金1ヶ月追加) ※2

- 敷地内ゴミ置場
- テレビ・インターネット端子と  
一体化された  
マルチメディアコンセント



三人入居可能!  
ご家族でのご入居も可能



ペット飼育可能!

小型犬または猫1匹まで  
(敷金1ヶ月追加)

## m's COMMUNICATION

エムズコミュニケーション

https://maedacom.jp

国土交通大臣 (3) 第8459号 株式会社前田 〒150-0043 東京都渋谷区道玄坂 2-19-6 スクエア渋谷

# TEL 03-3770-3000

内見のご予約は弊社HPから  
ご予約可能! 「株式会社前田」で検索!

当社の物件は全て広告掲載可能です。

リアルタイム空室検索  
【WEB申込システム】



ご登録はこちら

客付会社様へ

入居者対応補助業務委託料

### 別途1ヶ月

賃料15,000円減額可(保証金2ヶ月)

■取引態様:賃主  
審査問題ありません\(^o^)/  
当社は即お支払い

手数料	賃主	借主
負担の割合		100%
手数料	元付	客付
配分の割合		100%

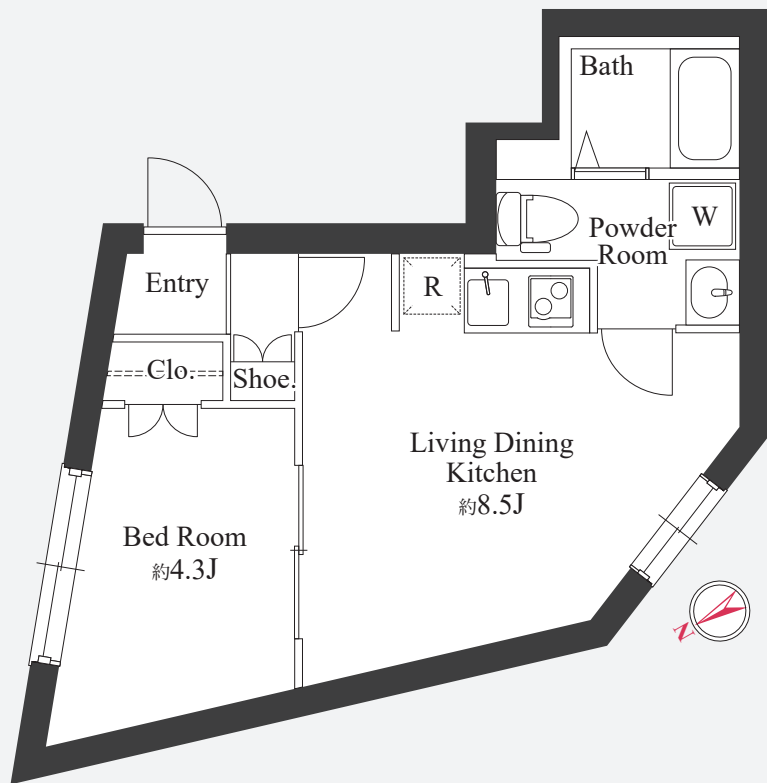
# 貴重な「全住戸角部屋 / 1フロア2世帯」の1LDKタイプ。

海外審査OK!

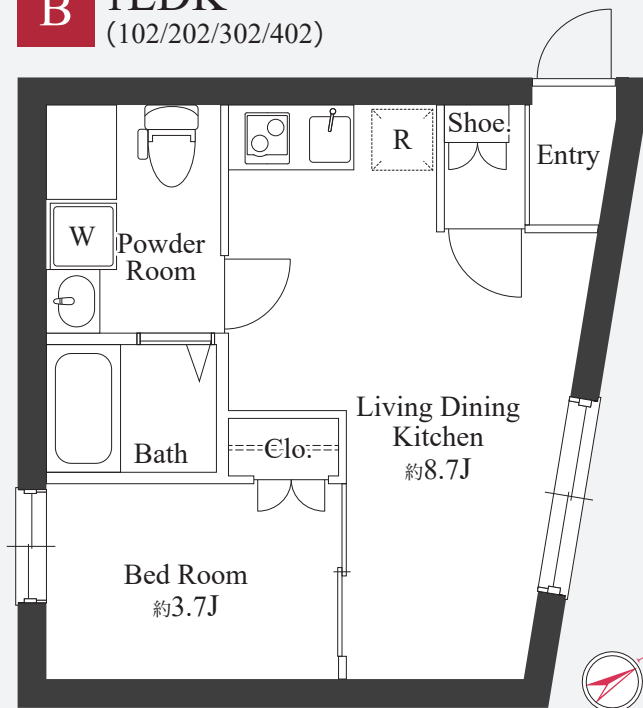
寝室と生活空間を分けられる喜び

角部屋なので隣戸の音が気になりにくく、お部屋の中はベッドルームとリビングを分けることができます。外だけでなく、室内のプライバシーも重視した設計です。

## A 1LDK (101/201/301/401)



## B 1LDK (102/202/302/402)



※図面と現況が異なる場合、現況優先とさせていただきます。  
101号室と102号室は玄関扉が反転となります。

4F	401   1LDK	402   1LDK
	<b>A</b> 30.69㎡ 230,000円	<b>B</b> 30.69㎡ 233,000円
3F	301   1LDK	302   1LDK
	<b>A</b> 30.69㎡ 230,000円	<b>B</b> 30.69㎡ 233,000円
2F	201   1LDK	202   1LDK
	<b>A</b> 30.69㎡ 229,000円	<b>B</b> 30.69㎡ 232,000円
1F	101   1LDK	102   1LDK
	<b>A</b> 30.69㎡ 227,000円	<b>B</b> 30.69㎡ 230,000円

○共益費：15,000円



### 徒歩圏内で完結! 生活至便な住環境

- まいばすけっと……………徒歩 2分
- ファミリーマート……………徒歩 3分
- オリンピック……………徒歩 8分
- 北新宿ガーデンクリニック…徒歩 5分
- 大智学園高等学校……………徒歩 2分
- 新宿区立柏木小学校……………徒歩 5分

【物件概要】  
名称/プラス新宿 所在地/東京都新宿区北新宿 1-33-16 構造/鉄筋コンクリート造 規模/地上4階建 総戸数/8戸  
築年月/2026年1月13日 入居日/即入居

【契約条件】普通賃貸借1年契約(更新型)  
※1,2回目の更新時5%の賃料改定あり。更新料は1回のみ。2回目以降の更新料は無い為、安心して永くお住まいいただけます。  
敷金0ヶ月 礼金0ヶ月 保証人不要システム利用必須 24時間安心サポート料:22,000円/1年 鍵交換代:22,000円  
室内抗菌処理代:17,600円 事務手数料:11,000円 当社指定賃貸入居者総合保険加入の事(別途費用)  
賃料口座引落し(決済サービス料:月額550円) 退去時清掃費用、更新時更新費用等有 貸主指定引越業者有  
※1 インターネット速度に関してはレジデンシャルインターネット(TEL:0120-900-979)へお問い合わせください。  
※2 SOHOについて  
・居住用賃貸借契約となります。・申込時に申請が必要となります。  
・法人登記不可ですがメールボックスに氏名と併記で屋号(社名)の表示が可能です。

審査99%OK!  
今日から誰でも住める!?



24時間安心サポート

医療健康サービス24

設備のトラブルに24時間365日の受付体制

看護師が24時間365日相談可※適応条件有

