

新発表 プレミアムタワーレジデンス

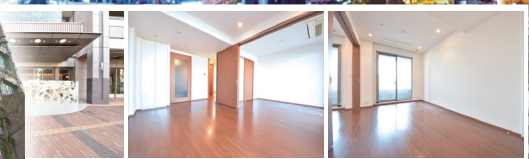
Park Court パークコート

麻布十番 ザタワー

都営大江戸線 / 東京メトロ南北線

麻布十番 駅徒歩 **3** 分

海外審査
OK!



1LDK + WIC + SIC

専有面積 **42.32m²**

1003号室
365,000円 即入居

※図面と現況が異なる場合、
現況優先とさせていただきます。
○共益費 30,000円

汚れやすい
水回りに!

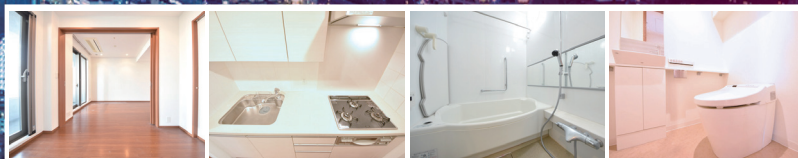
プロのお掃除サービス

この物件は入居時はもちろん、更新時も無料でトイレ、バスルーム、エアコン、キッチン等「プロのお掃除サービス」が付いています!

姉妹・兄弟
友人同士のご入居も可!

諸条件ある
お客様も
ご相談ください

ご年齢を問わず
安心して
お住まい頂けます



この物件は空気から
こだわります!

消臭 除菌 抗ウイルス
ペット臭

ルネキャット(光触媒)
東芝 RENECAIT Image

大切なペットとご一緒に
ペット飼育可能
※猫~小型犬計2匹まで

SECURITY & SAFETY / HEALTH & COMFORT

- 不審者の侵入を防ぐオートロックシステム
- 安全性に配慮し、共用部には防犯カメラを設置
- 足下から暖かく快適な床暖房
- 玄関錠には、ディンプルキーのダブルロックを採用
- 玄関には収納力の高いシューズインクローゼット
- 上階下階への響きを防ぐ二重床・二重天井
- 大切なワードローブを美しいまま収納できるウォークインクローゼット
- 上階の生活音が下階に伝わりにくいよう200mmのスラブ厚を採用
- 玄関扉にはキーチェーンより防犯性の高いドアガード
- ビルトインエアコンを居室に設置
- 万一の地震でも変形を防ぐ耐震枠付の玄関扉
- パール攻撃に対して高い防犯性能を発揮する鎌ダッドボルトを装備
- 全居室、遮音性に優れたLL-45等級相当のフローリング仕上げ
- 夜間の帰宅でも安心な人感センサーライト
- つまづきに配慮した安全設計のフラットフロア

- グリル付き3口ガスシステムキッチン
- 食器の飛び出しを防ぐ耐震ラッチ吊戸棚
- 浴室の床には乾きが早く衛生的な浴室環境を保つ楽乾フロア
- 24時間低風量換気システム付浴室換気乾燥機
- 自動お湯張り・追い焚き機能付オートバス
- 使い勝手の配慮が行き届いた三面鏡付きの洗面化粧台
- 振動を軽減し漏水事故を防ぐ洗濯機防水パンを室内に設置
- 給水ホースが外れても自動で水が止まる緊急止水弁内蔵の洗濯用水栓
- インターネット対応 ※別途費用等が必要となります。
- BS・110°CS/CATV対応 ※別途費用等が必要となります。

- 24時間利用可能の敷地内ゴミ置場
- ★ディズポーザー付きのキッチン
- ★足下から温かい床暖房!
- 24時間安心サポート
設備のトラブルに24時間365日の受付体制
- 医療健康サービス 24
看護師が24時間365日ご相談に応じます。
- エムどう君
プラン対応物件!!
- 家具・家電レンタル※
※別途費用要。詳細はお問い合わせください。
- 宅配型 トランクルーム※

【物件概要】 名称/パークコート麻布十番ザタワー 所在地/東京都港区三田1丁目7-1 構造/鉄筋コンクリート造 規模/地上36階 地下1階建 総戸数/440戸 築年月/2010年5月31日
 【契約条件】 普通賃貸借1年契約(更新型) ※1,2回目の更新時5%の賃料改定あり。更新料は1回のみ。2回目以降の更新料は無い為、安心して長くお住まいいただけます。 保証金2ヶ月(契約時償却) 保証人不要システム利用必須
 24時間安心サポート料: 22,000円/1年 室内抗菌処理代: 17,600円 事務手数料: 11,000円 当社指定賃貸入居者総合保険加入の事※賃料口座引落し(決済サービス料: 月額550円) 退去時清掃費用、更新時更新費用等有
 ※入居届を建物管理会社に提出必須 ※引越し作業届(8日前に要予約)

m's COMMUNICATION
エムズコミュニケーション

https://maedacom.jp

国土交通大臣(3)第8459号 株式会社前田 〒150-0043 東京都渋谷区道玄坂2-19-6 スクエア渋谷

TEL **03-3770-3000**

内見のご予約は弊社HPから
ご予約可能!「株式会社前田」で検索!

当社の物件は全て広告掲載可能です。

リアルタイム空室検索
【WEB申込システム】

■取引態様: 貸主
\\(^o^)/ 審査問題ありません

当社は即お支払い
AD100

敷金0ヶ月・礼金0ヶ月・保証金0ヶ月に
賃料+30,000円で変更可能です(AD50)

ご登録はこちら