

# 新築

デザイナーズレジデンス

(仮称) JASPER - ジャスパー 市ヶ谷

東京メトロ有楽町線 / 南北線 駅徒歩

## 市ヶ谷 5分

JR 総武線 市ヶ谷駅 徒歩10分

都営大江戸線 牛込神楽坂駅 徒歩7分

### Location

- セブンイレブン ..... 徒歩 2分
- 俺のフレンチ 神楽坂 ..... 徒歩 3分
- スーパー三徳 ..... 徒歩 4分
- 新宿区立牛込第三中学校 ..... 徒歩 6分
- 三輪田学園中学校・高等学校 ..... 徒歩 9分



春には桜並木が美しい

# 市ヶ谷

## に住まう贅沢。

- 格式高い新宿区払方町 -

3月末日まで お引越し応援キャンペーン!!

敷金0ヶ月 礼金0ヶ月 保証金0ヶ月

Urban life.

1LDK 賃料176,000円~

海外審査OK!

全住戸角部屋設計 / 1フロア2世帯の贅沢設計 プライバシーに配慮した空間



共用部内廊下



カラーモニター付  
オートロック



セキュリティ  
玄関錠



24時間受取可  
宅配ボックス



最新型  
エアコン完備



2口IHキッチン  
(置き型)



お湯張り・  
追焚機能付バス

#### 【物件概要】

名称 / JASPER(ジャスパー)市ヶ谷 所在地 / 東京都新宿区払方町21-以下未定  
構造 / 鉄筋コンクリート造 規模 / 地下1階付・地上5階建 総戸数 / 10戸  
築年月 / 2026年3月31日(予定) 入居可能日 / 2026年4月14日(予定)

#### 【契約条件】

普通賃貸借2年契約(更新型) 敷金0ヶ月 礼金0ヶ月 保証人不要システム利用必須  
24時間安心サポート料:22,000円/2年 鍵交換費用22,000円 室内抗菌処理代:17,600円 事務手数料:11,000円  
当社指定保証会社加入必須の事(別途費用) 貸主指定引越業者有 賃料口座引落し(決済サービス料有)

m's COMMUNICATION  
エムズコミュニケーション

https://maedacom.jp

国土交通大臣(3)第8459号 株式会社前田 〒150-0043 東京都渋谷区道玄坂2-19-6 スクエア渋谷

TEL 03-3770-3000

内見のご予約は弊社HPから  
ご予約可能!「株式会社前田」で検索!

当社の物件は全て広告掲載可能です。

リアルタイム空室検索  
【WEB申込システム】



ご登録はこちら

客付会社様へ

入居者対応補助業務委託料  
別途2ヶ月

当社は即お支払い

■取引態様:代理  
審査問題ありません\(^o^)/

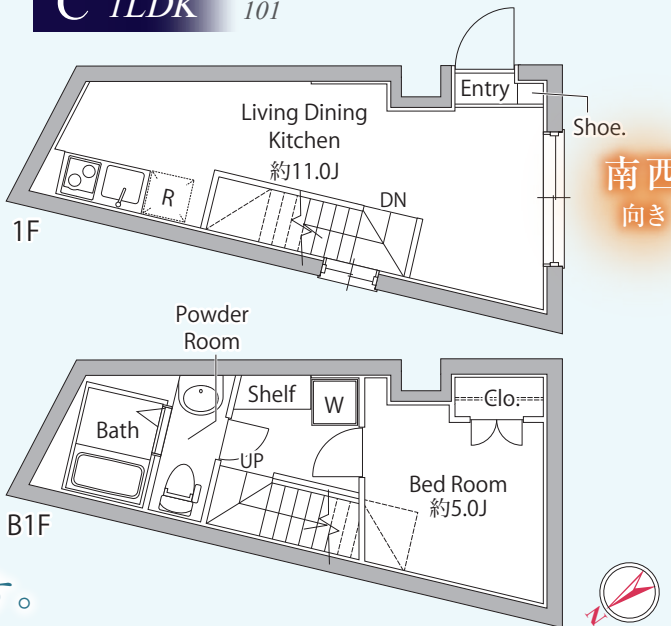
手数料 負担の割合	貸主	借主
	100%	100%
手数料 配分の割合	元付	客付
	100%	100%

# 新築

ハイセキュリティレジデンス  
(仮称)JASPER -ジャスパー- 市ヶ谷

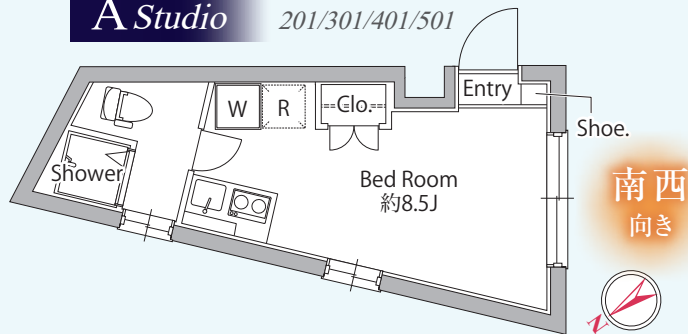
- 安心な暮らしを支える、充実の設備仕様 -

## C 1LDK 101



- 外観はスタイリッシュなコンクリート打放し
- 安心の24時間コールセンター
- 不審者の侵入を防ぐTVモニター付オートロックシステム
- インターホン
- プライバシーに配慮したダイヤル式メールボックス
- 不在時の荷物の受取に便利24時間利用可能な宅配ボックス
- プライバシーに配慮した共用部内廊下
- 玄関錠には、ダブルロックを採用
- 玄関にはピッキング対策に優れたディンプルキーを採用
- 玄関扉にはキーチェーンより防犯性の高いドアガード
- 全居室、遮音性に優れたフローリング仕上げ(ホワイト)
- 室内を快適に保つエアコンを設置(A:1基,B-C:2基,D:3基)
- バスルーム・トイレの独立設計で快適な毎日(A:シャワールーム)
- お湯張り機能付バス(B,C,D)
- 浴室には湯温の設定が簡単なサーモスタート水栓
- 湯温が下がっても、再度浴槽の湯を加熱できる追焚機能付(B,C,D)
- 24時間定風量換気システム付浴室換気乾燥暖房涼風機(B,C,D)
- レンジフード・収納付の2口IHシステムキッチン(置き型)
- キッチン、洗面に使いやすいシングルレバー混合水栓
- 清潔感溢れるスタイリッシュな独立洗面台(B,C,D)
- 暖房便座つきで暖かい清潔な温水シャワー式トイレ
- 防水パン付き室内洗濯機置き場
- 給水ホースが外れても自動で水が止まる緊急止水弁内蔵の洗濯用水栓
- 雨天でも安心してお洗濯のできる室内物干し
- 大切な衣類を収納できるクローゼット
- 玄関には収納力の高いシューズボックス
- 上階と下階で生活空間を分けることができるメゾネット(C,D)
- ペットとの同居が可能な小型犬と猫合わせて計2匹までただし小型犬2匹は不可(敷金1ヶ月追加)

## A Studio 201/301/401/501



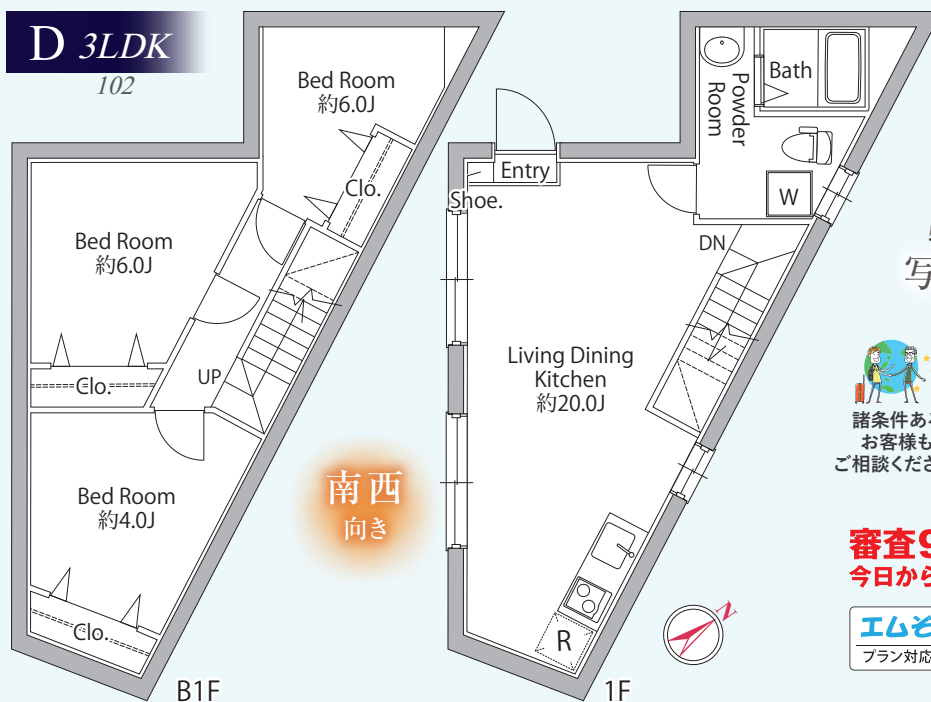
最大約20帖の全室広々設計。

単身の方はもちろん、ファミリーにもおすすめです。

## B 1LDK 202/302/402/502



## D 3LDK 102



特設ページにて  
写真公開中!!

諸条件あるお客様もご相談ください

姉妹・兄弟友人同士のご入居も可!

**審査99%OK!**  
今日から誰でも住める!?



※図面と現況が異なる場合、現況優先とさせていただきます。

※共益費: 15,000円/月

5F	RENT	502   1LDK	30.92㎡	176,000円
4F	RENT	402   1LDK	30.92㎡	178,000円
3F	RENT	302   1LDK	30.92㎡	177,000円
2F	RENT			RENT
1F	RENT	102   3LDK	61.84㎡	350,000円
B1		101下階		102下階