

新築
賃貸

GRAN PASEO 代々木上原

2月末まで
ご成約
キャンペーン

敷金 0ヶ月・礼金 0ヶ月・家賃 2ヶ月^(共益費含む)無料

小田急小田原線・東京メトロ千代田線

代々木上原 駅 徒歩 6分 京王新線 幡ヶ谷 駅 徒歩 8分 ■ 表参道まで直通 5分 ■ 大手町まで直通可

- 防犯モニター・監視カメラ付エレベーター
- 共用部内廊下
- セキュリティ玄関扉
- 敷地内ゴミ置場
- 追焚機能付バス(全A,E1,E2,E3)
- 共用部防犯カメラ(2台)
- TVモニター付オートロック
- 宅配ボックス
- フローリング(ナチュラル色)
- Wi-Fiインターネット無料! ※1

【物件概要】名称/GRAN PASEO(グランパセオ)代々木上原 所在地/東京都渋谷区西原2丁目15-17
構造/鉄筋コンクリート造 規模/地下1階付地上3階 総戸数/23戸 築年月/2025年12月17日 入居日/即入居可
【契約条件】普通賃貸借2年契約(更新型) 敷金0ヶ月・礼金0ヶ月 貸主指定賃貸入居者総合保険加入の事(別途費用)
賃貸保証会社加入初回:賃料+共益費の50%・支払手数料330円・年間保証料10,000円
※早期解約違約金有(2年未満:賃料+共益費のフリーレント分) プレミアムデスク料:22,000円/2年 退去時通常清掃費用有
※1 インターネット速度に関しては、ラストワンマイル(Tel:0120-554-327)へお問い合わせください。 ※携帯電話の電波状況は、現地にてお客様ご自身で必ずご確認ください。
※B1F・1Fは地平面より下がっている部分がございます。



最大 62.03㎡ 1LDK/2DK/2LDK/3LDK
賃料 182,000円~370,000円



代々木公園まで自転車で6分

※自転車の所要時間は250m/1分換算です。

- 渋谷区立西原小学校 …… 徒歩 2分
- 代々木大山公園 …… 徒歩 4分
- 渋谷区立西原図書館 …… 徒歩 5分
- 渋谷区スポーツセンター …… 徒歩 7分
- 福田幼稚園 …… 徒歩 7分
- Odakyu OX(スーパー) …… 徒歩 7分
- ダイソーアコルデ代々木上原店 …… 徒歩 7分
- 渋谷区立代々木中学校 …… 徒歩 7分

当物件の写真公開中!



m's COMMUNICATION
エムズコミュニケーション

<https://maedacom.jp>

国土交通大臣(3)第8459号 株式会社前田 〒150-0043 東京都渋谷区道玄坂2-19-6 スクエア渋谷

TEL 03-3770-3000

当社の物件は全て広告掲載可能です。

内見のご予約は弊社HPから
ご予約可能!「株式会社前田」で検索!

リアルタイム空室検索
【WEB申込システム】



ご登録はこちら

客付会社様へ

入居者対応補助業務委託料

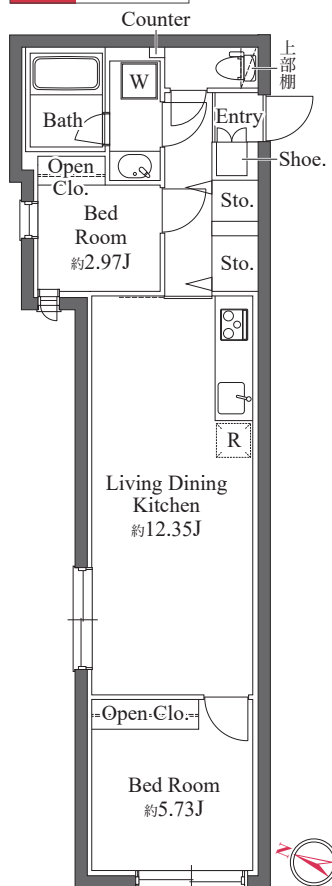
別途2ヶ月

当社は即お支払い

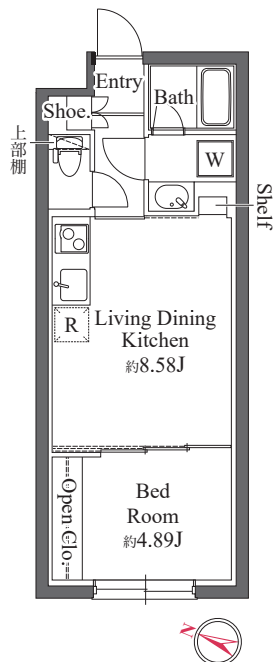
■取引態様:専任媒介

手数料 負担の割合	貸主	借主
手数料 配分の割合	元付	客付
	100%	100%

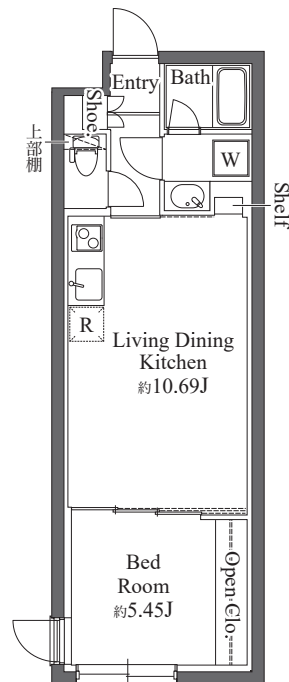
A3 2LDK
46.72㎡



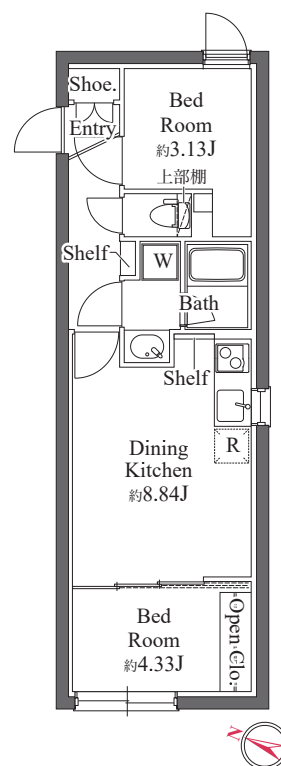
B1 1LDK
30.21㎡



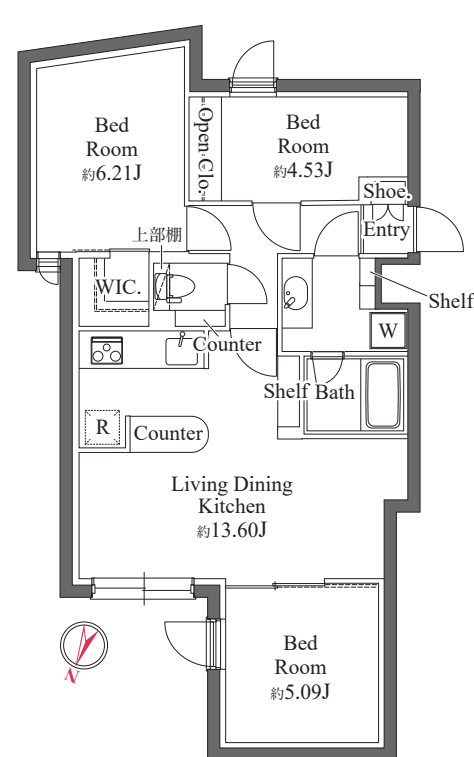
C1 1LDK
34.55㎡ C1はC1の
反転タイプ



D3 2DK
37.49㎡



E3 3LDK
62.03㎡



ハイセキュリティ 充実の設備仕様

共用部

- カメラ・モニター付インターホン
- ダイヤル式メールボックス
- セキュリティ玄関扉
- ディンプルキー・鍵デッド・ドアガード等
- 人感センサーライト

バス / トイレ / キッチン

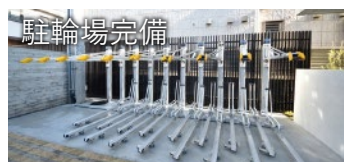
- 暖房便座つき温水シャワー式トイレ
- お湯張り機能付バス
追焚機能付バス(全A,E1,E2,E3)
- サーモスタット水栓
- メタル調シャワーヘッド
- レンジフード付システム2口IHキッチン
(全A,E1,E2,E3はグリル付2口IH+1口RH)
- 耐震ラッチ吊戸棚
- シングルレバー混合水栓
- 防水パン付室内洗濯機置場
- 独立洗面台(鏡裏収納付き)
- 24時間浴室換気乾燥涼風機

居室

- 新品エアコン設置
(A1,A2,D1,D2,D3,E4:2基
A3,E1,E2,E3:3基、その他:1基)
- 室内物干し
- オープンクローゼット
(E1,E2,E3はウォークイン) ※E4除く
- シューズボックス
- マルチメディアコンセント
- ライティングレール
- フローリング(ナチュラル色)

その他

- 外観コンクリート打放し
 - ルーフバルコニー付住戸有り(B2,E4)
 - 自転車置場 26台 330円/月
 - バイク置場 3台
自動二輪8,800円/月 原付4,400円/月
- ※自転車・バイク置場は諸条件等要確認



2月末日までのご成約で
家賃無料 2ヶ月!

新品エアコン完備

インターネット Wi-Fi 無料 ※1

全居室フローリング仕様

○共益費 1LDK/2DK: 12,000円 その他: 15,000円

B2 301 1LDK	C3 302 1LDK	C3 303 1LDK	D3 304 2DK	E4 305 1LDK	
29.27㎡	36.25㎡	36.25㎡	37.49㎡	29.77㎡	3F
197,000円	234,000円	234,000円	248,000円	200,000円	
A3 201 2LDK	B1 202 1LDK	C3 203 1LDK	C3 204 1LDK	D3 205 2DK	E3 206 3LDK
46.72㎡	30.21㎡	36.25㎡	36.25㎡	37.49㎡	62.03㎡
290,000円	190,000円	231,000円	231,000円	245,000円	370,000円
A2 101 2LDK	B1 102 1LDK	C2 103 1LDK	C2 104 1LDK	D2 105 2DK	E2 106 3LDK
42.03㎡	30.21㎡	34.55㎡	34.55㎡	37.49㎡	58.39㎡
259,000円	189,000円	221,000円	221,000円	244,000円	350,000円
A1 B101 2LDK	B1 B102 1LDK	C1 B103 1LDK	C1 B104 1LDK	D1 B105 2DK	E1 B106 3LDK
47.64㎡	30.21㎡	34.55㎡	34.55㎡	37.49㎡	58.39㎡
271,000円	182,000円	213,000円	213,000円	233,000円	315,000円

間取りタイプは他にもございます。お気軽にお問い合わせください。

※図面と現況が異なる場合、現況優先とさせていただきます。

