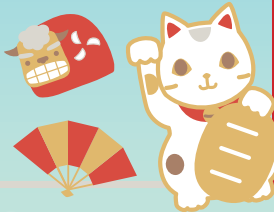


# 新発表

ファミリー向け賃貸マンション

グランドール・ラシン



## 新春!

トリプルチャンス!  
キャンペーン!!!

※2026年1月31日まで!お申込みの方限定

敷金0ヶ月 礼金0ヶ月 保証金0ヶ月

賃料減額中  
(303号室※2)

更に! 家賃無料 1ヶ月 (共益費込み)

— 南向き —  
陽当たり良好のお部屋

## 大宮駅

からバス11分

物件まで徒歩1分の「道場前」バス停利用の場合



### 敷地内平置き駐車場有!!

車通勤も、家族でのお出かけもラクラク移動。  
月額8,800円(敷金1ヶ月追加)  
全幅:2,100mm~2,200mm 全長:4,600mm~5,000mm



ハイルーフ車も  
ルーフキャリアもOK!!

大宮駅ご利用で山手線駅へも直通アクセス!!



池袋駅 直通 23分 新宿駅 直通 31分 東京駅 直通 32分



家族と対話できる  
カウンターキッチン



他にもいろいろ!  
室内写真  
公開中!!



アーチ状のエントランスが  
お出迎え



ぽかぽか南向き設計



3LDK  
(68.34㎡)

87,000円~

広々  
3LDKが

8万円台

で住める!

全室南向き陽当たり良好  
LDK約14.0帖+洋約6.0帖+洋約6.0帖+和6帖+バルコニー (506号室)



いつでもポカポカ快適♪  
追い焚き機能付バス



入居後すぐ使える ※1  
Wi-Fi/ネット無料



安全に配慮して共用部に  
防犯カメラ4台設置



エレベーターに  
防犯モニター設置



非対面での受取が可能  
宅配ボックス設置



入居者専用の  
敷地内ゴミ置場

近隣にお子様が嬉しい施設がたくさん!!



宮前小学校  
徒歩3分

徒歩3分の近さで  
通学も安心。



イオン大宮店  
自転車5分

映画館もあり、  
休日にも楽しめます。



三橋総合公園  
自転車6分

夏は屋外プールが  
開放されます。

m's COMMUNICATION  
エムズコミュニケーション

<https://maedacom.jp>

国土交通大臣 (3) 第8459号 株式会社前田 〒150-0043 東京都渋谷区道玄坂 2-19-6 スクエア渋谷

TEL 03-3770-3000

当社の物件は全て広告掲載可能です。

内見のご予約は弊社HPから  
ご予約可能!「株式会社前田」で検索!

リアルタイム空室検索  
【WEB申込システム】



ご登録はこちら

客付会社様へ

入居者対応補助業務委託料  
303号室: 別途1.5ヶ月  
他: 別途1ヶ月

+2万円仲介業者様へプレゼント!  
詳しくはお問い合わせください。

■取引態様:代理  
審査問題ありません~(o^o)/

手数料 負担の割合	貸主	借主
手数料 配分の割合	元付	客付
	100%	100%

# 新発表

ファミリー向け賃貸マンション  
グランドール・ラシン



エレベーター



安全性に配慮し、共用部には  
防犯カメラを4台設置



インターホン



プライバシーに配慮した  
ダイヤル式メールボックス



不在時の荷物の受取に便利  
24時間利用可能な宅配ボックス



玄関扉にはキーチェーンより  
防犯性の高いドアガード



畳部屋1部屋、  
遮音性に優れたフローリング  
仕上げ(ブラウン系色)



リビングにエアコンを1基設置  
108、307、506号室は居室窓付き  
エアコン(1基)



バスルーム・トイレの  
独立設計で快適な毎日



お湯張り・  
追い焚き機能付バス



使いやすい、料理も楽しい  
カウンターキッチン



グリル・温度センサー・収納付の  
キッチン 置型2口ガスコンロ有



清潔感溢れるスタイリッシュな  
温水シャワー付独立洗面台



清潔な暖房便座付き  
温水シャワー式トイレ



室内洗濯機置場



振動を軽減し漏水事故を防ぐ  
洗濯機防水パンを室内に設置



給水ホースが外れても自動で水が止まる  
緊急止水弁内蔵の洗濯用水栓



大切な衣類を  
収納できる中型クローゼット



玄関には収納力の高い  
シューズボックス



お部屋全体を照らす  
シーリングライト付き



バルコニー有り



Wi-Fi/インターネット無料 ※1



豊富なチャンネル数が魅力のCATV受信可  
(J:COM視聴可) ※別途費用要



敷地内平置き駐車場 66台  
月額8,800円 ※諸条件含め空要確認



バイク置場(大型も可)  
月額3,300円 ※諸条件含め空要確認



自転車置場 登録料5,500円  
※諸条件含め空要確認



敷地内ゴミ置場



外観は高級感あふれる  
タイル貼り



二人入居可能(お子様も可能)

**審査99%OK!**  
今日から誰でも住める!?

**24時間安心サポート**  
設備のトラブルに24時間365日の受付体制

諸条件ある  
お客様も  
ご相談ください

**エムどう君**  
プラン対応物件!!

**医療健康サービス 24**  
看護師が24時間365日相談可※適応条件有

姉妹・兄弟  
友人同士  
のご入居も!

**この物件は空気からこだわります!**  
ルネキャット(光触媒)  
消臭 除菌 抗ウイルス 東芝 RENECA  
お部屋のイヤなニオイを素早く消臭!! ウイルスや細菌、有害物質までも  
半永久的に99%解決致します。除菌やニオイへのこだわりが大切♡

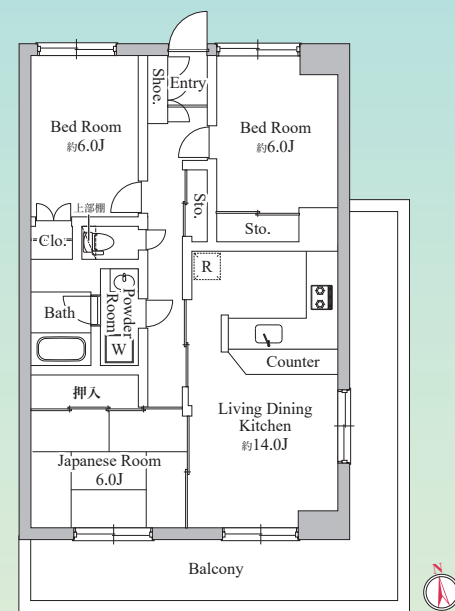
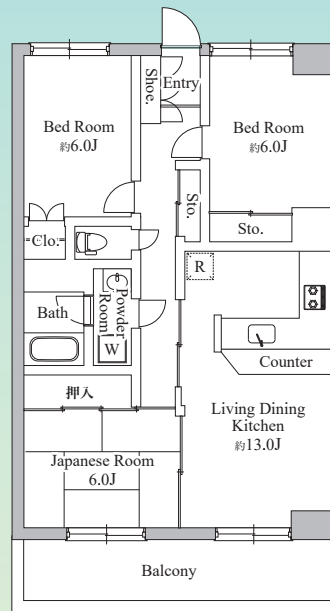
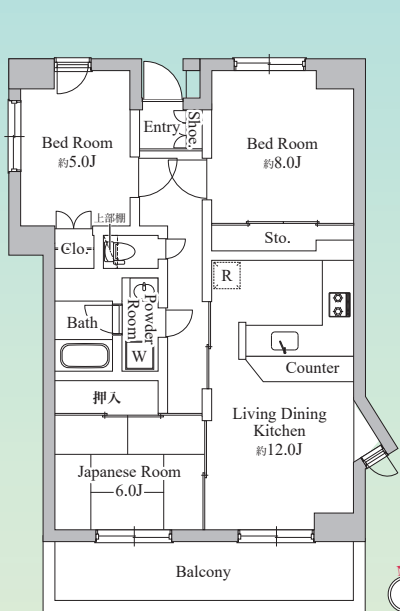
**海外審査  
OK!**

【物件概要】 名称/グランドール・ラシン  
所在地/埼玉県さいたま市北区日進町1丁目450番1号 構造/鉄筋コンクリート造  
規模/地上6階建 総戸数/46戸 築年月/1992年3月10日  
【契約条件】 普通賃貸借2年契約(更新型) 敷金0ヶ月・礼金0ヶ月  
保証人不要システム利用必須 当社指定賃貸入居者総合保険加入の事(別途費用)  
賃料口座引落し(決済サービス料有) 退去時清掃費用、更新時更新費用等有  
早期解約違金有(1年未満:賃料+フリーレント分)  
※1 月々のインターネット利用料は無料ですが、初回のみ登録料3,300円が発生いたします。  
速度に関しては、株式会社ファイバークート(0120-988-660)へお問い合わせください。  
※2 2025年11月13日配布のマイソク資料、93,000円より減額

自然に溢れるひろがる街  
都心直結で利便性も◎

広々3LDK

全室南向き陽当たり良好



No.108 89,000円  
75.87㎡ 即入居可

No.303 87,000円  
68.34㎡ 即入居可

No.506 92,000円  
71.40㎡ 即入居可

No.307 92,000円  
75.87㎡ 即入居可

※図面と現況が異なる場合、現況優先とさせていただきます。○共益費12,000円



ちょっとしたお買い物や通勤・通学にも便利♪

**バイク・自転車置場完備**

バイク置場 月額3,300円 自転車置場 登録料5,500円



家族それぞれの個室も作れる♪

**ファミリーにオススメ!**

姉妹・兄弟・友人同士のご入居も可!