

JR 東海道本線

鴨宮駅

徒歩10分

小田急線小田原駅まで  
直通電車で4分

# will 鴨宮 a 棟

ペットと暮らせる  
ファミリータイプ  
敷地内駐車場あり(要確認)  
近隣に大型スーパー、  
家電量販店あり。  
生活に便利です!  
住環境良好な立地

24時間マンション  
セキュリティ



## 敷金1ヶ月・礼金0ヶ月

### インターネット 無料※1

### ペット飼育可

小型犬or猫2匹  
または中型犬1匹まで  
(別途1ヶ月追加)



### この物件は空気からこだわります!

消臭 除菌 ルネキャット(光触媒)  
抗ウイルス ペット臭 東芝 RENECA

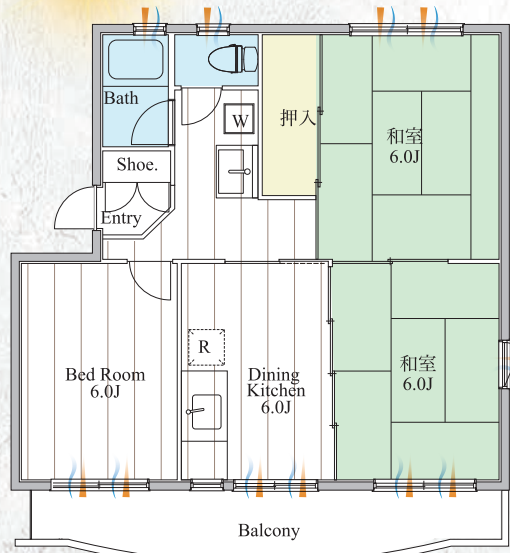
お部屋のイヤなニオイを素早く消臭!!  
ウイルスや細菌、有害物質までも半永久的に  
99%解決致します。除菌やニオイへのこだわりが大切♡

https://maedacom.jp

## m's COMMUNICATION

エムズコミュニケーション

## 陽当たり良好・眺望良好な 角部屋



—洋室はフローリング仕様—



—畳のお部屋も明るい角部屋です—

物件特設ページは  
こちらからアクセス



※図面と現況が異なる場合、現況優先とさせていただきます。 ※共益費：3,000円/月

### Equipment

- 来訪者を確認できるカラーTVモニター付インターホン
- 24時間住人の安心な暮らしを守る24時間マンションセキュリティ
- プライバシーに配慮したダイヤル式メールボックス
- 24時間利用可能な宅配ボックス
- 玄関には収納力の高いシューズボックス
- 室内を快適に保つエアコンを居室に設置
- レンジフード付のキッチン(2口ガスコンロ設置可)
- バスルーム・トイレの独立設計で快適な毎日
- 清潔感溢れるデザイン洗面化粧台
- 漏水事故を防ぐ室内洗濯機防水パン
- 遮音性に優れたフローリング仕上げ(一部置部屋)
- 光インターネット無料※1
- CATV CATV受信可※ 別途費用(株)ジェイコム小田原
- 駐車場 月額5,500円 敷地内平置き(空き要確認)
- 自転車置場あり(無料) 自転車・50ccバイクまで
- 小型犬or猫2匹または中型犬1匹まで ペット飼育可能(敷金別途1ヶ月追加)

【物件概要】 名称/ Will 鴨宮 a 所在地/ 神奈川県小田原市飯泉 220-1  
 構造/ 鉄筋コンクリート造 規模/ 地上4階建 総戸数/ 16戸 築年月/ 1993年4月19日  
 【契約条件】 普通賃貸借2年契約(更新可) 敷金1ヶ月・礼金0ヶ月  
 保証人不要システム利用必須 当社指定賃貸入居者総合保険加入(別途費用)  
 室内抗菌処理代: 17,600円 鍵交換代: 22,000円 24時間安心サポート料: 22,000円/2年  
 事務手数料: 11,000円 資料口座引き落し(振替手数料550円/月)  
 退去時清掃費用、更新時更新費用等有  
 ※LPガス(要担保金)  
 ※1インターネット速度に関してはNTT東日本(TEL:0120-116-116)へお問い合わせください。

## 敷地内平置き駐車場有り

駐車場 月額5,500円  
敷地内平置き(空き要確認)

No.105

即入居可

# 3DK 54.09㎡

# 62,000円



水回りも  
ピッカピカ!



小型犬or猫2匹  
または中型犬1匹まで  
ペット飼育可能  
(敷金別途1ヶ月追加)

### 24時間安心サポート

設備のトラブルに24時間365日の受付体制

### 審査99%OK!

今日から誰でも住める!?

### 医療健康サービス24

看護師が24時間365日相談可※適応条件有

### エムどうぞ

プラン対応物件!!



## 汚れやすい水回りに プロのお掃除サービス

この物件は更新時に無料でトイレ、バスルーム、エアコン、キッチン等  
「プロのお掃除サービス」がご選びいただけます!

国土交通大臣(3)第8459号株式会社前田 町田支店  
〒252-0303 神奈川県相模原市南区相模大野8-2-2 サンシティビル2F

# TEL 042-748-3020

FAX 042-748-3040

※つながりにくい場合は本社へご連絡ください。TEL:03-3770-3000  
「当社の物件は全て広告掲載可能です。右記QRコードより当物件の公式HPをご覧ください。」

### リアルタイム空室検索 【WEB申込システム】



ご登録はこちら

客付会社様へ

入居者対応補助業務委託料

別途1ヶ月

当社は即お支払い

■取引態様:代理  
審査問題ありません(^^)o^/

手数料	貸主	借主
負担の割合	100%	100%
手数料	元付	客付
配分の割合		100%