

新築

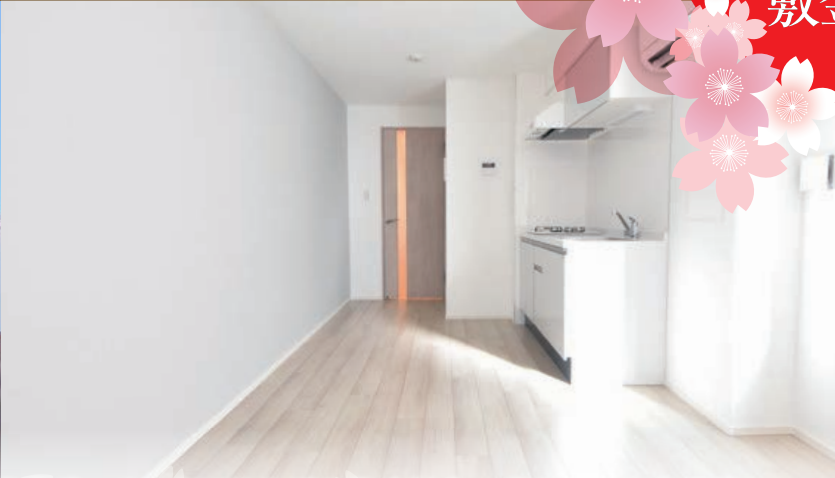
PASEO 神宮前 II パセオ神宮前 II

春のお引越し応援キャンペーン中! ※2

(共益費含む)

敷金0ヶ月・礼金0ヶ月 + 家賃無料2ヶ月間
さらに! 1LDK 賃料15,000円 Down! ※2 ※3

渋谷区神宮前に住もう。



使いやすい充実の間取り展開 -1DK・1LDKも豊富 -

明治神宮・外苑前エリアから表参道エリアまでひろびろ徒歩圏内。落ち着いた住環境。

東京メトロ銀座線

外苑前駅 徒歩10分

東京メトロ副都心線

北参道駅 徒歩10分

JR山手線

原宿駅 徒歩14分

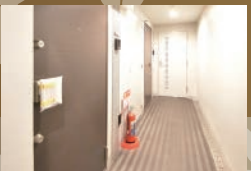
洋室約6.2帖 / DK約6.5帖~ 洋室約2.7帖~ / LDK約8.4帖~ 洋室約2.7帖~
1K 154,000円~ / 1DK 159,000円~ / 1LDK 196,000円~



共用部防犯カメラ3台設置



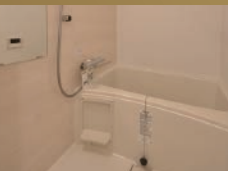
TVモニター付
オートロックシステム



ダブルロック/ドアガード/鍵デッド
ハイセキュリティ玄関扉



吊戸棚耐震ラッチ付
2口ガスシステムキッチン



追い焚き・お湯張り付バス
(C,C'はのぞく)



当物件の
写真公開中!



VRで
バーチャル内見!



快適な住みやすさを誇る「神宮前」

言わずと知れたショッピングエリアである原宿駅や表参道駅から、都会の喧騒から抜け出して一歩入ると、神宮前独自のゆったりとした時の流れる穏やかなエリア。神宮外苑の並木道から足を伸ばして代々木公園まで緑溢れるのも神宮前エリアの特徴。四季と暮らしながら都会の利便性を享受する贅沢な住環境です。

Life Information

- セブンイレブン..... 徒歩 2分 (94m)
- ミニストップ..... 徒歩 3分 (190m)
- 郵便局..... 徒歩 4分 (270m)
- 渋谷区立千駄ヶ谷小学校... 徒歩 5分 (400m)
- 原宿警察署..... 徒歩 8分 (600m)
- 國學院高校..... 徒歩 9分 (650m)
- 原宿外苑中学校..... 徒歩 9分 (700m)
- 表参道ヒルズ..... 徒歩 13分 (1,000m)

m's COMMUNICATION
エムズコミュニケーション

https://maedacom.jp

国土交通大臣 (3) 第8459号 株式会社前田 〒150-0043 東京都渋谷区道玄坂 2-19-6 スクエア渋谷

TEL 03-3770-3000 FAX 03-3770-4555

当社の物件は全て広告掲載可能です。(担当: 及川) 右記 QR コードより当物件の公式 HP がご覧いただけます。

リアルタイム空室検索
【WEB申込システム】



ご登録はこちら

客付会社様へ

入居者対応補助業務委託料
別途3ヶ月
当社は即お支払い

■取引態様: 専任媒介

手数料 負担の割合	貸主	借主
手数料 配分の割合	元付	客付
	100%	100%

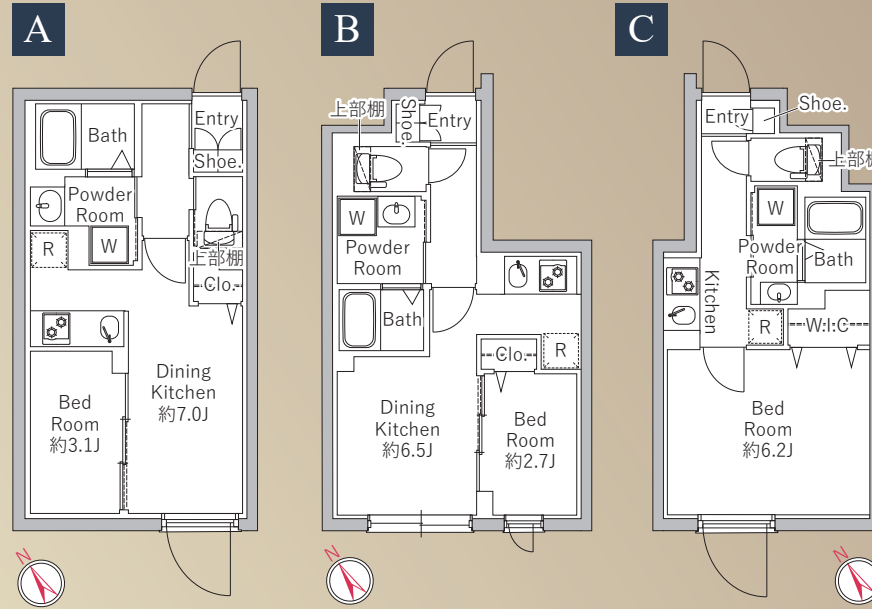
新築

ハイグレード賃貸マンション
PASEO 神宮前Ⅱ

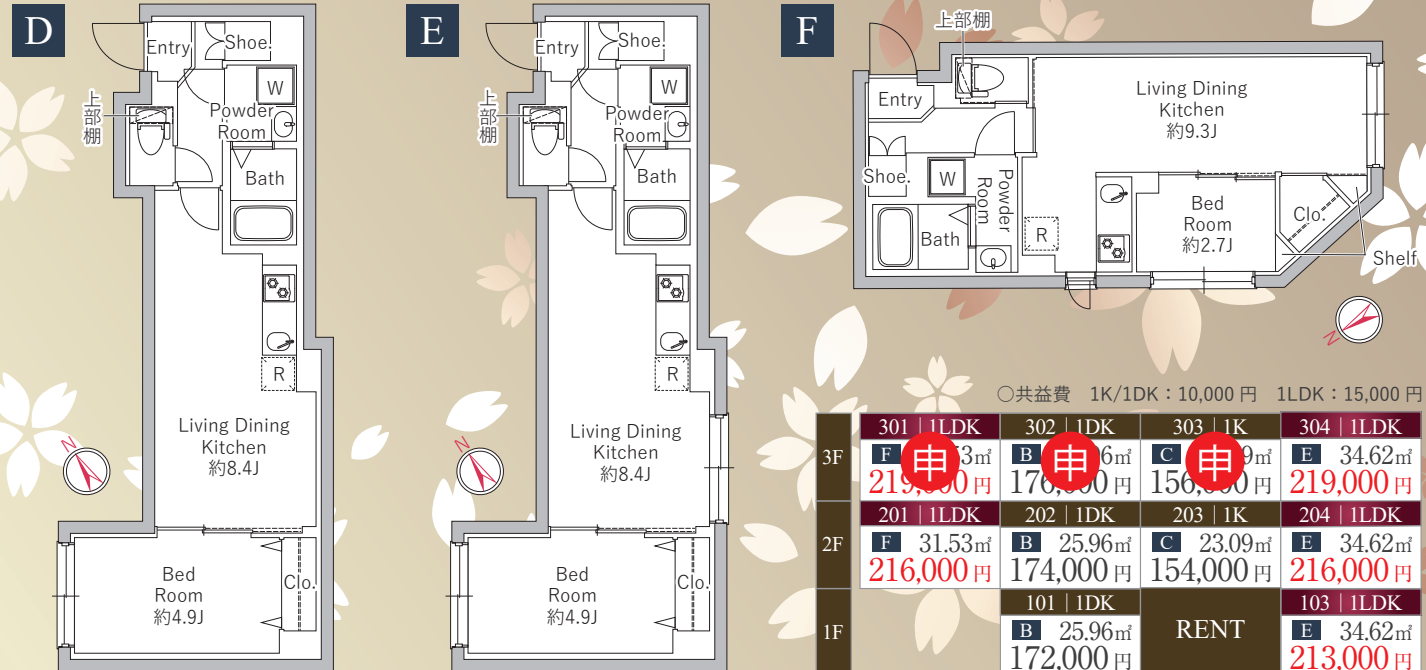
間取りは他にもございます。お気軽にお問い合わせください。すぐに資料を送らせていただきます。

充実の設備仕様 - 住み心地の追及 -

- 安全性に配慮し、共用部には防犯カメラを3台設置
 - 不審者の侵入を防ぐTVモニター付オートロックシステム
 - 来訪者を確認できるカラーモニター付ハンズフリーインターホン
 - プライバシーに配慮したダイヤル式メールボックス
 - 不在時の荷物取込に便利24時間利用可能な宅配ボックス
 - 万一の地震でも変形を防ぐ耐震枠付の玄関扉
 - 少ない力で開閉可能なプッシュプルハンドル
 - ダブルロック・防犯サムターン付玄関錠
 - 玄関にはピッキング対策に優れたディンプルキーを採用
 - 玄関扉にはキーチェーンより防犯性の高いドアガード
 - バール攻撃に対して高い防犯性能を発揮する鍵デッドボルトを装備
 - 遮音性に優れたフローリング仕上げ
 - 室内を快適に保つエアコンを居室に設置 (C,C: 1基、他: 2基)
 - バスルーム・トイレの独立設計で快適な毎日
 - お湯張り・追い焚き機能付バス (C,C' はのぞく)
 - 24時間定風量換気システム付浴室換気乾燥暖房涼風機
 - 浴室には湯温の設定が簡単なサーモスタット水栓
 - 劣化しにくく、高級感のあるメタル調シャワーヘッド
 - 暖房便座付温水シャワー式トイレ
 - 清潔感溢れるスタイリッシュな鏡裏収納付独立洗面台
 - キッチン、洗面に使いやすいシングルレバー混合水栓
 - 温度センサー・収納付の2口ガスシステムキッチン
 - 防水パン付室内洗濯機置場
 - 給水ホースが外れても自動で水が止まる緊急止水弁内蔵の洗濯用水栓
 - 雨天でも安心。室内物干し
 - 大切な衣類を収納できるクローゼット (C,C' はウォークイン)
 - 玄関には収納力の高いトール型シューズボックス
 - 電話回線とテレビ・インターネット端子が一体化されたマルチメディアコンセント
 - 操作性に優れたワイドスイッチ
 - 入居者専用の敷地内ゴミ置き場
 - Wi-Fi・インターネット無料 ※1
 - 多彩な番組を楽しめるBS・110度CS対応 ※別途費用要
 - 二人入居可能
 - 自転車置場 15台
月額 上段 330円 下段 550円
 - バイク置場 2台 (内1台は原付)
月額 16,500円 (原付 11,000円)
- ※駐輪場・バイク置場は諸条件含む空要確認



B1F住戸は調湿機能を持つ壁材「エコカラット」を使用し、除湿乾燥機「カラリエ」も完備。快適な室内です♪



【物件概要】 名称/ PASEO 神宮前Ⅱ(パセオ神宮前ツー)
所在地/ 東京都渋谷区神宮前 2-14-12 構造/ 鉄筋コンクリート造
規模/ 地下1階付地上3階建 総戸数/ 15戸
築年月/ 2024年12月13日 入居日/ 即入居

【契約条件】 普通賃貸借2年契約(更新型) 敷金0ヶ月・礼金0ヶ月
保証人不要システム利用料: 初回 共益費込み家賃の50%、支払手数料 330円
更新時年 10,000円 貸主指定賃貸入居者総合保険加入の事(別途費用)
更新時更新費用等有 プレミアムデスク加入料 16,500円/2年
早期解約違約金(2年未満: 賃料+共益費のフリーレント分)
退去時クリーニング費用
30㎡未満: 55,000円(税込) ※エアコンクリーニング1基含む
D,E,Fタイプ: 60,500円(税込) ※エアコンクリーニング1基含む、
2台目から+16,500円(税込)/台

※1 インターネット速度に関しては、株式会社ファイバークエスト(TEL:0120-988-660)へお問い合わせください。

※2 キャンペーンは3月末日までのご成約者様対象となります。

※3 2025年1月17日配布のマイソク資料より減額

※図面と現況が異なる場合、現況優先とさせていただきます。
※B1F住戸は地平面より3m程下がっております。
※携帯電話の電波状況は、現地にてお客様ご自身で必ずご確認ください。

○共益費 1K/1DK: 10,000円 1LDK: 15,000円

	301 1LDK	302 1DK	303 1K	304 1LDK
3F	F 申 3㎡ 219,000円	B 申 6㎡ 176,000円	C 申 9㎡ 156,000円	E 34.62㎡ 219,000円
2F	F 31.53㎡ 216,000円	B 25.96㎡ 174,000円	C 23.09㎡ 154,000円	E 34.62㎡ 216,000円
1F		101 1DK B 25.96㎡ 172,000円	RENT	103 1LDK E 34.62㎡ 213,000円
B1F	A 申 2㎡ 162,000円	002 1DK B' 25.96㎡ 159,000円	RENT	004 1LDK D 34.62㎡ 196,000円