

新築

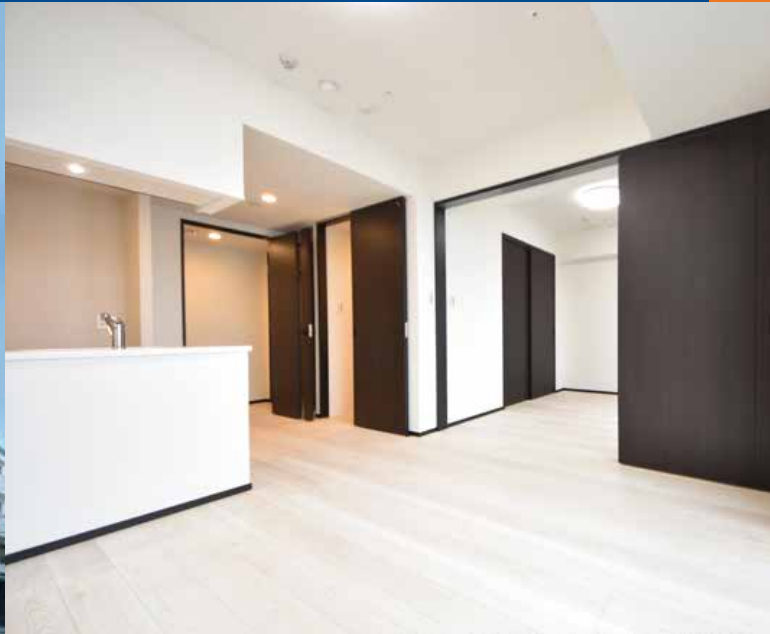
GRAN PASEO 銀座築地 ハイグレード賃貸マンション グランパセオ銀座築地

今だけのご成約限定
キャンペーン中! ※1

敷金 **0** ヶ月・礼金 **0** ヶ月・無料 **2** ヶ月 (共益費含む)



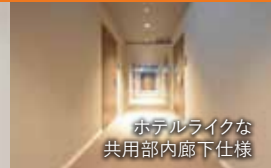
外観



偶数階は建具がダークブラウンのシックな仕上がり



奇数階はナチュラル調



ホテルライクな
共用部内廊下仕様



鍵連動式
メール&宅配ボックス



人造大理石天板仕様
ガスシステムキッチン



お湯張り機能付バス
1LDK 住戸は追い焚きも



1LDK 1207号室より撮影 ※景色は永続的に保証できるものではありません

駅前生活

東京メトロ日比谷線

「築地」

駅徒歩 6 分

築地の利便性を生活の拠点とし、銀座も徒歩圏内の好立地

都営大江戸線

「築地市場」

駅徒歩 5 分

都営浅草線

「東銀座」

駅徒歩 8 分

東京メトロ銀座線

「銀座」

駅徒歩 12 分

1DK 25.02㎡

141,000 円～

1LDK 41.36㎡

219,000 円～

充実の設備仕様

- 監視カメラ・防犯モニター付エレベーター
- 安全性に配慮し、共用部には防犯カメラを 10 台設置
- 不審者の侵入を防ぐ TV モニター付非接触キー式オートロックシステム
- 来訪者を確認できるカラーモニター付ハンズフリーインターホン
- プライバシーに配慮した部屋鍵連動式メールボックス
- 24 時間利用可能な鍵連動式宅配ボックス
- 24 時間利用可能な建物内ゴミ置場

- プライバシーに配慮した共用部内廊下
- 少ない力で開閉可能なプッシュプルハンドル
- ダブルロック・防犯サムターン付玄関錠
- 玄関にはピッキング対策に優れたディンプルキーを採用
- 玄関扉にはキーチェーンより防犯性の高いドアガード
- パール攻撃に対して高い防犯性能を発揮する鍵デッドボルトを装備
- 夜間の帰宅でも安心な人感センサーライト
- 遮音性に優れた LL-45 等級相当のフローリング仕上げ

- つまづきに配慮した安全設計のプラットフォーム ※一部除く
- 室内を快適に保つエアコンを居室に設置 (1DK:1 基、1LDK:2 基)
- バスルーム・トイレの独立設計で快適な毎日
- お湯張り機能付バス
- 1LDK には追い焚き機能も
- 24 時間定風量換気システム付浴室換気乾燥暖房涼風機
- 浴室には湯温の設定が簡単なサーモスタート水栓
- 劣化しにくく、高級感のあるメタル調シャワーヘッド
- 浴室の床には乾きが早く衛生的な浴室環境を保つ楽乾フロア

- 人造大理石天板の収納・温度センサー付ガスシステムキッチン (1DK:2 口、1LDK:3 口)
- 1LDK は使いやすい、料理も楽しいグリル付カウンターキッチン
- キッチン、洗面に使いやすいシングルレバー混合水栓
- 鏡裏収納付独立洗面台
- 1LDK は三面鏡仕様
- 暖房便座付温水シャワー式トイレ (上部吊戸棚有り)
- 防水パン付室内洗濯機置き場
- 給水ホースが外れても自動で水が止まる緊急止水弁内蔵の洗濯用水栓
- 雨天でも安心。1DK に室内物干し

- 大切な衣類を収納できるクローゼット
- 1DK はツール型シューズボックス
- 1LDK はシューズクローク
- 1DK には絵や写真をディスプレイできるピクチャーレール
- 電話回線とテレビ・インターネット端子が一体化されたマルチメディアコンセント
- 操作性に優れたワイドスイッチ
- すぐに生活をスタートできる居室照明付
- バルコニー有り
- 敷地内平置き駐車場 3 台
- 月額 55,000 円 ※諸条件含め空要確認

- 自転車置場 98 台 月額 330 円 ※諸条件含め空要確認
- インターネット・Wi-Fi 無料 ※2
- 多彩な番組を楽しめる BS・110 度 CS 対応 ※別途費用要
- 豊富なチャンネル数が魅力の CATV 受信可 ※別途費用要
- 二人入居可能



当物件の
写真公開中!

m's COMMUNICATION
エムズコミュニケーション

https://maedacom.jp

国土交通大臣 (3) 第 8459 号 株式会社前田 〒150-0043 東京都渋谷区道玄坂 2-19-6 スクエア渋谷

TEL 03-3770-3000 FAX 03-3770-4555

当社の物件は全て広告掲載可能です。(担当:及川) 右記 QR コードより当物件の公式 HP がご覧いただけます。

リアルタイム空室検索
【WEB申込システム】



ご登録はこちら

客付会社様へ

入居者対応補助業務委託料
別途 2ヶ月

当社は即お支払い

■取引態様:専任媒介

| 手数料 負担の割合 | 貸主 | 借主 |
|--------------|------|------|
| 手数料 配分の割合 | 元付 | 客付 |
| | 100% | 100% |

