

新発表 緑の森ハウス

南東向き
陽当たり良好

敷地内(大型SUV可)^{※2}

平置き駐車場有り



12月25日までのご成約限定キャンペーン

敷金 **0**ヶ月 礼金 **0**ヶ月 保証金 **0**ヶ月 家賃無料 **1**ヶ月
更に!

※フリーレントは共益費含む



総タイル張りの重厚感あるフォルム



広々明るいエントランス



寝室には収納もたっぷり



居室数にゆとりのある3LDK

広々3LDK (62.30 m²) 98,000円~

JR京浜東北線 小谷場停留所から
南浦和 駅 西口まで バスで直通 **6**分

JR京浜東北線 芝西2丁目停留所から
蕨 駅西口まで バスで直通 **13**分
わらび 自転車 **8**分 徒歩 **25**分

座ってラクラク通勤通学♪南浦和駅は京浜東北線東京方面の始発便がございます。

都心主要部へ快適アクセス!

池袋 駅まで **24**分 上野 駅まで **25**分

新宿 駅まで **29**分 東京 駅まで **32**分

※蕨駅ご利用の場合。
※所要時間にはすでに乗り換え・待ち時間が含まれています。



いつでも安心
24時間コールセンター



プライバシーに配慮した
共用部防犯カメラ設置



お湯張り・追い焚き付バス
※追い焚きは7C号室除く



入居者様専用の
敷地内ゴミ置場

バイク・自転車置場完備
バイク置場 月額3,300円(税込)
自転車置場 登録料5,500円(税込)

— 鉄筋コンクリート造 —

住み心地の良さ、追求!

南浦和はファミリー層が多く、教育施設や公園が充実して子育てしやすい街。JR京浜東北線とJR武蔵野線の2路線乗り入れており、東西南北柔軟に移動ができます。物件周辺にはスーパー・コンビニ、駅周辺には商店街や百貨店など買い物環境も整っております。



当物件の
写真公開中!!

ファミリーにオススメの立地です!



- マルエツ.....徒歩 4分 (300m)
- ビッグ・エー.....自転車 4分 (750m)
- セブンイレブン.....徒歩 5分 (350m)
- 芝みずほ幼稚園.....徒歩 4分 (300m)
- 川口市立芝西小学校.....徒歩 1分 (56m)
- 川口市立芝西中学校.....徒歩 5分 (400m)
- 川口市役所芝支所.....自転車 5分 (1.1km)
- 東京外環道 川口西 IC...自動車 6分 (2.5km)



m's COMMUNICATION
エムズコミュニケーション

https://maedacom.jp

国土交通大臣(3)第8459号 株式会社前田 〒150-0043 東京都渋谷区道玄坂 2-19-6 スクエア渋谷

TEL **03-3770-3000** FAX 03-3770-4555

当社の物件は全て広告掲載可能です。(担当:及川) 右記QRコードより当物件の公式HPをご覧ください。

リアルタイム空室検索
【WEB申込システム】



ご登録はこちら

客付会社様へ

入居者対応補助業務委託料
別途 1.5ヶ月
当社は即お支払い

■取引態様:代理
審査問題ありません\(^o^)/

手数料	貸主	借主
負担割合		100%
手数料	元付	客付
配分の割合		100%

新発表

ファミリー向け賃貸マンション

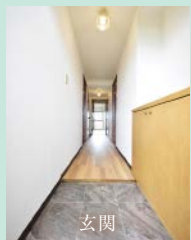
緑の森ハウス



眼前に緑が広がる快適リビング



和室。畳にはリラックス効果、調湿効果も



玄関



お料理も楽々
大型キッチン



浴室



快適な
温水シャワー付トイレ



アーチデザインがアクセントの広々バルコニー



緑と青空の清々しい眺望



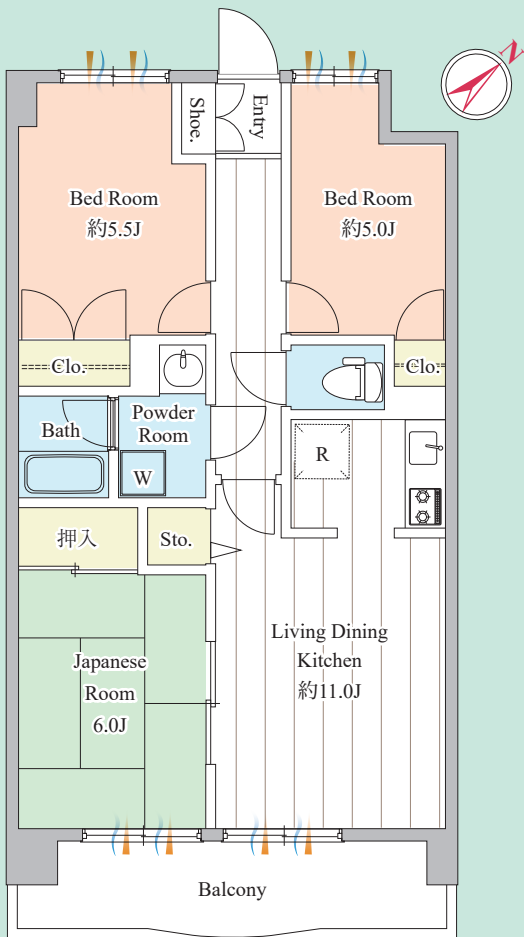
この物件は空気からこだわります!

お部屋のイヤなニオイを素早く消臭!! ウイルスや細菌、有害物質までも半永久的に99%解決致します。
除菌やニオイへのこだわりが大切♡

消臭 除菌 抗ウイルス

ルネキャット(光触媒)
東芝 RENECAT

- 安心の24時間コールセンター
- 監視カメラ・防犯窓付エレベーター
- 安全性に配慮し、共用部には防犯カメラを設置
- 来訪者を確認できるカメラ付カラーモニターハンズフリーインターホン
- プライバシーに配慮したダイヤル式メールボックス
- 玄関扉にはキーチェーンより防犯性の高いドアガード
- 遮音性に優れたフローリング仕上げ
- 室内を快適に保つエアコンを居室に設置(1基)
- バスルーム・トイレの独立設計で快適な毎日
- お湯張り・追い焚き機能付バス(追い焚き機能は7C号室除く)
- 24時間常時定風量換気システム
- グリル・温度センサー・収納付のキッチン2口ガスコンロ有
- キッチンにはシングルレバー混合水栓
- 清潔感溢れる独立洗面台5G,7Cはシャンプードレッサー付き
- 暖かく清潔な暖房便座付温水シャワートイレ
- 防水パン付室内洗濯機置場
- 給水ホースが外れても自動で水が止まる緊急止水弁内蔵の洗濯用水栓
- 寝室には大切な衣類を収納できるクローゼット更にリビングにストレージ、和室に押入有り
- 玄関には収納力の高いシューズボックス
- すぐに生活をスタートできるリモコン付居室照明有り



風通し良く、朝日も陽だまりも
気持ちの良い
南東向きのお部屋

7C	3LDK 62.06㎡ 101,000円	即入居
5G	3LDK 62.30㎡ 98,000円	即入居

※図面と現況が異なる場合、現況優先とさせていただきます。
○共益費 12,000円
※5Gは反転タイプのお部屋となります。

審査99%OK!
今日から誰でも住める!?

24時間安心サポート

設備のトラブルに24時間365日の受付体制

エムどう君

プラン対応物件!!



医療健康サービス 24

看護師が24時間365日相談可※適応条件有



インターネット
無料!



ご家族・友人同士
2人入居可!

- バルコニー有り
- 外観は高級感あふれるタイル貼り
- 敷地内ゴミ置場
- バイク置場有り(サイズ制限なし)月額3,300円
※諸条件含め空要確認
- 自転車置場有り 登録料5,500円
※諸条件含め空要確認
- 平置き駐車場...11,000円/月
※諸条件含め空要確認
- インターネット・WiFi無料 ※1
- 多彩な番組を楽しめるBS・110度CS対応
※別途費用要
- 豊富なチャンネル数が魅力のCATV受信可
※別途費用要
- 友人同士もご家族入居も可能

諸条件ある
お客様も
ご相談ください

姉妹・兄弟
友人同士
のご入居も可!

【物件概要】名称/緑の森ハウス 所在地/埼玉県川口市芝塚原 2-9-20
構造/鉄筋コンクリート造 規模/地上8階建 総戸数/57戸
築年月/1996年2月29日

【契約条件】普通賃貸借2年契約(更新型)
敷金0ヶ月・礼金0ヶ月 保証人不要システム利用必須
当社指定賃貸入居者総合保険加入の事(別途費用)
鍵交換代:22,000円 室内抗菌処理代:17,600円
事務手数料:11,000円 24時間安心サポート料:22,000円/2年
賃料口座振替手数料:550円/月
退去時清掃費用、更新更新費用等有

※1 月々のインターネット利用料は無料ですが、
初回のみ登録料3,300円が発生いたします。速度に関しては、
株式会社ファイバークエスト(0120-988-660)へお問い合わせください。

※2 平置き駐車場:11,000円(税込)/月 敷金1ヶ月
全幅:2,400mm 全長:4,500mm
必ず出し入れをしてからご契約をお願い致します。

海外審査
OK!