

新築

高級分譲賃貸マンション
オープンレジデンス四谷舟町

都心に住まう贅沢。

東京メトロ丸ノ内線

「四谷三丁目」駅 徒歩 **3** 分

都営新宿線

「曙橋」駅 徒歩 **5** 分

JR中央線

「四ツ谷」駅 徒歩 **11** 分

初期費用が抑えられてうれしい
保証金 **1** ヶ月のみ



All Image Photo

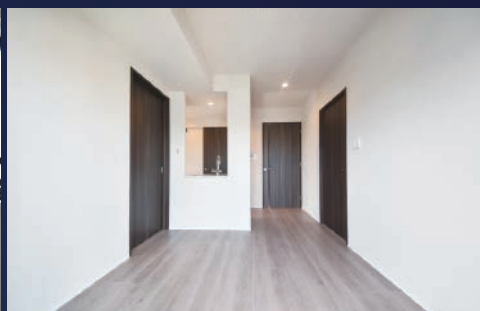


当物件の
写真公開中!

最上階
角部屋
1室
限定募集

1LDK **260,000** 円

エムぞう君
審査対応物件



「SECOM」による
安心安全の24時間
マンションセキュリティ



オートロック・エレベーター・
インターホンの3重セキュリティ



優れたプライバシー性の
内廊下設計



リビング温水式床暖房完備



ビルドイン浄水器・
食洗機付システムキッチン



入浴後の体の温まりが続く
ミストサウナ付バス

All Image Photo

m's COMMUNICATION
エムズコミュニケーション

国土交通大臣 (3) 第8459号 株式会社前田 〒150-0043 東京都渋谷区道玄坂 2-19-6 スクエア渋谷

TEL **03-3770-3000** FAX 03-3770-4555

当社の物件は全て広告掲載可能です。(担当: 及川) 右記 QR コードより当物件の公式 HP がご覧いただけます。

リアルタイム空室検索
【WEB申込システム】



ご登録はこちら

客付会社様へ

入居者対応補助業務委託料
別途 **1** ヶ月

敷金0ヶ月・礼金0ヶ月・保証金0ヶ月→
賃料+15,000円で変更可能! (別途1ヶ月)

■取引態様: 貸主
審査問題ありません (^o^)/
当社は即お支払い

手数料	貸主	借主
負担割合		100%
手数料	元付	客付
配分の割合		100%

https://maedacom.jp

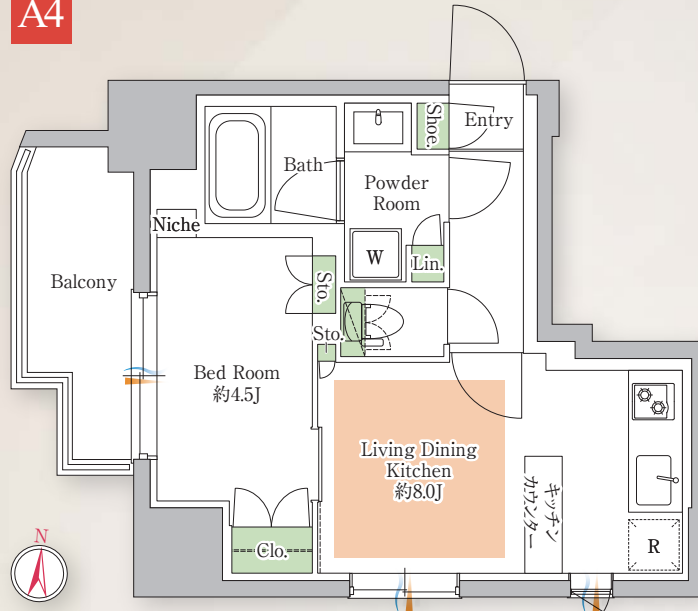
新築

高級分譲賃貸マンション
オープンレジデンス四谷舟町

オープンレジデンスシリーズが賃貸で登場

A4

※図面と現況が異なる場合、現況優先とさせていただきます。



床暖房範囲
収納

1201 1LDK 34.71㎡
260,000円 即入居可

○共益費 20,000円

住人の安心な暮らしを守る
24時間マンションセキュリティ

監視カメラ付エレベーター

安全性に配慮し、
共用部には防犯カメラを5台設置

不審者の侵入を防ぐ非接触キー式の
TVモニター付オートロックシステム

来訪者を確認できる
カラーモニター付インターホン

プライバシーに配慮した共用部内廊下

ダブルロック・防犯サムターン付玄関錠

玄関にはピッキング対策に優れた
ディンプルキーを採用

玄関扉にはキーチェーンより
防犯性の高いドアガード

パール攻撃に対して高い防犯性能を
発揮する鎌テッドボルトを装備

夜間の帰宅でも安心な
人感センサーライト

玄関扉防犯センサー有り

部屋鍵をかざすだけで開くメールボックス

部屋鍵をかざすだけで開く
24時間利用可能な宅配ボックス

遮音性に優れたフローリング仕上げ

足下から暖かく快適なリビング床暖房

上階下階への響きを防ぐ
二重床・二重天井

お湯張り・追い焚き機能付バス

24時間定風量換気システム付
浴室換気乾燥暖房涼風機

美容にも効果的なミストサウナ

収納・温度センサー・グリル・食器洗浄乾燥機
付ガスシステムキッチン(A4:2口、B4:3口)

キッチン、洗面に使いやすいビルドイン
浄水器付シングルレバー混合水栓

遮音性・断熱性に優れた
Low-E複層ガラス

24時間利用可能な建物内ゴミ置場

安心の24時間コールセンター

万一の地震でも変形を防ぐ
耐震枠付の玄関扉

少ない力で開閉可能な
プッシュプルハンドル

つまづきに配慮した安全設計の
フラットフロア※一部除く

室内を快適に保つエアコンを居室に設置
(A4:2基、B4:3基)

バスルーム・トイレの独立設計で
快適な毎日

浴室には湯温の設定が簡単な
サーモスタット水栓

劣化しにくく、高級感のある
メタル調シャワーヘッド

浴室の床には乾きが早く
衛生的な浴室環境を保つ楽乾フロア

三面鏡・鏡裏収納付独立洗面化粧台

暖房便座付温水シャワー式トイレ
(上部吊戸棚有り)

防水パン付室内洗濯機置き場

給水ホースが外れても自動で水が止まる
緊急止水弁内蔵の洗濯用水栓

大切な衣類を収納できるクローゼット

玄関には収納力の高いシューズボックス

電話回線とテレビ・インターネット端子が
一体化されたマルチメディアコンセント

操作性に優れたワイドスイッチ

バルコニー有り

インターネット無料 ※1

多彩な番組を楽しめるBS・
110度CS対応 ※別途費用要

豊富なチャンネル数が魅力の
CATV受信可 ※別途費用要

外観は高級感あふれるタイル貼り

自転車置場22台 無料
※諸条件含む要確認

二人入居可能



この物件は空気からこだわります!

お部屋のイヤなニオイを素早く消臭!! ウイルスや細菌、有害物質までも半永久的に99%解決致します。
除菌やニオイへのこだわりが大切♡ ルネキャット(光触媒) 消臭 除菌 抗ウイルス 東芝 RENECAIT

諸条件あるお客様もご相談ください

ご年齢を問わず安心してお住まい頂けます

24時間安心サポート 設備のトラブルに24時間365日の受付体制

医療健康サービス24 看護師が24時間365日相談可※適応条件有

海外審査OK!

上質な日常をかなえる、充実したロケーション

「副都心・新宿エリア」「駅前が進化した四ツ谷エリア」「トレンドと自然が融和した青山・外苑エリア」が身近な魅力あふれる立地。物件周辺は、スーパーマーケットやヘアサロン、雑貨屋といった商業施設をはじめ、自然・教育・スポーツ・カルチャー等、生活を彩る様々な環境が充実しています。

- 四谷三丁目商店街……徒歩2分(90m)
- セブンイレブン……徒歩3分(190m)
- ピオセボン……徒歩5分(350m)
- どらっくばす……徒歩6分(480m)
- みずほ銀行……徒歩2分(150m)
- 四谷通二郵便局……徒歩5分(350m)
- 四谷メディカルモール……徒歩7分(550m)
- エンタイムフィットネス……徒歩7分(500m)
- 四谷スポーツスクエア……徒歩11分(870m) 新宿御苑まで徒歩12分(800m)

街を歩けば、心潤う自然と出逢う。



【物件概要】名称/オープンレジデンス四谷舟町
所在地/東京都新宿区舟町 3-27
構造/鉄筋コンクリート造 規模/地上12階建 総戸数/22戸
築年月/2024年9月30日

【契約条件】普通賃貸借2年契約(更新型) 保証金1ヶ月(契約時償却)
保証人不要システム利用必須 当社指定賃貸入居者総合保険加入の事(別途費用)
室内抗菌処理代:17,600円 事務手数料:11,000円
24時間安心サポート料:22,000円/2年 賃料口座振替手数料:550円/月
退去時清掃費用、更新時更新費用等有 指定引越業者有

※1 インターネット速度に関しては、UCOM 光 株式会社つなぐねっと コミュニケーションズ (0120-286-645)へお問い合わせください。