

# 新築

高級分譲仕様



公式 HP をチェック!  
当物件の写真公開中!



安心安全の24時間  
マンションセキュリティ  
「ALSOK」マンション

敷金0ヶ月 礼金0ヶ月 保証金0ヶ月

343 RESIDENCE MEGURO I  
(オープンレジデンシア)

賃料改定しました! ※2024年6月5日配信分より減額

今住むとお得! 賃料キャンペーン中! ※1

東急東横線でダイレクトアクセス!

「渋谷」「新宿」「池袋」エリアまで直通!

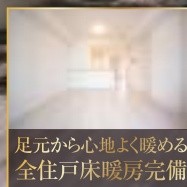
東急東横線「都立大学」駅 徒歩9分

東急東横線「学芸大学」駅 徒歩17分

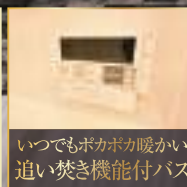
外観イメージ



Image



足元から心地よく暖める  
全住戸床暖房完備



いつでもポカポカ暖かい  
追い焚き機能付ガス



天然御影石仕様  
大型システムキッチン



防犯性能を徹底した  
エントランス



1LDK | 2LDK | 3LDK

154,000円~275,000円

- 住人の安心な暮らしを守る  
24時間マンションセキュリティ
- 監視カメラ・防犯モニター付エレベーター
- 安全性に配慮し、共用部には防犯カメラを7台設置
- 安心の24時間コールセンター
- 不審者の侵入を防ぐTVモニター付非接触キータイプのオートロック
- 来訪者を確認できるカメラ付カラーモニターインターホン
- プライバシーに配慮した共用部内廊下
- ダブルロック・防犯サムターン付玄関錠
- 玄関にはピッキング対策に優れたディンプルキーを採用
- 玄関扉にはキーチェーンより防犯性の高いドアガード

- パール攻撃に対して高い防犯性能を発揮する鎌ヘッドボルトを装備
- 夜間の帰宅でも安心な人感センサーライト
- 高耐久・高音速でLL-45等級相当の幅広フローリング(白系色)
- 足下から暖かく快適なリビング床暖房
- お湯張り・追い焚き機能付バス
- 24時間定風量換気システム付浴室換気乾燥暖房涼風機
- 遮音性・断熱性に優れたLow-E複層ガラス
- いざという時に安心な防犯センサー
- 24時間利用可能な建物内ゴミ置場
- 部屋鍵連動式メールボックス

- 不在時の荷物の受取に便利24時間利用可能な宅配ボックス
- 万一の地震でも変形を防ぐ耐震枠付の玄関扉
- 少ない力で開閉可能なプッシュプルハンドル
- つまづきに配慮した安全設計のフラットフロア
- 上階下階への響きを防ぐ二重床・二重天井
- 室内を快適に保つエアコンを居室に設置
- バスルーム・トイレの独立設計で快適な毎日
- 浴室には湯温の設定が簡単なサーモスタット水栓
- 劣化しにくく、高級感のあるメタル調シャワーヘッド
- 浴室の床には乾きが早く衛生的な浴室環境を保つ楽乾フロア

- グリル・温度センサー・収納付のガスシステムキッチン A.C.Gタイプは2口 他3口
- A,B,Fタイプは使いやすい、料理も楽しいカウンターキッチン
- キッチン、洗面に使いやすいスライドシャワー付シングルレバー混合水栓
- シャンプードレッサー・三面鏡・鏡裏収納付独立洗面台
- 暖房便座・上部吊戸棚付温水シャワートイレ
- 防水パン付室内洗濯機置場
- 給水ホースが外れても自動で水が止まる緊急止水弁内蔵の洗濯用水栓
- 大切な衣類を収納できるクローゼット A,Fタイプはウォークインクローゼット
- 玄関には収納力の高いシューズクローゼット Aタイプはシューズボックス
- 電話回線とテレビ・インターネット端子が一体化されたマルチメディアコンセント

- 操作性に優れたワイドスイッチ
- 外観は高級感あふれるタイル貼り
- バイク置場(50cc)3台 月額5,500円 ※諸条件含め空要確認
- 自転車置場25台 登録料5,500円 ※諸条件含め空要確認
- インターネット無料 ※2
- 多彩な番組を楽しめるBS・110度CS対応 ※別途費用要
- 豊富なチャンネル数が魅力のCATV受信可 ※別途費用要
- 小型犬または猫1匹までペットとの同居が可能(敷金2ヶ月追加)
- 住宅兼事務所利用可能 ※3(敷金1ヶ月追加)
- 友人同士もご家族入居も可能

m's COMMUNICATION  
エムズコミュニケーション

国土交通大臣(第)3第8459号 株式会社前田 〒150-0043 東京都渋谷区道玄坂 2-19-6 スクエア渋谷

TEL 03-3770-3000 FAX 03-3770-4555

当社の物件は全て広告掲載可能です。(担当:及川) 右記QRコードより当物件の公式HPをご覧ください。

リアルタイム空室検索  
【WEB申込システム】



ご登録はこちら

客付会社様へ

入居者対応補助業務委託料  
別途2ヶ月  
当社は即お支払い

■取引態様:貸主

審査問題ありません\(^o^)/

手数料	貸主	借主
負担の割合		100%
手数料	元付	客付
配分の割合		100%

https://maedacom.jp

中ページをご覧下さい

# ROOM DETAIL

間取りは他にもございます。裏面をご覧ください。

## 1LDK

Ctype 専有面積 33.60㎡

□ LDK約8.4J + 洋室約4.5J

## 2LDK

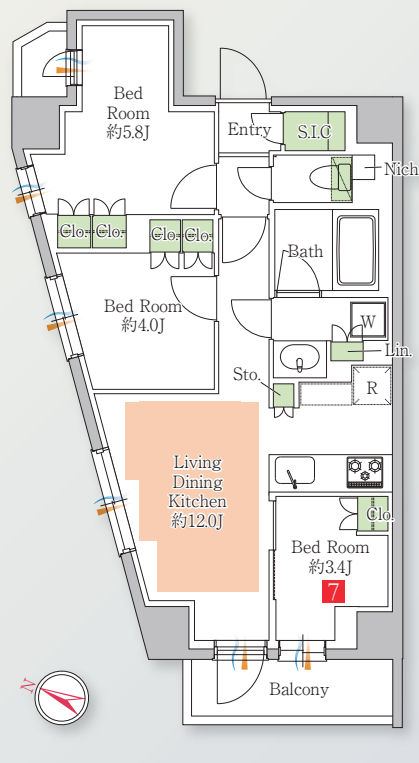
Btype 専有面積 53.70㎡

□ LDK約12.3J + 洋室約6.2J + 洋室約5.7J

## 3LDK

Dtype 専有面積 55.81㎡

□ LDK約12.0J + 洋室約4.0J + 洋室約3.4J



ホワイト系色の明るいリビング



壁一面の収納付寝室



対面キッチン



外観

## FLOOR PLAN

C,Gタイプを除き全室角部屋。風通し良く、1LDKから3LDKまで多彩なライフスタイルに対応した設計です。

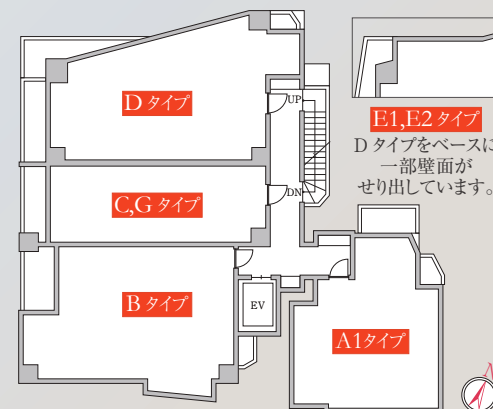
## PICK UP POINT

- 1 部屋を広く使えるように、水回りへの導線はコンパクトに設計。
- 2 2人暮らしを想定して、ダブルベッドも設置しやすいように幅を持たせた寝室。
- 3 玄関の収納に奥行を持たせて、靴や部屋内に持ち込みづらいものも収納できるように。
- 4 リビングダイニングが見渡せる対面キッチンで、広々とした生活空間。
- 5 窓が南に向くよう設計された寝室。壁一面のたっぷり収納も完備。
- 6 バスルームにも窓を設け、採光と換気ができるように。
- 7 50㎡台でも洋室を3つ設け、近年のテレワーク需要を考慮した3LDK構成とした。



この物件は  
空気から  
こだわります!

お部屋のイヤなニオイを素早く消臭!!  
ウイルスや細菌、有害物質までも  
半永久的に99%解決致します。  
除菌やニオイへのこだわりが大切♡  
消臭/除菌/抗ウイルス/ペット臭  
ルネキャット(光触媒)  
東芝 RENECAIT





## 内装カラー “Airy White”



Airy White をコンセプトに、清潔感溢れる白系色でまとめました。



## リビング床暖房

床暖房が持つ3つの効果。陽だまりのような暖かさでお部屋をやさしいぬくもりで包みます。

### ふく射

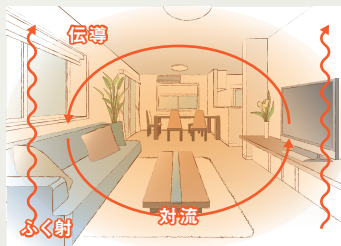
遠赤外線が伝わる「ふく射熱」は壁や天井に反射し室内に広がることで体の芯から暖めてくれます。

### 伝導

足元を中心に暖める「伝導熱」は部屋の天井付近だけ暖かくなることを防ぎます。

### 対流

冷たい空気を床面で暖め自然な空気の流れを生む「対流」は部屋の温度ムラを少なくします。



## バスルーム



- エコモード機能付 風呂給湯器リモコン

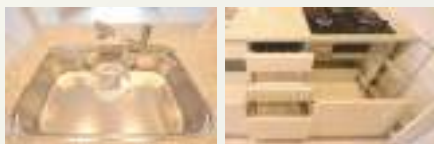
**省エネサポートのエコ機能 エネルック**  
ガス、お湯、電気の使用量が数値とグラフで一目瞭然。CO2 排出量も確認できます。  
**エネLIVE**  
現在使用中のガス、お湯の使用量を表示します。

4時間経っても温度低下は2.5℃以内の高断熱浴槽。少ない水量でもゆったり。節水とくつろぎを両立します。

## 大型システムキッチン



高級感溢れる天然御影石天板のキッチンは、広々調理スペースに収納力も抜群です。

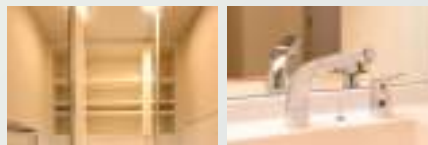


- ステンレス静音シンク
- 浄水器機能付水栓
- 収納豊富なキャビネット

## 三面鏡付独立洗面台



三面鏡裏収納をはじめ、2段スライド収納やボウル下キャビネットなど洗面時の小物類がスッキリ収納できます。また、洗面台下にはヘルスメーター収納用の開口も。



- 鏡裏収納有り
- シングルレバー混合水栓

## トイレ



- 汚れが付きにくい トルネード洗浄機能
- お掃除のしやすい しなやか曲線デザイン



【洗浄・清潔・エコ・快適】4つの機能が装備。暖房便座付で暖かくお掃除もしやすい快適なトイレです。



## LOCATION

東急東横線

「都立大学」駅 徒歩 **9** 分

東急東横線

「学芸大学」駅 徒歩 **17** 分

「渋谷」駅

直通 **11** 分

「新宿三丁目」駅

直通 **19** 分

「池袋」駅

直通 **28** 分



閑静な住宅街で落ち着いた住める街「碑文谷」。スーパーにコンビニと買い物環境が良いのはもちろん、自然豊かな広々とした公園がいくつもあり、ファミリー層が住むには最適です。少し足を伸ばせば代官山や中目黒にも簡単にアクセスでき、静かな環境で日常を過ごしつつ、休みの日には近場でショッピングをしたりお洒落な暮らしを満喫できます。

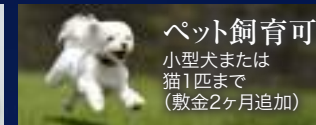


審査99%OK!  
今日から誰でも住める!?

エムそう君  
審査対応物件



1LDKから3LDKまで  
多彩なライフスタイルに合わせた住まいのバリエーション

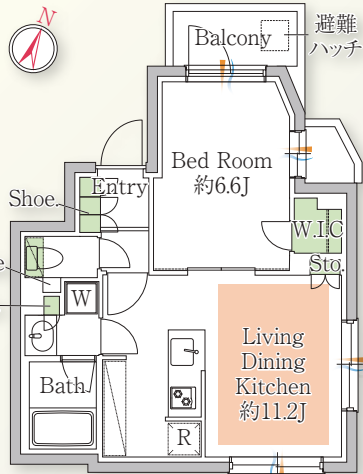


【物件概要】名称 / 343 RESIDENCE MEGURO I (サンヨンスンレジデンス メグロワン) — オープンレジデンシア  
所在地 / 東京都目黒区碑文谷 4-21-16  
構造 / 鉄筋コンクリート造 規模 / 地上 8 階建 総戸数 / 25 戸  
築年月 / 2024 年 6 月 30 日 (予定) 入居日 / 2024 年 7 月 5 日 (予定)

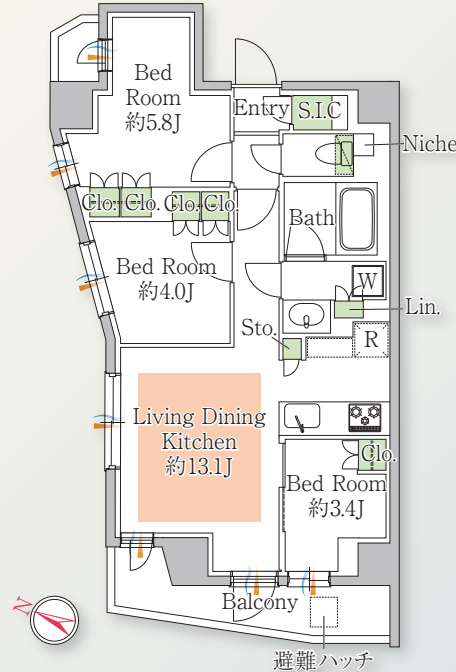
【契約条件】普通賃貸借 1 年契約 (更新型)  
※1,2 回目の更新時 5% の賃料改定あり。更新料は 1 回のみ。  
2 回目以降の更新料は無い。安心して長くお住まいいただけます。  
敷金 0 ヶ月・礼金 0 ヶ月 保証人不要システム利用必須  
当社指定賃貸入居者総合保険加入の事 (別途費用)  
鍵交換代: 22,000 円 室内抗菌処理代: 17,600 円  
事務手数料: 11,000 円 24 時間安心サポート料: 22,000 円 / 1 年  
賃料口座振替手数料: 550 円 / 月  
退去時清掃費用、更新時更新費用等有 当社指定引越業者有

※1 キャンペーンは 7 月末日までのご成約者様対象となります。  
※2 インターネット速度に関しては、つなぐねっとコミュニケーションズ (TEL:0120-359-841) へお問い合わせください。  
※3 SOHO について  
・居住用賃貸借契約となります。 申込時に申請が必要となります。  
・法人登記不可ですがメールボックスに氏名と併記で屋号 (社名) の表示が可能です。

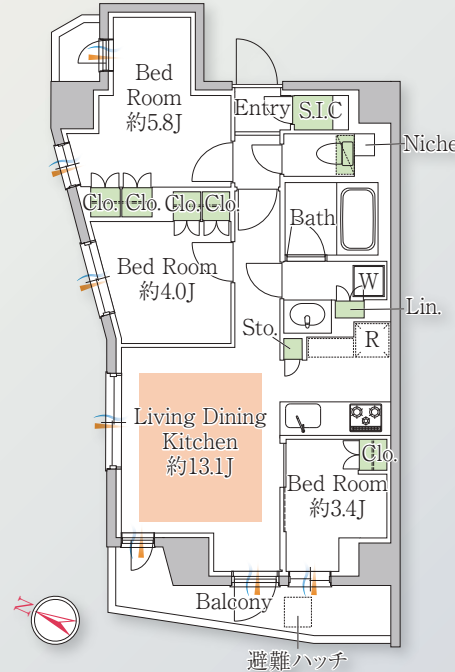
**A1** 1LDK 専有面積 41.00㎡



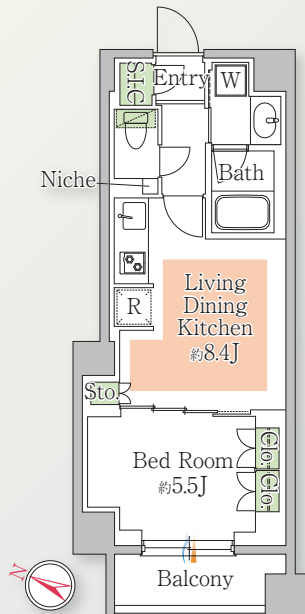
**E1** 3LDK 専有面積 57.87㎡



**E2** 3LDK 専有面積 57.87㎡

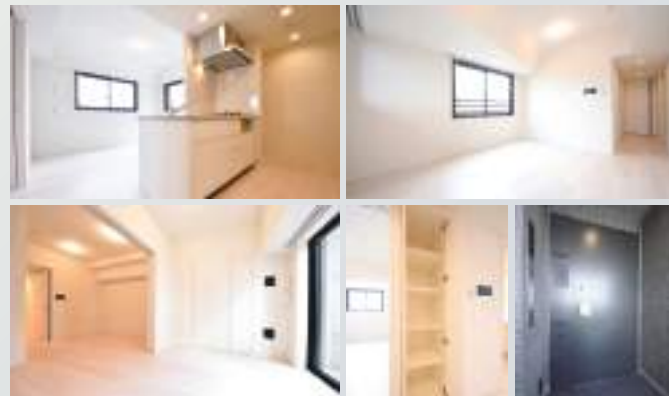


**G** 1LDK 専有面積 36.48㎡



床暖房範囲 (Heated floor area)  
収納 (Storage)

※図面と現況が異なる場合、現況優先とさせていただきます。



諸条件あるお客様もご相談ください

姉妹・兄弟友人同士のご入居も可!

ご年齢を問わず安心してお住まい頂けます

**24時間安心サポート**  
設備のトラブルに24時間365日の受付体制

**医療健康サービス 24**  
看護師が24時間365日相談可※適応条件有

階	RENT			RENT
	701   3LDK	702   1LDK	703   2LDK	
8F				802   2LDK B 53.70㎡ 270,000円
7F	E2 57.87㎡ 275,000円	C 33.60㎡ 161,000円	B 53.70㎡ 264,000円	
	601   3LDK	602   1LDK	603   2LDK	
6F	E1 57.87㎡ 273,000円	C 33.60㎡ 160,000円	B 53.70㎡ 263,000円	
	501   3LDK	502   1LDK	503   2LDK	
5F	D 55.81㎡ 272,000円	C 33.60㎡ 159,000円	B 53.70㎡ 262,000円	
	401   3LDK	402   1LDK	403   2LDK	
4F	D 55.81㎡ 271,000円	C 33.60㎡ 158,000円	B 53.70㎡ 261,000円	共益費 20,000円
	301   3LDK	302   1LDK	303   2LDK	
3F	D 55.81㎡ 270,000円	C 33.60㎡ 157,000円	B 53.70㎡ 260,000円	RENT
	201   3LDK	202   1LDK	203   2LDK	204   1LDK
2F	D 55.81㎡ 269,000円	C 33.60㎡ 156,000円	B 53.70㎡ 259,000円	A1 41.00㎡ 208,000円
		101   1LDK	102   2LDK	103   1LDK
1F	エントランス ホール	G 36.48㎡ 154,000円	B 53.70㎡ 252,000円	A1 41.00㎡ 202,000円