

新築

高級分譲仕様

ルネサンス六本木
プレミアムコートVivant

港区・駅近、六本木に住まう。

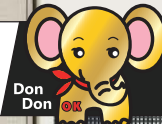
ハイセキュリティ
設計

海外審査
OK!



物件特設ページは
こちらからアクセス

エムそう君
審査対応物件



Don Don OK

新生活応援
キャンペーン!※1

礼金 0ヶ月

さらに!

家賃無料
フリーレント 1ヶ月



大型犬可!
ペット飼育可

大型犬1匹まで、小型～中型犬・猫の場合は
計2匹までペットとの同居が可能(敷金1ヶ月追加)

この物件は空気から
こだわります!

消臭 除菌
抗ウイルス
ペット臭



お部屋のイヤなニオイを素早く消臭!!
ウイルスや細菌、有害物質までも
半永久的に99%解決致します。
除菌やニオイへのこだわりが大切♡

ルネキャット(光触媒)
東芝 RENECAAT

東京メトロ日比谷線

「六本木」駅 徒歩 4分

2LDK LDK 約 10.3J ~ 13.1J

洋2室 約 4.0J ~ 約 6.0J 381,000円~

共用部防犯カメラ6台設置

モニター付ハンズフリーオートロック

プライバシー配慮の
共用部内廊下

非対面が受取可能な
宅配ボックス

防犯性能を徹底した
エントランス

安心のセキュリティと 充実の設備仕様

- 安心の24時間コールセンター
- 監視カメラのついたエレベーター
- 安全性に配慮し、共用部には防犯カメラを6台設置
- 不審者の侵入を防ぐハンズフリーオートロックシステム
- インターホン
- プライバシーに配慮した部屋鍵連動式のメールボックス
- 不在時の荷物の受取に便利24時間利用可能な宅配ボックス

- 24時間利用可能な建物内ゴミ置場
- プライバシーに配慮した共用部内廊下
- 万一の地震でも変形を防ぐ耐震枠付の玄関扉
- 少ない力で開閉可能なプッシュプルハンドル
- 玄関にはピッキング対策に優れたダブルロック・非接触にも対応のディンプルキ
- 玄関扉にはキーチェーンより防犯性の高いドアガード
- パール攻撃に対して高い防犯性能を発揮する謙ヘッドボルトを装備
- 夜間の帰宅でも安心な人感センサーライト
- 全居室、遮音性に優れたフローリング仕上げ(白系色)

- 室内を快適に保つエアコンを居室に設置B,B1,E:3基
- バスルーム・トイレの独立設計で快適な毎日
- お湯張り・追い焚き機能付バス
- 24時間定風量換気システム付浴室換気乾燥暖房涼風機
- 浴室には湯温の設定が簡単なサーモスタット水栓
- 劣化しにくく、高級感のあるメタル調シャワーヘッド
- グリル・収納付の3口ガスシステムキッチン
- B,B1,Eは使いやすい、料理も楽しい食器洗浄乾燥機付カウンターキッチン
- キッチン、洗面に使いやすいノンタッチ水栓

- シンクまわりがすっきり!ビルトイン浄水器
- 使い勝手の配慮が行き届いた三面鏡・鏡裏収納付の独立洗面台
- 清潔な暖房便座付温水シャワートイレ
- 振動を軽減し漏水事故を防ぐ洗濯機防水パンを室内に設置
- 大切な衣類を収納できるクローゼット
- 玄関には収納力の高いシューズボックスB,B1タイプはシューズクローク
- テレビ・インターネット端子と電話回線が一体化されたマルチメディアコンセント
- 操作性に優れたワイドスイッチ
- 照明を自由に演出できるライティングレール・ダウンライト

- B1タイプ専用庭有
その他タイプ:バルコニー有
- Wi-Fi・インターネット無料 ※2
- 多彩な番組を楽しめるBS・110度CS対応 ※別途費用要
- 自転車置場16台 登録料:5,500円 ※諸条件含め空要確認
- バイク置場(50cc)1台 月額5,500円 ※諸条件含め空要確認
- 大型犬1匹まで、小型～中型犬・猫の場合は計2匹までペットとの同居が可能(敷金1ヶ月追加)
- 散歩帰りに便利なペット専用の足洗い場
- SOHOの使用可(敷金1ヶ月追加) ※3
- 二人同居可能

m's COMMUNICATION
エムズコミュニケーション

https://maedacom.jp

国土交通大臣(3)第8459号 株式会社前田 〒150-0043 東京都渋谷区道玄坂 2-19-6 スクエア渋谷

TEL 03-3770-3000 FAX 03-3770-4555

当社の物件は全て広告掲載可能です。(担当:及川) 右記QRコードより当物件の公式HPをご覧ください。

リアルタイム空室検索
【WEB申込システム】



ご登録もこちら

客付会社様へ

入居者対応補助業務委託料

別途2ヶ月

当社は即お支払い

■取引態様:代理

手数料 負担の割合	貸主	借主
手数料 配分の割合	元付	客付
		100%
		100%

新築

高級分譲仕様
ルネサンス六本木
プレミアムコートVivant

完全振り分け プライベート空間

東京メトロ日比谷線
六本木 駅 徒歩 **4** 分

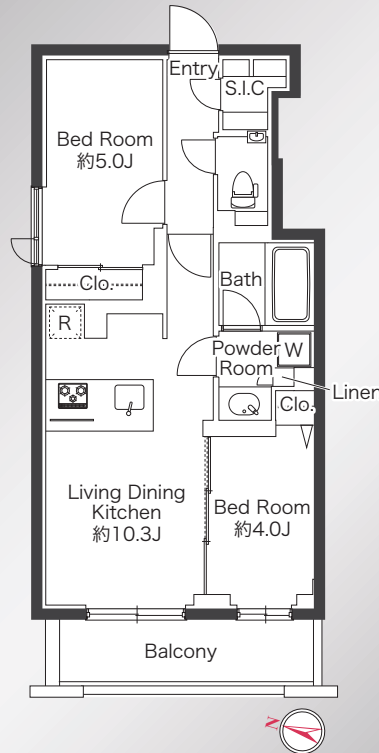


【物件概要】
物件名/ルネサンス六本木プレミアムコート Vivant(ヴィヴァン)
所在地/東京都港区西麻布 3 丁目 2-41
構造/鉄筋コンクリート造 規模/地上 4 階建 総戸数/ 16 戸
築年月/ 2024 年 1 月 9 日

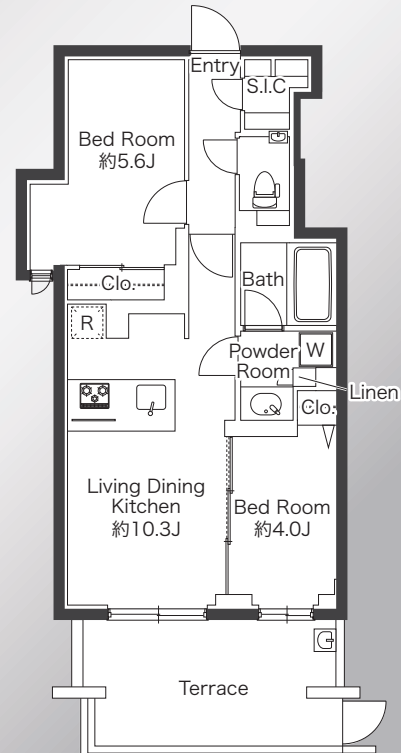
【契約条件】
普通賃貸借 2 年契約 (更新型)
敷金 1 ヶ月・礼金 0 ヶ月
保証システム利用料: 家賃総額の 50%~
室内抗菌処理代: 17,600 円
24 時間安心サポート料: 22,000 円 / 2 年
事務手数料: 11,000 円
鍵追加代: 1 本最大 33,000 円
当社指定賃貸入居者総合保険加入 (別途費用)
退去時清掃費用、更新時更新費用等有 当社指定引越業者有

※1 キャンペーンは 2024 年 4 月末日までのご成約者様対象。
※2 インターネット速度に関しては、つなぐネットワーク「Five.A」へお問い合わせください。
(問い合わせ受付はチャットのみとなります。)
※3 SOHO について
・居住用賃貸借契約となります。・申込時に申請が必要となります。
・法人登記不可ですがメールボックスに氏名と併記で屋号 (社名) の表示が可能です。・不特定多数の人の出入りは不可です。

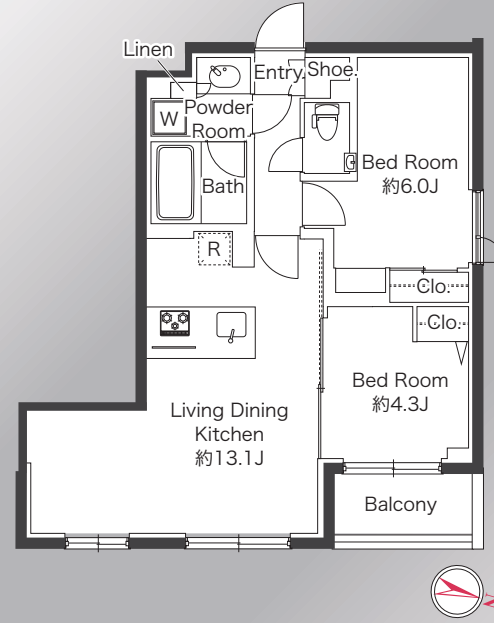
B 2LDK



B1 2LDK



E 2LDK



諸条件ある
お客様も
ご相談ください

104は専用テラス
1 階住戸には開放的なプライベートテラス!
グリーン溢れるガーデニング,
カフェや読書、お昼寝など
充実のおうち時間を過ごすことができます。



Clavis 荷物で手がふさがっても楽々♪ハンズフリーキーを採用
玄関錠にはハンズフリーで施錠ができる「Tebra キー」を採用いたしております。
カバンやポケットにしまったまま玄関ドアのボタンを押すだけで施錠が可能です。
荷物が多い日でもスムーズにお部屋に入ることができます。

インターネット・WiFi 無料! ※2

全室 ペット飼育可

全室 SOHO可 ※3

大型犬1匹まで、小型~中型犬・猫の場合は計2匹まで(敷金1ヶ月追加)

号室	部屋タイプ	間取	広さ(m ²)	賃料	入居日
0104	B1	2LDK	46.12m ²	391,000円	即入居可
0204	B	2LDK	45.08m ²	381,000円	即入居可
0301	E	2LDK	50.15m ²	432,000円	即入居可
0304	B	2LDK	45.08m ²	382,000円	即入居可

※図面と現況が異なる場合、現況優先とさせていただきます。 ○共益費: 18,000 円 / 月

医療健康サービス 24 看護師が 24 時間 365 日ご相談に応じます。

24 時間安心サポート 設備のトラブルに 24 時間 365 日の受付体制

プロのお掃除サービス
入居時・更新時も無料でトイレやキッチン等
「プロのお掃除サービス」が付いています!