

# 新築

—ハイクオリティ賃貸マンション—

Arbor Yotsuya アーバー四谷

共用部防犯カメラ5台設置 ラグジュアリーな8階以上住戸募集

新生活応援!!キャンペーン中!!※1

敷金0ヶ月・礼金0ヶ月+家賃無料1ヶ月 (フリーレント (料のみ))

東京メトロ丸ノ内線  
**駅近** 四谷三丁目駅 徒歩 **5分**  
JR 総武線 信濃町駅 徒歩 6分 都営大江戸線 国立競技場駅 徒歩 10分

東京メトロ丸ノ内線 四谷三丁目駅より  
新宿 駅へ 直通 **4分**  
JR中央線 信濃町駅より  
渋谷 駅へ **10分**  
東京メトロ丸ノ内線 四谷三丁目駅より  
東京 駅へ 直通 **14分**

1DK 151,000円~ / 2LDK 298,000円~

駐車場有

4台/月額55,000円(税別)  
※諸条件含め空要確認



Image

Image



Entrance



Entrance

最新機能付き エアコン完備 DAIKIN 製 うるさらX 加湿 / 除湿 / 換気

設備充実



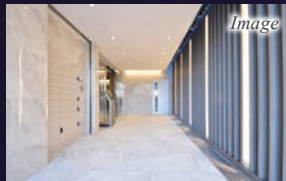
Image

TVモニター付き  
オートロックシステム



Image

いつでも見守っています。  
防犯カメラ5台設置



Image

共用部は内廊下仕様



Image

宅配ボックス完備



Image

駐輪場有 (先着 20台)

- 不審者の侵入を防ぐカラーTVモニター付オートロックシステム
- 来訪者を確認できるインターホン
- 玄関錠には、ダブルロックを採用
- 玄関にはピッキング対策に優れたディンプルキーを採用
- 玄関扉にはキーチェーンより防犯性の高いドアガード
- 夜間の帰宅でも安心な人感センサーライト
- 安全性に配慮し、共用部には防犯カメラを5台設置
- 防犯モニター・監視カメラのついたエレベーター

- プライバシーに配慮したダイヤル式のウォールスルーメールボックス
- プライバシーに配慮した共用部内廊下
- 玄関には収納力の高いシューズボックス
- 大切な衣類を収納できるクローゼット
- 室内を快適に保つエアコンを居室に設置 (D: 計3基、その他: 1基)
- レンジフード・収納付の2口ガスシステムキッチン (Dはグリル付3口ガス)
- キッチン、洗面に使いやすいシングルレバー混合水栓
- 24時間定風量換気システム付浴室換気乾燥暖房涼風機

- お湯張り・追い焚き機能付バス
- 浴室には湯温の設定が簡単なサーモスタート水栓
- バスルーム・トイレの独立設計で快適な毎日
- 暖房便座付で暖かい清潔な温水シャワートイレ
- 清潔感溢れるスタイリッシュな鏡裏収納・シャンプードレッサー付き独立洗面台
- 室内洗濯機置場
- 振動を軽減し漏水事故を防ぐ洗濯機防水パンを室内に設置
- 全居室、遮音性に優れたフローリング仕上げ (ホワイト系色)

- すぐに生活をスタートできる居室照明付
- 落ち着いた空間を演出するダウンライトを設置 (A,B,Cのみ)
- 操作性に優れたワイドスイッチ
- テレビ・インターネット端子と電話回線が一体化されたマルチメディアコンセント
- Wi-Fi・インターネット無料! (4月下旬以降導入予定)※2
- 自転車置場 先着 20台 ※諸条件含め空要確認
- 全住戸バルコニー付
- 建物内ゴミ置場 二人入居可能

m's COMMUNICATION  
エムズコミュニケーション

国土交通大臣 (3) 第8459号 株式会社前田 〒150-0043 東京都渋谷区道玄坂 2-19-6 スクエア渋谷

TEL 03-3770-3000 FAX 03-3770-4555

当社の物件は全て広告掲載可能です。(担当: 及川) 右記 QR コードより当物件の公式 HP がご覧いただけます。

リアルタイム空室検索  
【WEB申込システム】



ご登録はこちら

客付会社様へ

入居者対応補助業務委託料

別途1ヶ月

当社は即お支払い

■取引態様: 専任媒介

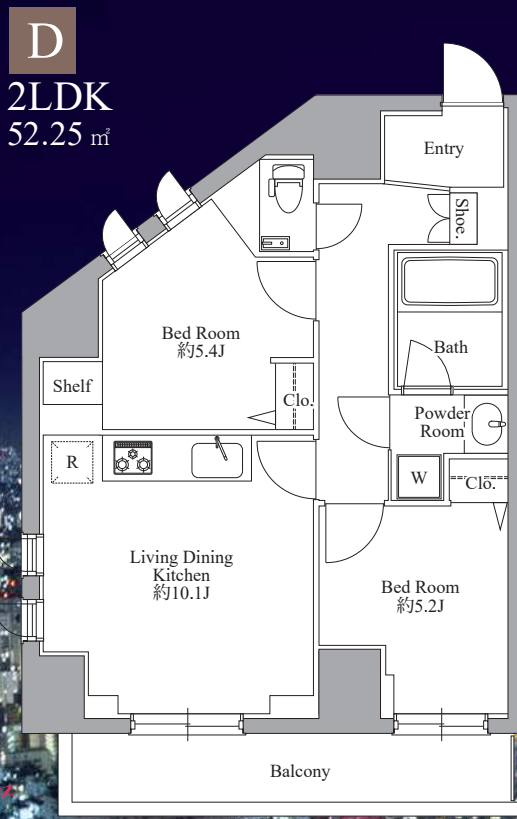
手数料負担の割合	貸主	借主
手数料	元付	客付
配分の割合		100%

https://maedacom.jp



1DKの間仕切りを開放すれば約10帖の広々空間に!

全住戸眺望良好! スカイツリーが見えるお部屋もございます♪



Wi-Fi・インターネット無料! ※2

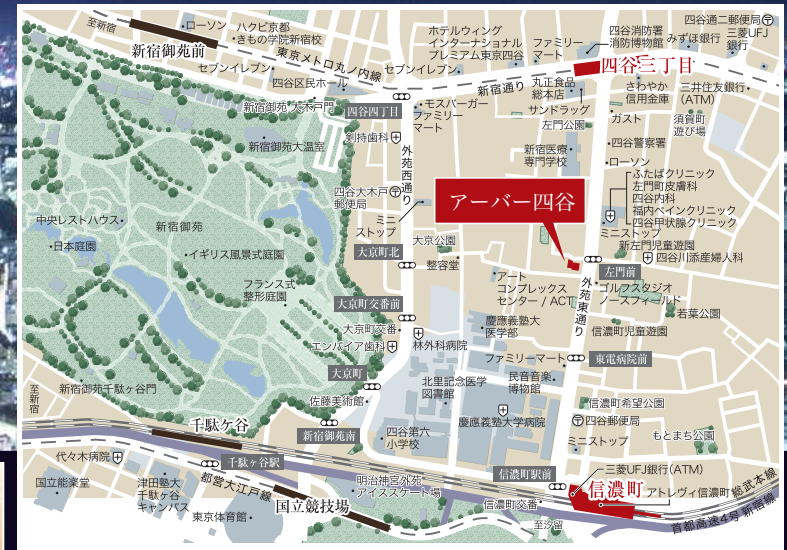
Image  
(4月下旬以降導入予定)

2人入居可  
ご友人同士もOK!

Image

駐車場有り  
4台/月額60,500円  
※諸条件含め空要確認

Image



生活至便 スーパー ヤマチョウ まで 徒歩 2分  
ドラッグストア サンドラッグ まで 徒歩 7分

号室	賃料	間取	タイプ	広さ(㎡)	入居
0804	298,000円	2LDK	D	52.25㎡	即
0904	299,000円	2LDK	D	52.25㎡	即
1001	151,000円	1DK	A	26.63㎡	即
1003	151,000円	1DK	C	27.18㎡	即
1004	300,000円	2LDK	D	52.25㎡	即

物件特設ページはこちらからアクセス

【物件概要】  
名称/ Arbor Yotsuya (アーバー四谷)  
所在地/ 東京都新宿区信濃町 1-2  
構造/ 鉄骨鉄筋コンクリート造  
規模/ 地上12階建 総戸数/ 20戸  
築年月/ 2024年1月31日  
入居可能日/ 即入居可

【契約条件】  
普通賃貸借2年契約(更新型) 敷金0ヶ月 礼金0ヶ月  
賃貸保証会社加入必須  
鍵交換代: 22,200円 当社指定賃貸入居者総合保険加入(別途費用)  
賃料口座振替手数料 330円/月  
退去時清掃費用(退去時支払い): 1DK: 66,000円、2LDK: 88,000円  
更新時更新費用等有  
早期解約違約金 2年未満: 1ヶ月分(賃料+共益費)

※1 キャンペーンは4月末日までのご成約者様対象です。  
※2 インターネット速度に関しては、株式会社ファイバーゲート(TEL:0120-988-660)へお問い合わせください。

※図面と現況が異なる場合、現況優先とさせていただきます。共益費: 1DK:12,000円、2LDK:18,000円/月