

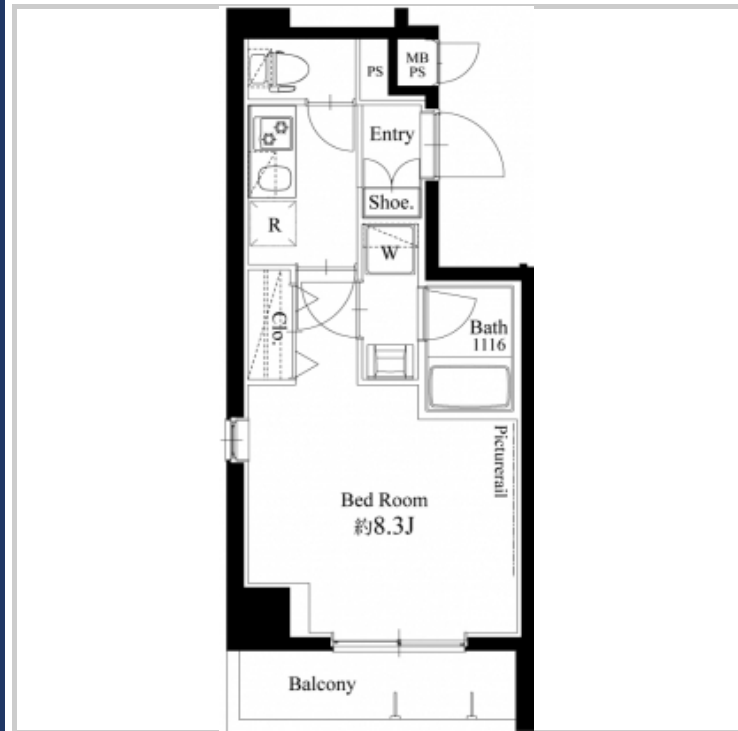
売マンション

価格
2,050 万円
 ㎡単価-万円

交通
 JR高崎線 「尾久」 駅徒歩 1
 JR山手線 「田端」 駅徒歩 19分

名称
LEXE東京North 6階
中古区分マンション

駅徒歩1分で上野駅まで直通5分の好立地！
 月額賃料：92,000円（先賃料）
 表面利回り：約5.39%



社内管理項目	-			
物件番号	-	物件種目	中古マンション	
所在地	東京都北区昭和町2-7-2			
土地	土地権利	所有権		
	敷地面積	㎡		
	敷地権割合共有持分	70785分の2627		
専有面積	壁芯 26.27㎡			
建物	構造	RC造/陸屋根		
		10階建		
	地上階	10階	地下階	-階
	所在階	6階		
	バルコニー	向き 北東	㎡	
	間取り	1K		
	専用庭	-㎡	総戸数	27戸
	築年月	平成25年3月		
	分譲会社			
	施工会社			
管理	管理組合	有	管理形態	全部委託
	管理会社			
	管理人状況	日勤		
	管理費	-円/月	修繕積立金	-円/月
	その他	-円/月	合計	22,330円/月
都市計画	用途地域	商業地域		
	地域地区	防火		
	その他法令上の制限			
設備・条件	ガス	都市ガス	飲料水	公営水道
	汚水	公共下水	雨水	公共下水
	駐車場	無	駐車場月額	-円/月
	エレベーター	有		
	設備・条件			
引渡	現況	居住中		
	引渡時期	相談		
備考	管理費・修繕積立金内訳確認中。			

特記事項等

<p>住宅用不動産・収益不動産・土地取り扱い 株式会社マイスタイル 東京都渋谷区道玄坂2-19-6 スクエア渋谷1階</p>	TEL	03-3770-6565		
	FAX	03-3770-6566		
	Eメール	r@mochizuki@msweb.co.jp		
	■営業時間	10:00~1800		■定休日
取引態様	専任媒介	報酬形態	分かれ	
担当者	望月	報酬	-	
取引士		広告	広告可要連絡	