

# 新発表

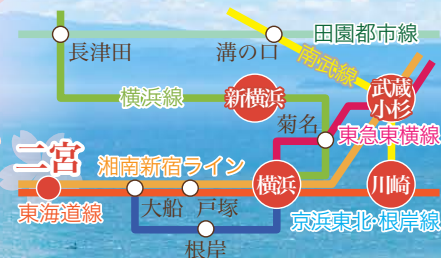
柔らかな風と緑に  
つつまれる暮らし

鉄筋コンクリート造  
マウロア大磯

海外審査  
OK!

春の新生活応援キャンペーン!

敷金 **0**ヶ月・礼金 **0**ヶ月 ※1  
最長 **3**月まで 賃料発生日延長可能!



「大磯」駅までバス **16**分/  
「月京」停留所まで徒歩 **6**分

大磯駅から電車で  
大船駅まで21分、横浜駅まで38分

特許  
第6312768号

潤いシャワー スーパーナノバブル  
豊潤生活 プレゼントキャンペーン中! ※1

頭皮・毛穴ケア 保湿効果 保温効果

コアを通ることで、目に見えない極小ナノバブル(2,180万個/cc)が  
発生し、毛穴の奥まで入り込んで汚れや皮脂を吸着して取り除きます。 **15%** 節水



ぽか  
ぽか

設定した湯量でお湯が自動的に止まる!

温度調節・お湯張り機能付バス!

温熱効果で  
疲労回復

水圧効果で  
むくみ改善

浮力効果で  
体をほぐす

もれなく!



この物件は空気から  
こだわります!

お部屋のイヤなニオイを素早く消臭!!  
ウイルスや細菌、有害物質までも  
半永久的に99%解決致します。  
除菌やニオイへのこだわりが大切♡

消臭 除菌  
抗ウイルス  
ペット臭

ルネキャット(光触媒)  
RENECAT

快適空間

全室 **7**帖以上! Studio 賃料 **23,000**円~

一棟貸しも  
可能

新品自転車 プレゼントキャンペーン実施中!! ※1

今なら初回登録料 3,300円⇒0円!

— 自転車利用で利便性 UP!! —

## 充実の設備・仕様

- 安心の24時間コールセンター対応
- 来訪者を確認できるカメラ付  
カラーモニターインターフォン
- 玄関扉にはキーチェーンより  
防犯性の高いドアガード
- プライベートに配慮した  
メールボックス
- 不在時の荷物の受取に便利  
24時間宅配ボックスを新設
- 室内を快適に保つエアコンを  
居室に設置
- 寒い時期に嬉しいお湯張り機能付バス

- Aタイプ:腰高シューズボックス  
他タイプ:トール型シューズボックス
- 大切な衣類を収納できるクローゼット
- お料理のしやすい新品グリル付  
2口ガスキッチン(吊戸棚・収納付)
- お掃除のしやすいユニットバス
- 室内洗濯機置場
- 給水ホースが外れても自動で水が  
止まる緊急止水弁内蔵の洗濯用水栓
- 振動を軽減し漏水事故を防ぐ  
洗濯機防水パンを室内に設置
- 全居室、遮音性に優れた  
フローリング仕上げ

- 絵や写真をディスプレイできる  
ピクチャーレール
- バイク置き場12台  
登録料3,300円 ※空・詳細等要確認
- 自転車置き場  
※空・詳細等要確認
- 駐車場6台 月額4,400~5,500円 ※空・詳細等要確認  
小型:幅1925×長4300 普通:幅3200×長5500
- テレビ・インターネット端子が一体化  
されたマルチメディアコンセント
- すぐに生活をスタート  
できる居室照明付
- 全住戸にバルコニー有り
- インターネット利用可能  
※別途費用
- 6所神社で  
エネルギーチャージ!
- ご年齢を問わず安心して  
お住まい頂けます
- 二人  
入居可能
- 敷地内  
ゴミ置場
- 小型犬または猫1匹まで  
ペットとの同居が可能  
(敷金1ヶ月追加)

大磯酵素風呂 (42m) まで 徒歩 **1**分

自然の発酵熱だけで身体の芯まで温める  
お風呂です。デトックス効果 ストレス解消に最適!

コンビニ セブンイレブン (260m) まで 徒歩 **4**分 ▶▶▶ 自転車で **2**分

スーパー ヤオマサ大磯店 (550m) まで 徒歩 **7**分 ▶▶▶ 自転車で **3**分

ドラッグストア クリエイトSD(850m) まで 徒歩 **11**分 ▶▶▶ 自転車で **5**分

大磯プリンスホテル (1,800m) まで 徒歩 **23**分 ▶▶▶ 自転車で **9**分

大磯ロングビーチ (2,000m) まで 徒歩 **25**分 ▶▶▶ 自転車で **10**分

M'S COMMUNICATION  
エムズコミュニケーション

TEL **042-748-3020** FAX 042-748-3040

https://maedacom.jp

※つながりにくい場合は本社へご連絡ください。TEL: 03-3770-3000  
「当社の物件は全て広告掲載可能です。右記 QR コードより当物件の公式 HP がご覧いただけます。」

リアルタイム空室検索  
【WEB申込システム】



ご登録はこちら

客付会社様へ

入居者対応補助業務委託料  
別途 **2**ヶ月

保証金2ヶ月→賃料-3,000円に変更可能!

■取引態様: 貸主  
審査問題ありません(^o^)/  
当社は即お支払い

	貸主	借主
手数料		100%
負担の割合	元付	客付
手数料		100%
配分の割合		100%



# 新発表 マウロア大磯

間取りは他にもございます。  
お気軽にお問い合わせください！

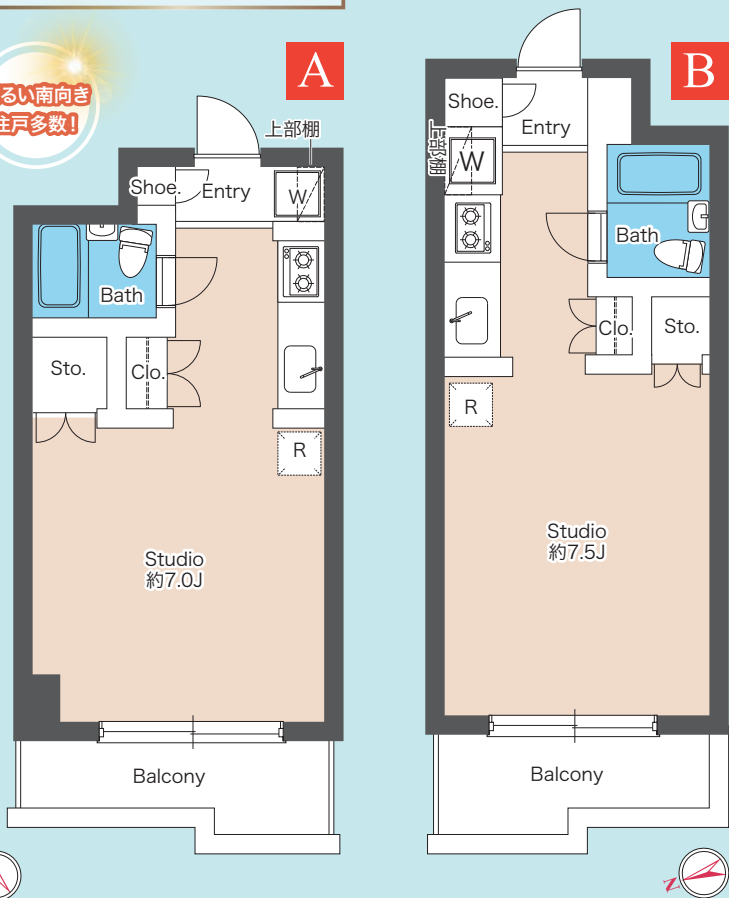
**24時間安心サポート**

設備のトラブルに24時間365日の受付体制

**医療健康サービス24**

看護師が24時間365日ご相談に応じます。

明るい南向き  
住戸多数！



図面と現況が異なる場合、現況優先とさせていただきます。



**審査99%OK!**  
今日から誰でも住める!?

**エムどう君**  
プラン対応物件!!

【物件概要】名称/マウロア大磯  
所在地/神奈川県中郡大磯町生沢350-1  
構造/鉄筋コンクリート造 規模/地上4階建 総戸数/47戸  
築年月/1986年5月27日 入居可能日/即入居

【契約条件】普通賃貸借2年契約(更新型) 敷金0ヶ月・礼金0ヶ月  
保証人不要システム利用必須 室内抗菌処理代:16,500円  
鍵交換費用19,800円 24時間安心サポート料:22,000円/2年  
事務手数料:5,500円 当社指定賃貸入居者総合保険加入  
賃料口座引落(口座振替手数料:月額550円)  
退去時清掃費用、更新時更新費用等有

※1 キャンペーンは2024年2月末日までのご成約者様対象となります。

諸条件あるお客様もご相談ください

ご年齢を問わず安心してお住まい頂けます

4F	火力が強く、災害時にも強くCO2排出量が少ない安心安全のクリーンなエネルギーのLPガス仕様(要担保金)	401   Studio	402   Studio	403   Studio	405   Studio	406   Studio	407   Studio	408   Studio	409   Studio	全室 ペット飼育可 小型犬または猫1匹まで (敷金1ヶ月追加)					
		A1 18.90㎡ 29,000円	A' 18.90㎡ 29,000円	A 18.90㎡ 29,000円	A' 18.90㎡ 29,000円	A 18.90㎡ 29,000円	A' 18.90㎡ 29,000円	A 18.90㎡ 29,000円	A' 18.90㎡ 29,000円		A1 18.90㎡ 29,000円				
3F	○共益費6,000円	311   Studio	310   Studio	301   Studio	302   Studio	303   Studio	305   Studio	306   Studio	307   Studio	308   Studio	309   Studio	312   Studio	313   Studio		
		B'1 20.40㎡ 29,000円	B 20.40㎡ 28,000円	A1 18.90㎡ 28,000円	A' 18.90㎡ 28,000円	A 18.90㎡ 28,000円	A' 18.90㎡ 28,000円	A 18.90㎡ 29,000円	A' 18.90㎡ 29,000円	A 18.90㎡ 29,000円	A' 18.90㎡ 29,000円	C 20.40㎡ 29,000円	C'1 20.40㎡ 29,000円		
2F	E 20.40㎡ 28,000円	B' 20.40㎡ 28,000円	B 20.40㎡ 27,000円	A1 18.90㎡ 26,000円	申 20.40㎡ 26,000円	A 18.90㎡ 26,000円	A' 18.90㎡ 26,000円	A 18.90㎡ 28,000円	A' 18.90㎡ 28,000円	A 18.90㎡ 28,000円	A' 18.90㎡ 28,000円	C 20.40㎡ 28,000円	C' 20.40㎡ 28,000円	C1 20.40㎡ 28,000円	
		212   Studio	211   Studio	210   Studio	201   Studio	202   Studio	203   Studio	205   Studio	206   Studio	207   Studio	208   Studio	209   Studio	213   Studio	214   Studio	215   Studio
1F	B1 20.40㎡ 26,000円	B' 20.40㎡ 26,000円	B 20.40㎡ 25,000円	倉庫			D 18.90㎡ 23,000円	D' 18.90㎡ 23,000円	D 18.90㎡ 26,000円	D' 18.90㎡ 26,000円	D 18.90㎡ 26,000円	D1 18.90㎡ 26,000円	C 20.40㎡ 26,000円	C' 20.40㎡ 26,000円	C1 20.40㎡ 26,000円
		西向き			南向き						東向き				



物件特設ページはこちらからアクセス!