

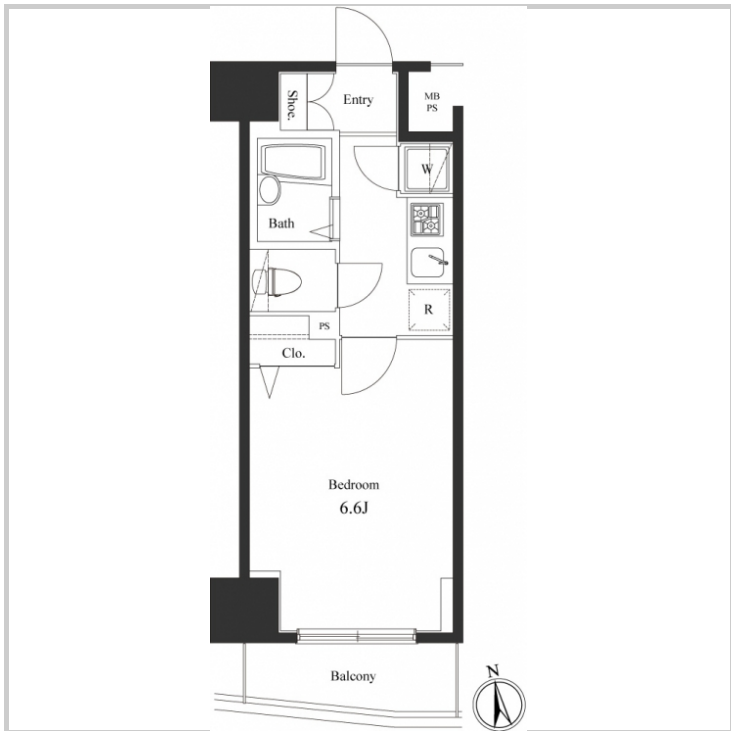
売マンション

価格  
**2,890**万円  
 ㎡単価-万円

交通  
 東京メトロ千代田線「湯島」駅徒歩 2分  
 東京メトロ銀座線 「上野広小路」駅徒歩 6分  
 JR山手線「御徒町」駅徒歩 6分

名称  
**ヴェルト湯島 8階  
 中古区分マンション**

オーナーチェンジ物件  
 月額賃料：105,000円  
 表面利回り：4.35%



特記事項等  
 サブリース解除相談可能  
 現況有姿

社内管理項目	-		
物件番号	-	物件種目	中古マンション
所在地	東京都文京区湯島3丁目32-10		
土地	土地権利	所有権	
	敷地面積	517.39㎡	
	敷地権割合共有持分	165,259分の2,301	
専有面積	壁芯 23.01㎡		
建物	構造	RC造/ 10階建	
	地上階	-階	地下階 -階
	所在階	8階	
	バルコニー	向き 南西 2.81㎡	
	間取り	1K	
	専用庭	-㎡	総戸数 75戸
	築年月	平成16年8月	
	分譲会社	株式会社ジー・ゲート	
施工会社	岩田建設株式会社		
管理	管理組合	有	管理形態 全部委託
	管理会社	株式会社レーベンコミュニティ	
	管理人状況	巡回	
	管理費	7,680円/月	修繕積立金 10,010円/月
	その他	-円/月	合計 17,690円/月
都市計画	用途地域	商業地域	
	地域地区		
	その他法令上の制限		
設備・条件	ガス	都市ガス	飲料水 公営水道
	汚水	公共下水	雨水 公共下水
	駐車場	無	駐車場月額 -円/月
	エレベーター	有	
	設備・条件	TVモニターインターホン、宅配ボックス、オートロック、バスタイレ別、室内洗濯機置き場、ペット可(規約有)、BS/CS、2口ガスコンロ、ネット	
	引渡	現況	賃貸中
	引渡時期	相談	
備考	諸条件等お気軽にご相談ください。		



自家用不動産・収益不動産・土地取り扱い  
**株式会社マイスタイル**  
 東京都渋谷区道玄坂2-19-6 スクエア渋谷1階

TEL 03-3770-6565  
 FAX 03-3770-6566  
 Eメール r-mochizuki@msweb.co.jp  
 ■営業時間：10:00~1800 ■定休日：水曜日

取引態様	一般媒介	報酬形態	分かれ
担当者	望月	報酬	-
取引士		広告	広告可要連絡