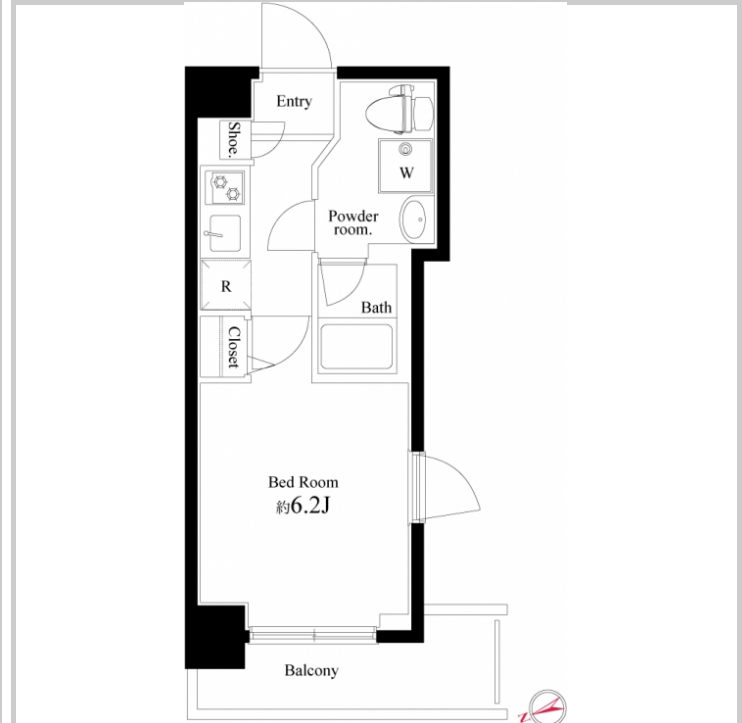


売マンション
 価格
2,350万円
 m²単価-万円

交通
 東京メトロ半蔵門線「押上」徒歩 2分

名称
**ヴェルト墨田ノース 4階
 中古区分マンション**

東京スカイツリー至近！
 月額賃料：90,000円 ※下記特記事項参照
 表面利回り：4.59%



社内管理項目	-			
物件番号	-	物件種目	中古マンション	
所在地	東京都墨田区押上1-23-8			
土地	土地権利	所有権		
	敷地面積	258.53㎡		
	敷地権割合共有持分	2105/78260		
専有面積	壁芯 21.05㎡			
建物	構造	RC造/陸屋根		
		7階建		
	地上階	階	地下階 階	
	所在階	4階		
	バルコニー	向き 西 4.39㎡		
	間取り	1K		
	専用庭	-㎡	総戸数	38戸
	築年月	平成18年3月		
	分譲会社	株式会社ジー・ゲート		
	施工会社	ジェイオー建設株式会社 東京支店		
管理	管理組合	有	管理形態 全部委託	
	管理会社			
	管理人状況	巡回		
	管理費	8,690円/月	修繕積立金	6,520円/月
	その他	-円/月	合計	15,210円/月
都市計画	用途地域	近隣商業地域		
	地域地区	防火		
	その他法令上の制限			
設備・条件	ガス	都市ガス	飲料水 公営水道	
	汚水	公共下水	雨水 公共下水	
	駐車場	無	駐車場月額	-円/月
	エレベーター	有		
	設備・条件	TVモニターインターホン、2口ガスコンロ、お湯張り、浴室乾燥、ペット可、バイク置き場、駐輪場		
引渡	現況	賃貸中		
	引渡時期	相談		
備考	サブリース締結中→解除相談可能 売主の契約不適合責任免責 現況有姿 諸条件等お気軽にご相談ください。			

特記事項等
 2023年12月16日退去予定
 2024年1月8日 起算にて契約予定（申込中）→賃料：90,000円

サブリース相談可能

	自宅用不動産・収益不動産・土地取り扱い 株式会社マイスタイル 東京都渋谷区道玄坂2-19-6 スクエア渋谷1階	TEL 03-3770-6565 FAX 03-3770-6566 Eメール r@mochizuki@msweb.co.jp ■営業時間：10:00~1800 ■定休日：水曜日	取引 態様 一般媒介 報酬 形態 分かれ 担当者 望月 報酬 - 取引士 広告 広告可要連絡
--	--	---	--