

売マンション

価格

2,250万円
㎡単価-万円

交通

東京メトロ半蔵門線「押上」徒歩 2分

名称

ヴェルト墨田ノース 4階
中古区分マンション

東京スカイツリー至近！

月額賃料：90,000円（先賃料）

表面利回り：約4.8%



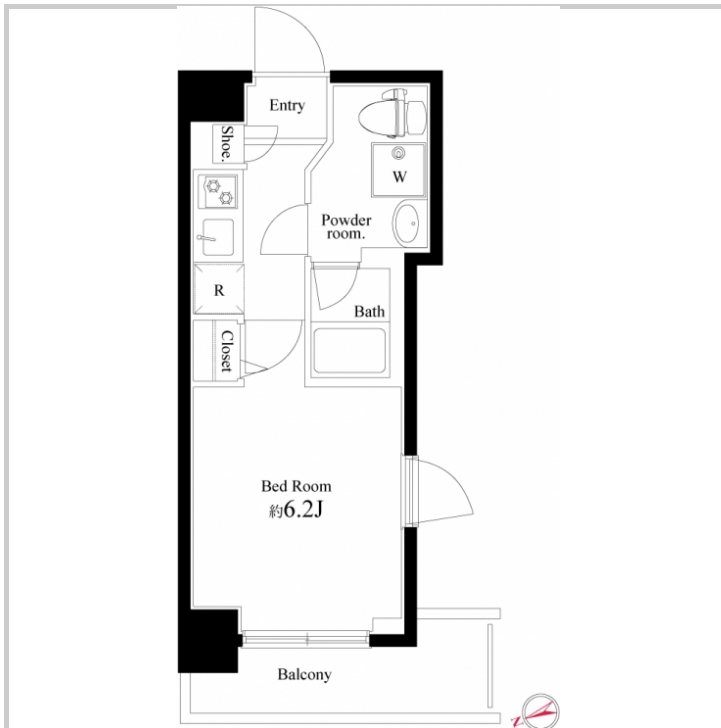
注目!!



ペット可!



オートロック



| | | | | |
|--------|------------------|--|---------|-----------|
| 社内管理項目 | - | | | |
| 物件番号 | - | 物件種目 | 中古マンション | |
| 所在地 | 東京都墨田区押上1-23-8 | | | |
| 土地 | 土地権利 | 所有権 | | |
| | 敷地面積 | 258.53㎡ | | |
| | 敷地権割合共有持分 | 2105/78260 | | |
| 専有面積 | 壁芯 21.05㎡ | | | |
| 建物 | 構造 | RC造/陸屋根 | | |
| | | 7階建 | | |
| | 地上階 | 階 | 地下階 階 | |
| | 所在階 | 4階 | | |
| | バルコニー | 向き 西 4.39㎡ | | |
| | 間取り | 1K | | |
| | 専用庭 | -㎡ | 総戸数 | 38戸 |
| | 築年月 | 平成18年3月 | | |
| 分譲会社 | 株式会社ジー・ゲート | | | |
| 施工会社 | ジェイオー建設株式会社 東京支店 | | | |
| 管理 | 管理組合 | 有 | 管理形態 | 全部委託 |
| | 管理会社 | | | |
| | 管理人状況 | 巡回 | | |
| | 管理費 | 8,690円/月 | 修繕積立金 | 6,520円/月 |
| | その他 | -円/月 | 合計 | 15,210円/月 |
| 都市計画 | 用途地域 | 近隣商業地域 | | |
| | 地域地区 | 防火 | | |
| | その他法令上の制限 | | | |
| 設備・条件 | ガス | 都市ガス | 飲料水 | 公営水道 |
| | 汚水 | 公共下水 | 雨水 | 公共下水 |
| | 駐車場 | 無 | 駐車場月額 | -円/月 |
| | エレベーター | 有 | | |
| | 設備・条件 | TVモニターインターホン、2口ガスコンロ、お湯張り、浴室乾燥、ペット可、バイク置き場、駐輪場 | | |
| 引渡 | 現況 | 賃貸中 | | |
| | 引渡時期 | 相談 | | |
| 備考 | 諸条件等お気軽にご相談ください。 | | | |

特記事項等

サブリース解除相談可能（売主の責任と負担）



自家用不動産・収益不動産・土地取り扱い

株式会社マイスタイル

東京都渋谷区道玄坂2-19-6 スクエア渋谷1階

TEL 03-3770-6565

FAX 03-3770-6566

Eメール r-mochizuki@msweb.co.jp

■営業時間：10:00~1800

■定休日：水曜日

| | | | |
|------|------|------|--------|
| 取引態様 | 一般媒介 | 報酬形態 | 分かれ |
| 担当者 | 望月 | 報酬 | - |
| 取引士 | | 広告 | 広告可要連絡 |