

EL FARO 新築

エルファール大塚Ⅳ

— 山手線内に住もう幸せ —

JR山手線

大塚駅 徒歩 **10**分

JR山手線

池袋駅 徒歩 **14**分

都電荒川線

巢鴨新田駅 徒歩 **9**分

※ 山手線は買い物至便かつ交通至便(終電 23時55分)

— 重厚な鉄筋コンクリート造 —

— 暮らしやすさを追及した充実の設備設計 —



来訪者が確認できて安心♪
モニター付
オートロック



快適な暮らしを
常にサポート
24時間コールセンター



いつでも見守っています
共用部防犯カメラ
設置



24時間、非対面で
受け取り可能!
宅配ボックス



メンテナンス性に優れた
オールフローリング
仕様



リモートワークにも♪
Wi-Fi・
インターネット無料
※2

駅前商業施設充実!

駅周辺には飲食店やクリニックが、駅南口には「衣・食・住」多数の店舗が充実した商業施設「アトレヴィ大塚」があり、生活利便性の高いエリアです。



— ライフスタイルの合わせて選べる間取り —

1K / 1LDK / 2DK

84,000円 ~ 150,000円

【物件概要】

名称 / エルファール大塚Ⅳ(フォー)
所在地 / 東京都豊島区上池袋 1-18- 以下未定
構造 / 鉄筋コンクリート造
規模 / 地上 5 階建 総戸数 / 14 戸
築年月 / 2023 年 5 月 31 日 (予定)
入居可能日 / 2023 年 6 月 13 日 (予定)

【契約条件】

普通賃貸借 2 年契約 (更新型)
敷金 0 ヶ月 礼金 0 ヶ月
保証人不要システム利用必須
24 時間安心サポート料 22,000 円 / 2 年 鍵交換代 : 19,800 円
室内抗菌処理代 16,500 円 事務手数料 5,500 円
当社指定賃貸入居者総合保険加入 賃料口座引落し
当社指定引越し業者有り 退去時清掃費用、更新時更新費用等有
※1 通信速度等に関するお問合せ先:
(株)ファイバーゲート (TEL:0120-988-660)
※2 キャンペーンは 2023 年 4 月末日までのご成約者様対象です。

24時間安心サポート

設備のトラブルに 24 時間 365 日の受付体制

医療健康サービス 24

看護師が 24 時間 365 日ご相談に応じます。



物件特設ページは
こちらからアクセス

審査99%OK!
今日から誰でも住める!?



m's COMMUNICATION
エムズ・コミュニケーション

https://maedacom.jp

国土交通大臣(2)第8459号 株式会社前田 〒150-0043 東京都渋谷区道玄坂 2-19-6 スクエア渋谷

TEL 03-3770-3000 FAX 03-3770-4555

当社の物件は全て広告掲載可能です。(担当: 及川) 右記 QR コードより当物件の公式 HP がご覧いただけます。

リアルタイム空室検索
【WEB申込システム】



ご登録はこちら

客付会社様へ

入居者対応補助業務委託料
別途 1ヶ月

当社は即お支払い

■取引態様:代理
審査問題ありません\(^o^)/

手数料 負担の割合	貸主	借主
手数料 割合の割合	元付	客付
	100%	100%

新築

エルファード大塚Ⅳ

— 山手線内に住もう幸せ —

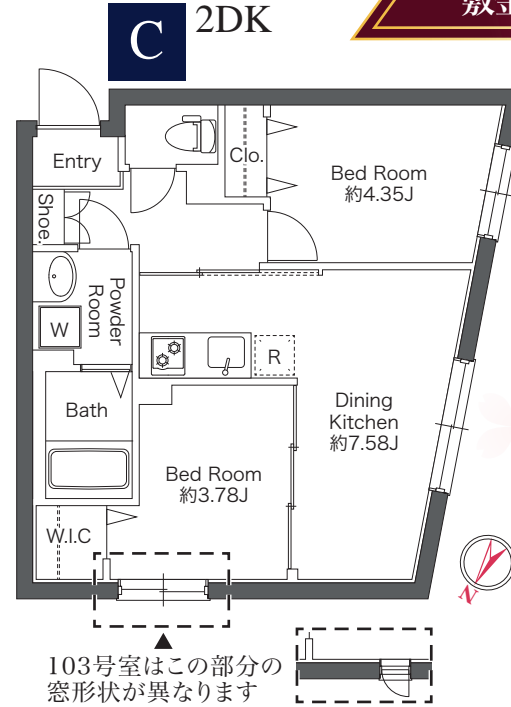
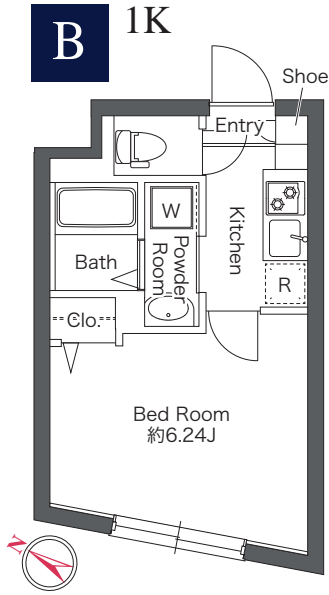
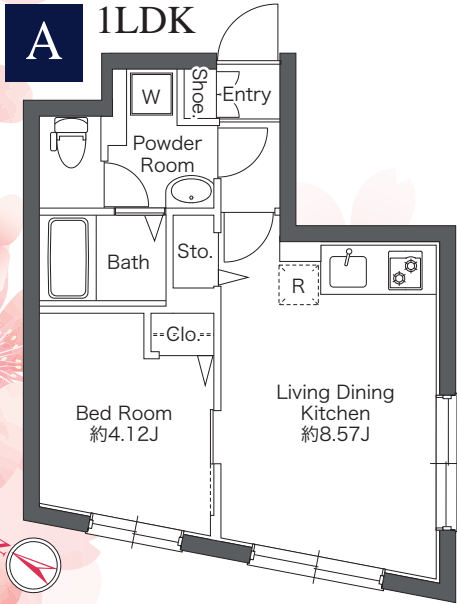
JR山手線

大塚駅 徒歩10分

— ライフスタイルに合わせて選べる間取りプラン —

初期費用を抑えられてうれしい♪

敷金0ヶ月 礼金0ヶ月 キャンペーン中♪※2



	502 1K	501 1LDK	
	B 20.08㎡ 88,000円	A 30.71㎡ 133,000円	5F
403 2DK	C 38.23㎡ 150,000円	B 20.08㎡ 87,000円	4F
		A 30.71㎡ 132,000円	
303 2DK	C 38.23㎡ 150,000円	B 20.08㎡ 87,000円	3F
		A 30.71㎡ 132,000円	
203 2DK	C 38.23㎡ 149,000円	B 20.08㎡ 86,000円	2F
		A 30.71㎡ 131,000円	
103 2DK	C 38.23㎡ 147,000円	B 20.08㎡ 84,000円	1F
		A 30.71㎡ 128,000円	

※共益費 1K: 10,000円/月、1LDK・2DK: 12,000円/月
※図面と現況が異なる場合、現況優先とさせていただきます。

充実のセキュリティー & 暮らしを彩る設備仕様

TVモニター付オートロック / 防犯カメラ / 宅配ボックス / セキュリティ玄関ドア / オールフローリング仕様 / Wi-Fi・インターネット無料

- 安心の24時間コールセンター
- 不審者の侵入を防ぐモニター付オートロックシステム
- 玄関錠には、ダブルロックを採用
- 玄関扉にはキーチェーンより防犯性の高いドアガード
- 安全性に配慮し、共用部には防犯カメラを設置
- プライバシーに配慮したダイヤル式メールボックス

- 不在時の荷物の受取に便利24時間利用可能な宅配ボックス
- 玄関には収納力の高いシューズボックス
- 大切な衣類を収納できるクローゼット
- 室内を快適に保つエアコンを居室に1基設置※1LDK:2基、2DK:3基
- レンジフード・収納付の2口ガスシステムキッチン
- キッチン、洗面に使いやすいシングルレバー混合水栓

- メタル調シャワーヘッド
- 24時間定風量換気システム付浴室換気乾燥暖房涼風機
- お湯張り・追い焚き機能付バス
- バスルーム・トイレの独立設計で快適な毎日
- 暖房便座付きの清潔な温水シャワートイレ
- 清潔感溢れるスタイリッシュな独立洗面台

- 室内洗濯機置場
- 雨の日でもお洗濯物を干せる室内物干有
- 給水ホースが外れても自動で水が止まる緊急止水弁内蔵の洗濯用水栓
- 振動を軽減し漏水事故を防ぐ洗濯機防水パンを室内に設置
- 全居室、遮音性に優れたLL-45等級相当のフローリング仕上げ
- 上階の生活音が下階に伝わりにくいよう150mmのスラブ厚を採用

- Wi-Fi・インターネット無料※1
- 多彩な番組を楽しめるBS・CS対応※別途費用要
- 外観は高級感あふれるタイル貼り
- 敷地内ゴミ置場
- 電話回線とテレビ・インターネット端子が一体化されたマルチメディアコンセント
- 二人入居可能

この物件は空気からこだわります!

消臭 除菌
抗ウイルス
ペット臭

お部屋のイヤなニオイを素早く消臭!! ウイルスや細菌、有害物質までも半永久的に99% 解決致します。除菌やニオイへのこだわりが大切♡

ルネキャット(光触媒)

東芝 RENECAIT