

NEW

Ecol Resort 茅ヶ崎B

敷0・礼0・保0！初期費用が抑えられます

お引越し応援キャンペーン♪フリーレント2ヶ月！※
ロフト付き・天井高で開放的空間！2人入居可！

Access

J R 東海道本線

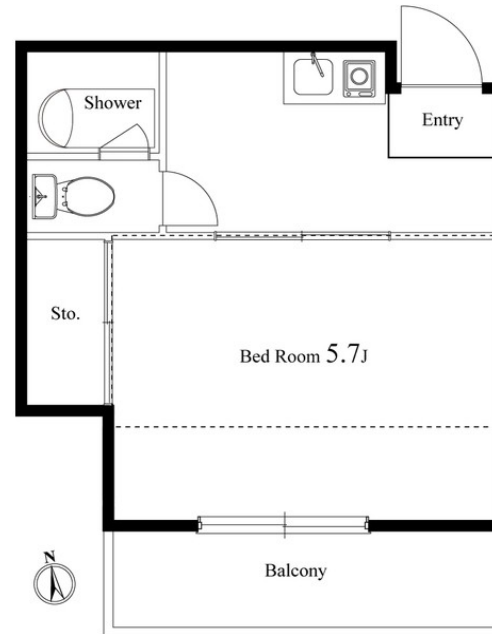
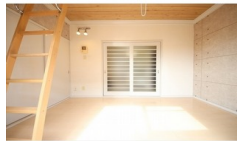
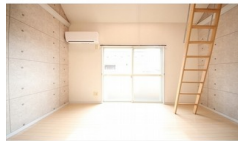
茅ヶ崎駅 徒歩18分

J R 相模線

茅ヶ崎駅 徒歩18分



- 外観タイル貼り
- TVモニター付きインターホン
- シューズBOX
- フローリング
- エアコン完備
- IHクッキングヒーター
- ミニ冷蔵庫
- 2人入居可(友人同士可)
- 全居室ロフト付
- 収納豊富なクローゼット
- 独立シャワールーム
- 洗濯機置場バルコニー
- 閑静な住宅街に立地
- 駐輪場あり(無料)
- 原付バイクまで駐輪可
- 駐車場あり：月額7,700円(敷1ヶ月)
- サザンビーチまで徒歩圏内
- 2F角部屋
-
-

207 号室 専有面積 18.06 m²

間取 1K+ロフト

賃料 38,000 円/月

共益費 3,000 円/月

物件概要

所在地/ 神奈川県茅ヶ崎市南湖2丁目12-2

構造・規模/ 木造2階

総戸数/ 12戸

築年月/ 1986年12月25日

入居日/ 即入居

契約条件

敷金0ヶ月・礼金0ヶ月

C保証会社加入条件有(家賃総額の55%)

(最低保証金額: 19,800円)

当社指定賃貸入居者総合保険加入の事(別途費用)

普通賃貸借2年契約(更新可)

24時間安心サポート料: 22,000円

鍵交換代: 19,800円 事務手数料: 5,500円

室内抗菌処理代: 16,500円

口座振替手数料: 月額550円

町会費: 月額230円

LPガス(開栓時保証金1万円)

※キャンペーンは12/26までの成約者様限定

24時間安心サポート

設備のトラブルに24時間365日の受付体制

医療健康サービス 24

看護師が24時間365日ご相談に応じます。

※図面と状況が異なる場合、状況優先とさせていただきます。



国土交通大臣(2)第8459号

エムズ・コミュニケーション株式会社前田

東京都渋谷区道玄坂2-19-6 スクエア渋谷2階

TEL 03-3770-3000
FAX 03-3770-4555

内見予約はコチラ

お申込はコチラ

取引態様: 代理

A D 100%

この物件は広告掲載可能です。
(^o^) 審査少々あり<https://maedacom.jp/>