

新築

マリエッタ町屋

「町屋エリア」を使いこなす 4路線 3駅利用可能

西日暮里駅乗り換えで山手線も利用可能
東京都内はもちろん、成田空港へも快適なアクセスを実現する環境。

東京メトロ千代田線 / 京成本線

「町屋」駅 徒歩12分

日暮里舎人ライナー 「熊野前」駅 徒歩3分
都営荒川線 「東尾久三丁目」駅 徒歩4分

洋室約6.0帖+約3.7帖~

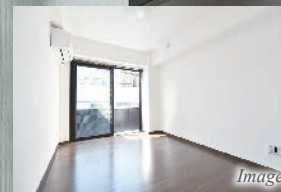
1K+Kitchenが賃料61,000円~

新築に住まう

ハイセキュリティ設計 / 住み心地を配慮した設備 / 限定一部屋1LDK住戸も有



物件特設ページは
こちらからアクセス



1年間、宅配型トランクルーム
月額保管料が半額!

荷物が多くても安心♪(要申込)
※業務提携先の「エートランク」との契約となります。
詳細はお問合せください。



HIGH SECURITY

インターネットが
無料で利用可能
おうち時間をサポートします



カラー TV モニター付
オートロックシステム



安心の24時間
コールセンター対応

共用部防犯カメラ設置

ディンプルキーの
ダブルロック玄関ドア

個人情報を保護
ダイヤル式メールボックス

非対面受取が可能な
宅配ボックス

全室独立洗面台完備

24時間定風量
換気システム付
浴室換気乾燥暖房機

追い焚き機能付
セミオートバス

美しい
フローリング仕上げ

フレッシュ!! 大特典! ※1

10,000円 × 3ヶ月間 賃料DOWN

カーテン・家具家電製品の購入にお役立てください。

●未内見契約になります。新築ですので問題はないと思いますが、
入居時に設備の故障や不具合がございましたら、当方にて全てご対応させていただきます。



姉妹・兄弟
友人同士のご入居も可!



ペットと一緒に
暮らせる物件です

m's COMMUNICATION
エムズ・コミュニケーション

国土交通大臣(2)第8459号 株式会社前田 〒150-0043 東京都渋谷区道玄坂 2-19-6 スクエア渋谷

TEL 03-3770-3000 FAX 03-3770-4555

当社の物件は全て広告掲載可能です。(担当: 及川) 右記 QR コードより当物件の公式 HP がご覧いただけます。

リアルタイム空室検索
【WEB申込システム】



ご登録はこちら

客付会社様へ

入居者対応補助業務委託料
別途2ヶ月

敷金0ヶ月・礼金0ヶ月・保証金0ヶ月
賃料+10,000円にて
ご対応いたします。(別途2ヶ月)

■取引態様: 貸主
当社は即お支払い

手数料 負担の割合	貸主	借主
手数料	元付	客付
配分の割合		100%

新築

マリエッタ町屋

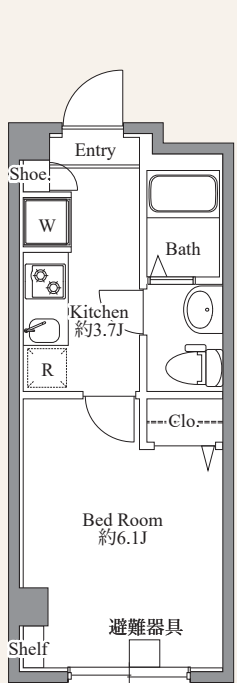
「町屋エリア」を使いこなす

町屋駅 徒歩12分

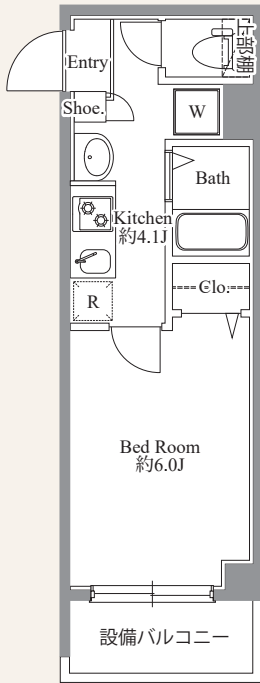
西日暮里駅乗り換えで山手線も利用可能

フレッシュ!!大特典!実施中

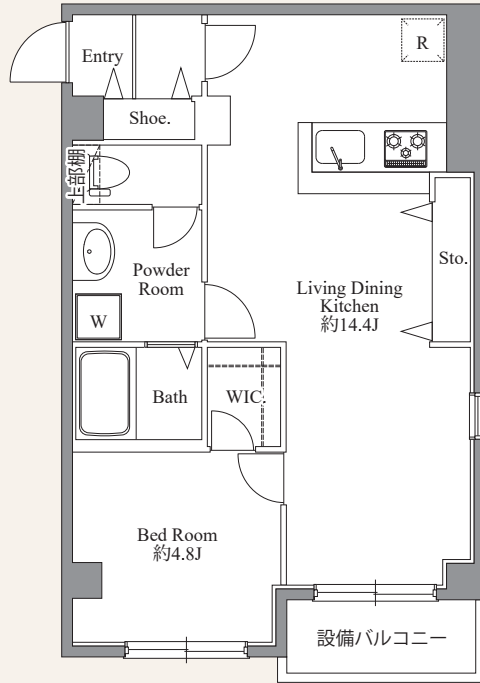
Room Plan			
5F	No.501 Atype 1K 20.05㎡ 65,000円	No.502 Atype 1K 20.05㎡ 64,000円	No.503 Btype 1K 20.02㎡ 67,000円
4F	No.401 Atype 1K 20.05㎡ 66,000円	No.402 Atype 1K 20.05㎡ 65,000円	No.403 Btype 1K 20.02㎡ 68,000円
3F	No.301 Atype 1K 20.05㎡ 67,000円	No.302 Ctype 1LDK 44.07㎡ 129,000円	
2F	No.201 Atype 1K 20.05㎡ 66,000円	No.202 Atype 1K 20.05㎡ 65,000円	No.203 Btype 1K 20.02㎡ 67,000円
1F	No.101 Atype 1K 20.05㎡ 62,000円	No.102 Atype 1K 20.05㎡ 61,000円	No.103 Btype 1K 20.02㎡ 63,000円



Atype (401号室)



Btype



Ctype

- 共益費10,000円
- ※図面と現況が異なる場合、現況優先とさせていただきます。
- ※Atype(2号室タイプ)はお部屋の梁が異なります。
- ※401,402,501,502号室には室内に固定式避難器具がございます。(詳細図面をご確認ください)

24時間安心サポート
設備のトラブルに24時間365日の受付体制

医療健康サービス24
看護師が24時間365日ご相談に応じます。



プロのお掃除サービス

【物件概要】名称/マリエッタ町屋
所在地/東京都荒川区東尾久3-18-15(予定)
構造/鉄骨造 規模/地上5階建 総戸数/14戸
築年月/2022年12月16日(予定)
入居日/2022年12月23日(予定)

【契約条件】
普通賃貸借1年契約(更新型)※
更新時5%賃料改定が行われますが2回目以降は更新料はかかりませんので安心して永くお住まい頂けます。
保証金2ヶ月(契約時償却) 保証人不要システム利用必須
室内抗菌処理代:16,500円 鍵交換代:19,800円
24時間安心サポート料:22,000円 事務手数料:5,500円
当社指定賃貸入居者総合保険加入の事務手数料口座振替手数料 550円/月 貸主指定引越業者有
※1 インターネット速度等詳細に関しては株式会社レジデンシャルインターネット(TEL:0120-900-979)へご連絡ください。
※2 特典は2022年12月26日までのご成約対象となります。
※インターネット回線の工事完了は2023年2月上旬~2月中旬を予定しております。その為、工事完了までの間は仮回線の利用となるため、通常の通信速度より遅くなる場合がございます。予めご了承ください。

審査99%OK! **エムどう君**
今日から誰でも住める!? プラン対応物件!!

家具・家電付 賃貸 (にも変更できます)
初期費用・負担削減、すぐ住めます♪
TV 洗濯機 冷蔵庫 電子レンジ etc.

★ご希望をいただければ不要な家具家電は省いて設置が可能です。お問い合わせください。

この物件は入居時はもちろん、更新時も無料でトイレ、バスルーム、エアコン、キッチン等「プロのお掃除サービス」が付いています!

安心の24時間コールセンター

不審者の侵入を防ぐカラーTVモニター付オートロックシステム

来訪者を確認できるハンズフリーインターホン

玄関錠には、ダブルロックを採用

玄関にはピッキング対策に優れたディンプルキーを採用

玄関扉にはキーチェーンより防犯性の高いドアガード

安全性に配慮し、共用部には防犯カメラを設置

プライバシーに配慮したダイヤル式のメールボックス

不在時の荷物の受取に便利24時間利用可能な宅配ボックス

大切な衣類を収納できるクローゼット(302はウォークインクローゼット)

玄関には収納力の高いシューズボックス

室内を快適に保つエアコンを居室に設置(302:2基、その他:1基)

レンジフード・収納付の2口ガスシステムキッチン(302はグリル付3口ガス)

キッチン、洗面に使いやすいシングルレバー混合水栓

24時間定風量換気システム付浴室換気乾燥暖房機

湯温が下がっても、再度浴槽の湯を加熱できる追焚機能付(セミオートバス)

浴室には湯温の設定が簡単なサーモスタート水栓

バスルーム・トイレの独立設計で快適な毎日

清潔感溢れるスタイリッシュな独立洗面台

清潔な暖房便座付温水シャワートイレ

室内洗濯機置場

給水ホースが外れても自動で水が止まる緊急止水弁内蔵の洗濯用水栓

振動を軽減し漏水事故を防ぐ洗濯機防水パンを室内に設置

全居室、遮音性に優れたフローリング仕上げ

操作性に優れたワイドスイッチ

テレビ・インターネット端子と電話回線が一体化されたマルチメディアコンセント

すぐに生活をスタートできるリモコン式居室照明付(302:2台、その他:1台)

Wi-Fi・インターネット無料

多彩な番組を楽しめるBS・110度CS対応 ※別途費用要

敷地内ゴミ置場

自転車置場(先着3台) 登録料3,300円 ※諸条件含め空要確認

二人入居可能

中型犬1匹または猫2匹までペットとの同居が可能(敷金1ヶ月追加) ※猫のみの場合のみ2匹可

火力が強く、災害時にも強いCO2排出量が少ない安心安全のクリーンなエネルギーのLPガス仕様(要担保金)

諸条件あるお客様もご相談ください

姉妹・兄弟・友人同士のご入居も可!

ご年齢を問わず安心してお住まい頂けます

