

# 新築

—ハイグレード賃貸レジデンス—

## Lumiere

ルミエール

ファミリーにもおすすめ  
LDK 開放的空間設計!



1LDK 43.25 m<sup>2</sup> 賃料 126,000 円

3LDK 60.75 m<sup>2</sup> 賃料 145,000 円

バスも利用可能♪

「協同住宅」停留所まで 物件から徒歩 2 分♪

小田急小田原線

町田駅 徒歩 **16** 分

JR 横浜線

町田駅 徒歩 **21** 分

カラーモニター付  
インターフォン



来訪者の姿を確認出来て安心♪

3口コンロ  
システムキッチン  
(2口IH + 1口RH)



ガスよりも高カロリー調理のできる IH  
炙り焼きも可能な RH の二段構え!

追焚機能付バス



いつでもほかほか快適お風呂ライフ♪

全居室  
オールフローリング  
仕様



高級感があり、温かみを感じる木目。  
お掃除がしやすくお手入れも簡単♪

広々新築メゾネット

2

住戸限定

新生活応援!! フレッシュ! 大特典!! ※1

賃料 **10,000** 円 × **3** ヶ月減額!!

※1 未内見契約になります。新築ですので問題はないと思いますが、入居時に設備の故障や不具合がございましたら、当方にて全てご対応させていただきます。

- ✓ 大規模商業施設多数 ルミネ・マルイ・モディなど 駅周辺に大型商業施設が多数点在!
- ✓ 都心へダイレクト! 新宿駅まで直通!



インターネット無料※2

テレワークや在宅でお仕事をされる方に最適。  
休日のおうち時間も安心して楽しむことができます。

大切なペットとの暮らし

小型犬または猫1匹までペットとの同居が可能。  
(敷金1ヶ月追加)

国土交通大臣 (2) 第 8459 号 株式会社前田 町田営業所 〒252-0303 神奈川県相模原市南区相模大野 8-2-2  
サンシティビル 2F

m's COMMUNICATION  
エムズ・コミュニケーション

TEL 042-748-3020

FAX 042-748-3040  
https://maedacom.jp/machida/



客付会社様へ

当社は即お支払い  
入居者対応補助業務委託料  
別途 1ヶ月

■取引態様: 貸主

手数料負担の割合	貸主	借主
手数料	元付	100%
配分の割合	客付	100%

※つながりにくい場合は本社へご連絡ください。TEL: 03-3770-3000  
当社の物件は全て広告掲載可能です。右記 QR コードより当物件の公式 HP がご覧いただけます。

# 新築

ハイグレード賃貸レジデンス  
**Lumiere**  
ルミエール

- 来訪者を確認できるカラーモニター付インターホン
- レンジフード・グリル付の3口コンロシステムキッチン(2口IH+1口RH)
- バスルーム・トイレの独立設計で快適な毎日
- インターネット無料※2
- 玄関にはピッキング対策に優れたディンプルキー・ダブルロックを採用
- 使いやすい、料理も楽しいカウンターキッチン
- 清潔な温水シャワートイレ
- 豊富なチャンネル数が魅力のCATV受信可(BS視聴可)※別途費用要(J:COM)
- 玄関扉にはキーチェーンより防犯性の高いドアガード
- キッチン、洗面に使いやすいシングルレバー混合水栓
- 清潔感溢れるスタイリッシュな独立洗面台
- 全居室、遮音性に優れたフローリング仕上げ
- プライバシーに配慮したダイヤル式メールボックス
- 高級感のあるメタル調シャワーヘッド
- 室内洗濯機置場
- 小型犬または猫1匹までペットとの同居が可能(敷金1ヶ月追加)
- 玄関には収納力の高いシューズボックス
- 24時間定風量換気システム付浴室換気乾燥暖房涼風機
- 給水ホースが外れても自動で水が止まる緊急止水弁内蔵の洗濯用水栓
- 101号室:1面バルコニー  
102号室:2面バルコニー
- 大切な衣類を収納できるクローゼット
- 追焚 湯温が下がっても、再度浴槽の湯を加熱できる追焚機能付
- 平置駐車場 月額11,000円 2台 ※諸条件含め空要確認  
PK01:101号室前(全幅:2,300mm 全長:5,500mm)  
PK02:102号室前(全幅:2,300mm 全長:4,600mm)
- 室内を快適に保つエアコンをLDKに1基設置
- 浴室には湯温の設定が簡単なサーモスタート水栓
- 火力が強く、災害時にも強いCO2排出量が少ない安心安全のクリーンなエネルギーのLPガス仕様(要担保金)



## インターネット無料※2

テレワークや在宅でお仕事をされる方に最適。休日のおうち時間も安心して楽しむことができます。



## 追焚機能付バス

バスタブは追い焚き機能付き。快適なお風呂ライフをお楽しみください。

## メゾネット設計で安心の暮らし♪

### ◆安心のプライベート空間♪

メゾネットはエントランス空間とプライベート空間の階層を分けることができるので、プライバシー保護に配慮した空間設計となっております。



## 家具・家電付賃貸

にも変更  
できます

初期費用・負担削減、すぐ住めます♪

TV 洗濯機 冷蔵庫 電子レンジ etc.

★ご希望をいただければ不要な家具家電は省いて設置が可能です。お問い合わせください。

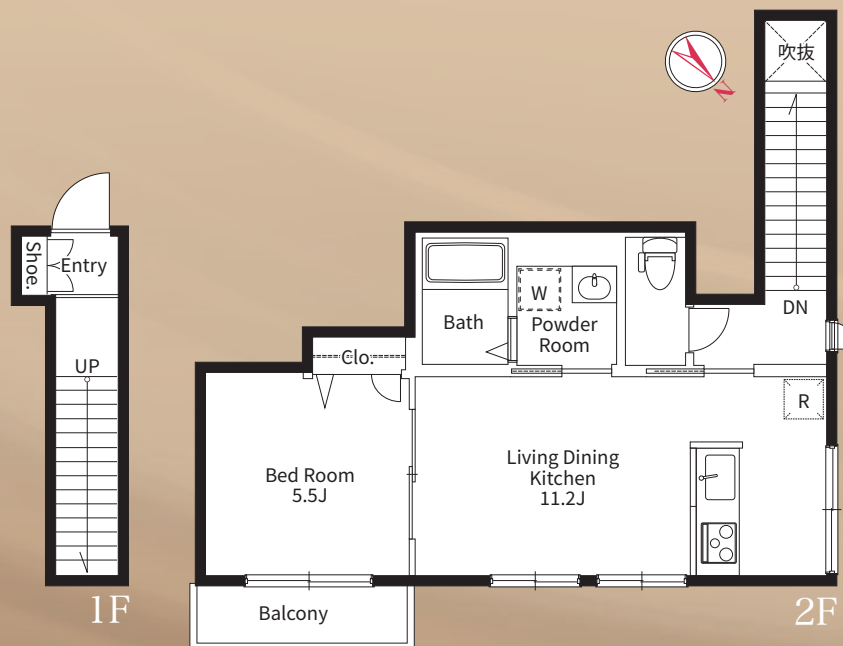
この物件は  
空気からこだわります!

消臭 除菌 抗ウイルス ペット臭

お部屋のイヤなニオイを素早く消臭!!  
ウイルスや細菌、有害物質までも  
半永久的に99%解決致します。  
除菌やニオイへのこだわりが大切♡



## — 広々メゾネット LDK で、一戸建て感覚を楽しめます —



101号室 126,000円 **1LDK**  
43.25㎡ 洋5.5帖、LDK11.2帖



102号室 145,000円 **3LDK**  
60.75㎡ 洋4.4帖、洋5.0帖、洋5.0帖、LDK11.0帖

- 諸条件あるお客様もご相談ください
- 姉妹・兄弟 友人同士のご入居も可!
- ご年齢を問わず安心してお住まい頂けます

### 医療健康サービス24

看護師が24時間365日ご相談に応じます。

### 24時間安心サポート

設備のトラブルに24時間365日の受付体制

【物件概要】 Lumiere(ルミエール)

所在地/東京都町田市南大谷1382(以下未定)  
構造/軽量鉄骨造 規模/地上2階建  
総戸数/3戸  
築年月/2022年11月30日(予定)  
入居可能日/2022年12月6日(予定)

【契約条件】普通賃貸借2年契約(更新型)

保証金2ヶ月(契約時償却)  
保証人不要システム利用必須  
室内抗菌処理代:16,500円 鍵交換代:19,800円  
24時間安心サポート料:22,000円  
事務手数料:5,500円  
当社指定賃貸入居者総合保険加入(別途費用)  
賃料口座引落し 貸主指定引越業者有  
※2 通信速度等に関するお問合せは  
J:COM(TEL:0120-989-970)へお電話ください