

# 高級賃貸 - 新発表 -

T's garden 西寺尾

# 3LDK 夢の 91.04 m<sup>2</sup>

大型リビングダイニングキッチン + 大型トランクルーム  
リノベーション※2 + 全室駐輪場完備



中型犬  
OK!

※中型犬または猫計2匹まで  
ペットとの同居が可能(敷金1ヶ月追加)

全室 鍵付トランクルーム有

鍵付で安心。お洋服や趣味の道具などもすべて収納できます。

Image

充実の  
新生活

鍵付プライベート  
トランクルーム有  
A棟、E棟の地下に有

3LDK  
全室広々  
3LDK 91.04 m<sup>2</sup>

リフォーム済  
※2 お部屋によって  
内容が異なります

駐車場・  
駐輪場有

全室陽当り良好  
南向き

共用部  
防犯カメラ設置

ダイヤル式  
メールボックス

ビルトイン  
浄水器

3口ガス  
カウンターキッチン

お湯張り・追焚  
機能付バス

賃料 153,000 円~

新生活応援!! ※1

フレッシュ!  
キャンペーン!!

1ヶ月間 賃料無料



京急本線

JR 横浜線

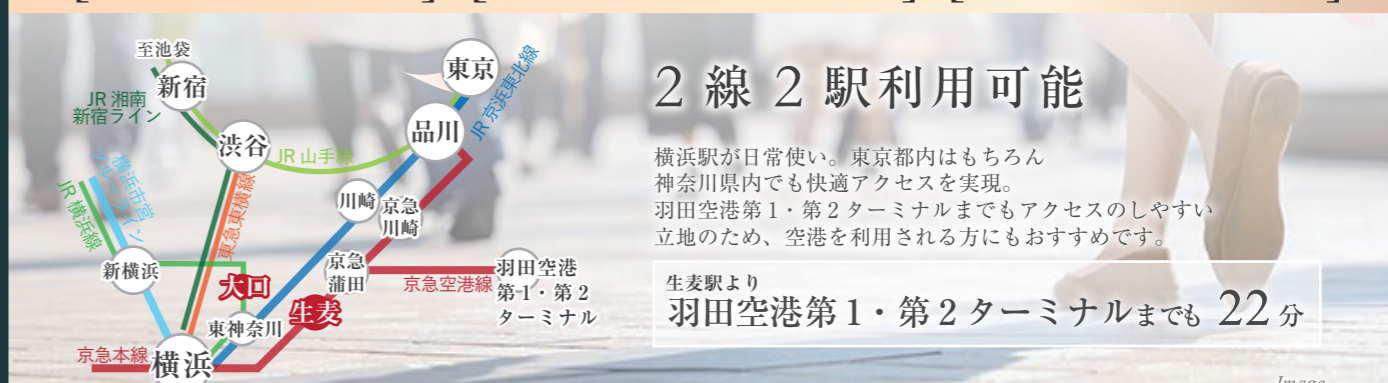
「生麦」駅 徒歩 15分 / 「大口」駅 徒歩 18分

大口駅より

生麦駅より

生麦駅より

[ 横浜まで 6分 ] [ 京急川崎まで 6分 ] [ 品川まで 17分 ]



2線2駅利用可能

横浜駅が日常使い。東京都内はもちろん  
神奈川県内でも快適アクセスを実現。  
羽田空港第1・第2ターミナルまでもアクセスのしやすい  
立地のため、空港を利用される方にもおすすめです。

生麦駅より

羽田空港第1・第2ターミナルまでも 22分

Image

穏やかな土地

大口駅周辺にはコジマ×ビックカメラ、ドン・キホーテやスーパー、  
100円ショップなど生活に便利な施設が多数。公園にも恵まれており、  
小さなお子様から幅広い年代の方に過ごしやすい環境です。



Image

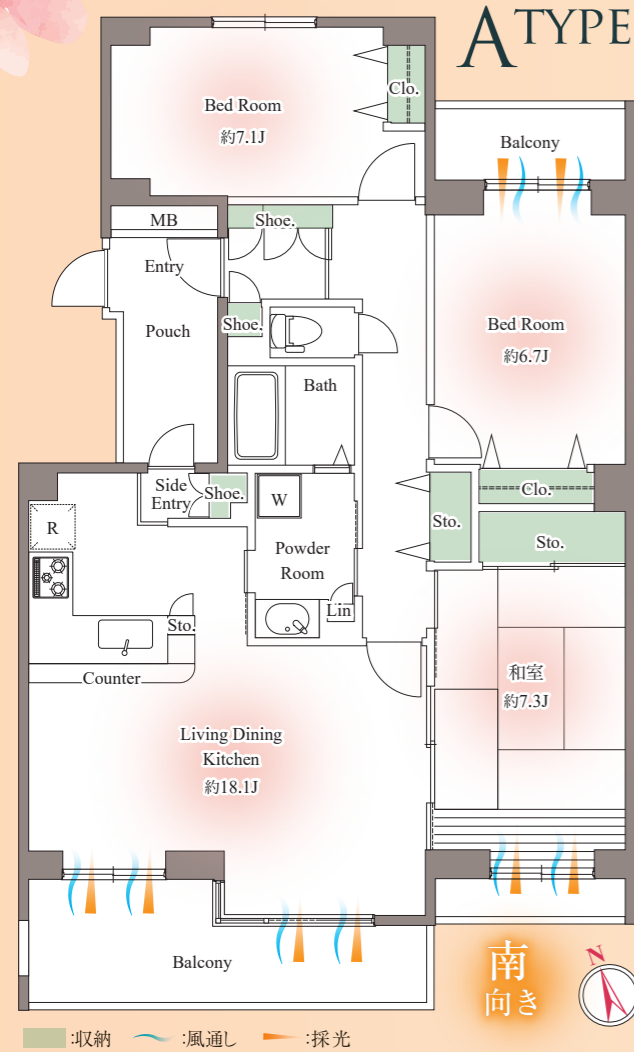
Image



高級賃貸  
-新発表-  
T's garden 西寺尾

# 広々としたゆとりある設計 全室広々 3LDK 91.04 m<sup>2</sup>

ワイドタイプのリビング・ダイニングルーム



## 住み心地を追及。

- 利便性に優れたカウンターキッチン  
3口ガス&グリル付でお料理をより楽しく。ビルトイン浄水器付なので蛇口を捻るだけでおいしいお水を飲むことができます。
- キッチンにファミリー玄関仕様の勝手口有  
お買い物帰りの荷物運びから二世帯同居、ご来客時にも便利な勝手口有り。
- 収納に恵まれた設計  
クローゼットを始めとした収納が多数。ご家族でのご入居に最適です。



※図面と現況が異なる場合、現況優先とさせていただきます。  
共益費12,000円  
※A'タイプは反転タイプとなります。

新生活応援!!※1  
フレッシュ!  
キャンペーン!!

# 1ヶ月間賃料無料

A棟	4F	No.401 A'type 153,000円	No.402 A'type 159,000円	No.403 A'type 159,000円
	3F	No.301 A'type 155,000円	No.302 A'type 159,000円	No.303 A'type 159,000円
	2F	No.201 A'type 155,000円	No.202 A'type 159,000円	No.203 A'type 159,000円
	1F	No.101 A'type 153,000円	No.102 A'type 157,000円	No.103 A'type 157,000円

A棟 地下トランクルーム有

B棟

B棟	5F	No.501 A'type 158,000円	No.502 A'type 158,000円
	4F	No.401 A'type 申	No.402 A'type 160,000円
	3F	No.301 A'type 162,000円	No.302 A'type 162,000円
	2F	No.201 A'type 162,000円	No.202 A'type 162,000円
	1F	No.101 A'type 160,000円	No.102 A'type 160,000円



## 駐車場有り

機械式：16,500円～ / 平置き：19,800円～  
(機械式サイズ) 長5,000、幅1,800～1,850、  
重17.00～2,000、高1,550～2,000

C棟	5F	No.501 A'type 158,000円	No.502 A'type 158,000円	No.503 A'type 158,000円	No.504 A'type 158,000円
	4F	No.401 A'type 160,000円	No.402 A'type 160,000円	No.403 A'type 160,000円	No.404 A'type 160,000円
	3F	No.301 A'type 162,000円	No.302 A'type 162,000円	No.303 A'type 162,000円	No.304 A'type 162,000円
	2F	No.201 A'type 162,000円	No.202 A'type 162,000円	No.203 A'type 162,000円	No.204 A'type 162,000円
	1F	No.101 A'type 160,000円	No.102 A'type 160,000円	No.103 A'type 160,000円	No.104 A'type 160,000円

D棟	5F	No.501 A'type 158,000円	No.502 A'type 158,000円	No.503 A'type 155,000円	
	4F	No.401 A'type 160,000円	No.402 A'type 160,000円	No.403 A'type 156,000円	No.404 A'type 156,000円
	3F	No.301 A'type 162,000円	No.302 A'type 162,000円	No.303 A'type 158,000円	No.304 A'type 158,000円
	2F	No.201 A'type 申	No.202 A'type 162,000円	No.203 A'type 158,000円	No.204 A'type 158,000円
	1F	No.101 A'type 160,000円	No.102 A'type 160,000円	No.103 A'type 156,000円	No.104 A'type 160,000円

E棟	4F		No.402 A'type 156,000円	No.403 A'type 156,000円	No.404 A'type 156,000円				
	3F	No.301 A'type 157,000円	No.302 A'type 157,000円	No.303 A'type 157,000円	No.304 A'type 157,000円	No.305 A'type 157,000円	No.306 A'type 157,000円	No.307 A'type 157,000円	No.308 A'type 157,000円
	2F	No.201 A'type 159,000円	No.202 A'type 159,000円	No.203 A'type 159,000円	No.204 A'type 159,000円	No.205 A'type 159,000円	No.206 A'type 159,000円	No.207 A'type 159,000円	No.208 A'type 159,000円
	1F	No.101 A'type 157,000円	No.102 A'type 157,000円	No.103 A'type 157,000円	No.104 A'type 157,000円	No.105 A'type 157,000円	No.106 A'type 157,000円	No.107 A'type 157,000円	

E棟 地下トランクルーム有

【物件概要】名称/T's garden(ティーズガーデン)西寺尾 所在地/神奈川県横浜市神奈川区西寺尾4-25 構造/鉄筋コンクリート造  
規模/A棟:地下1階 地上4階建、B、C、D棟:地上5階建、E棟:地下2階 地上4階建 総戸数(5棟合計)/87戸 築年月/1999年10月20日  
入居日/D棟102,104,202,403,501、E棟205,208:2022年5月1日、その他:2022年4月1日

【契約条件】普通賃貸借2年契約(更新型) 敷金1ヶ月 礼金0ヶ月 保証人不要システム利用必須 賃料口座引落とし  
貸主指定賃貸入居者総合保険加入 ※1 キャンペーンは4月末日までのご成約者様対象。賃料のみのフリーレントとなります。

## 充実の設備・仕様

- 来訪者を確認できるカラーモニター付インターホン
- 玄関錠には、ダブルロックを採用
- 玄関にはピッキング対策に優れたディンプルキーを採用(A,B,C棟のみ)
- 夜間の帰宅でも安心な人感センサーライト
- 玄関扉にはキーチェーンより防犯性の高いドアガード
- 安全性に配慮し、共用部には防犯カメラを設置(20台)
- プライバシーに配慮したダイヤル式のメールボックス
- 不在時の荷物の受取に便利24時間利用可能な宅配ボックス
- 玄関には収納力の高いシューズボックス
- 大切な衣類たっぷりを収納できる大型クローゼット
- 鍵付で安心プライベートトランクルーム有
- 室内を快適に保つエアコンをリビングに1基設置
- レンジフード・グリル付の3口ガスシステムカウンターキッチン
- 食料品の搬入から二世帯同居にも便利なキッチン勝手口
- キッチン、洗面に使いやすいシングルレバー混合水栓
- ビルトイン浄水器付き
- 使い勝手の良いスライドシャワー
- 24時間定風量換気システム
- お湯張り機能付バス
- バスルーム・トイレの独立設計で快適な毎日
- 湯温が下がっても、再度浴槽の湯を加熱できる追焚機能付バス
- 吊戸棚・暖房便座機能付清潔な温水シャワートイレ
- 清潔感溢れるスタイリッシュなシャンブードレッサータイプの独立洗面台
- 室内洗濯機置場
- 給水ホースが外れても自動で水が止まる緊急止水弁内蔵の洗濯用水栓
- 振動を軽減し漏水事故を防ぐ洗濯機防水パンを室内に設置
- おしゃれなフロアタイル仕上げ(和室除く)
- お部屋の雰囲気格を上げるダウンライト
- 操作性に優れたワイドスイッチ
- 嬉しい2面バルコニー
- すぐに生活をスタートできる居室照明付(LDKのみ)
- 外観は高級感あふれるタイル貼り
- 中型犬または猫計2匹までペットとの同居が可能(敷金1ヶ月追加)
- ファミリー入居可能2世帯入居もご相談ください。
- 敷地内ゴミ置場
- インターネット利用可能 ※別途費用(フレッツ光マンションタイプ)
- 多彩な番組を楽しめるBS対応 ※別途費用要
- 自転車置場 無料 174台 各戸2台まで ※諸条件含め空要確認
- 駐車場 96台 月額16,500円～ ※詳細サイズ・空き状況含め諸条件はお問い合わせください

お子様専用  
駐輪場有

Image

詳細等ご連絡ください。