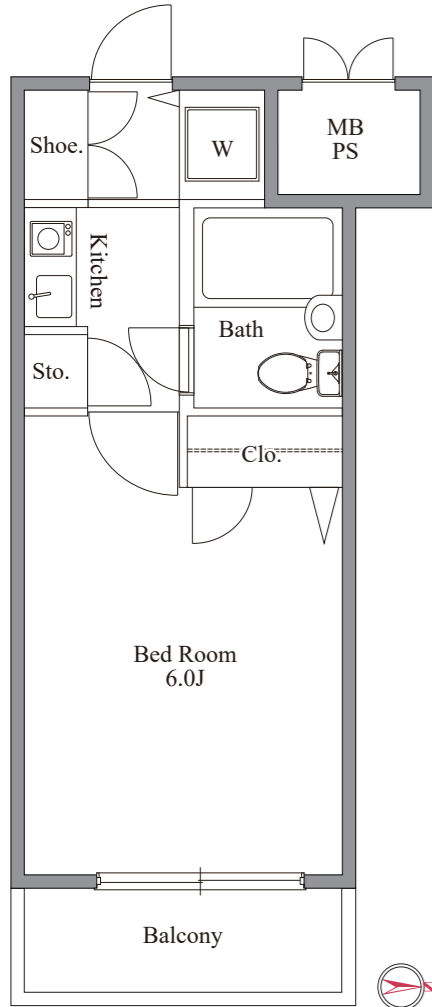


# Winbellsolo Setagaya Akatsutsumi ~ウィンベルソロ世田谷赤堤~

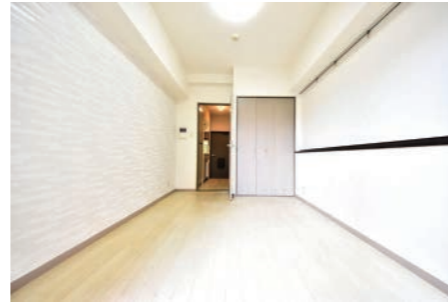
住みたい街ランキングで常に上位に位置する豪徳寺。誰もが羨む住環境が日常に。



都内でも有数の梅の名所  
“羽根木公園”ではサイクリング  
・ジョギングでアクティブに過ごせます！

305号室

18.66 m<sup>2</sup> **即入居可**  
**52,000円**



**審査99%OK!**  
今日から誰でも住める!?  
(外国籍・水商売)



共益費 12,000円

※図面と現況が異なる場合、現況優先とさせていただきます。

**汚れやすい水回りに!** **プロのお掃除サービス**

この物件は入居時はもちろん、更新時も無料でトイレ、バスルーム、エアコン、キッチン等「プロのお掃除サービス」が付いています!

## ◆ウィンベルソロ世田谷赤堤の多彩なアピールポイント◆

- ◆ 外観タイル貼り
- ◆ シューズボックス
- ◆ CATV(別途費用)
- ◆ オートロック完備
- ◆ 1口IHコンロ
- ◆ 駐車場 ※1
- ◆ エレベーター有
- ◆ ミニ冷蔵庫付き
- ◆ 駐輪場(無料)※1
- ◆ メールボックス
- ◆ 管理人日勤
- ◆ バイク置場(無料)※1
- ◆ 収納豊富クローゼット
- ◆ 室内洗濯機置場
- ◆ 商店街沿い

**24時間安心サポート**  
設備のトラブルに24時間365日の受付体制

**医療健康サービス24**  
看護師が24時間365日ご相談に応じます。

小田急小田原線

**豪徳寺駅 徒歩6分** **梅ヶ丘駅 徒歩8分**

小田急小田原線

京王井の頭線「東松原」駅 徒歩12分 東急世田谷線「山下」駅 徒歩7分



### 【物件概要】

名称/ウィンベルソロ世田谷赤堤  
所在地/東京都世田谷区赤堤 2-18-1  
規模/RC造地上5階建  
総戸数/52戸  
築年月/1993年10月

### 【契約条件】

普通賃貸借1年契約(更新型)※  
更新時5%賃料改定が行われますが  
2回目以降は更新料はかかりませんので  
安心して長くお住まい頂けます。

保証金2ヶ月(契約時償却)  
保証システム利用料:

家賃総額の55%(最低金額5.5万円)  
当社指定賃貸入居者総合保険加入(別途費用)  
賃料口座振替手数料550円/月  
※アクセントクロスは変更する場合がございます。  
※引っ越し日時を管理人に伝えてください。

※1 駐車場・駐輪場・バイク置場は空き・条件等含め事前にご確認ください。

この物件は空気から  
こだわります!

消臭 除菌  
抗ウイルス



お部屋のイヤなニオイを素早く消臭!!  
ウイルスや細菌、有害物質までも  
半永久的に99%解決致します。  
除菌やニオイへのこだわりが大切♡

ルネキャット(光触媒)  
東芝 RENECAIT

エムズ・コミュニケーション  
**m's COMMUNICATION**

https://maedacom.jp

国土交通大臣(2)第8459号 株式会社前田 〒150-0043 東京都渋谷区道玄坂 2-19-6 スクエア渋谷

TEL **03-3770-3000** FAX 03-3770-4555

当社の物件は全て広告掲載可能です。(担当:及川) 右記QRコードより当物件の公式HPがご覧いただけます。



■取引態様:貸主

当社は即お支払い

**AD100**

敷0礼0保0→  
賃料7,000円アップにて御対応可能!  
(AD100)