

新築

先端デザイナーズ パセオ

PASEO 神宮前

25.19 ~ 60.33 m² 150,000円 ~ 480,000円

敷金0 礼金0 保証金0!!
フリーレント2ヶ月
賃料無料キャンペーン中!!
※2019年7月末までにお申し込みのお客様限定

住まう価値

ACCESS

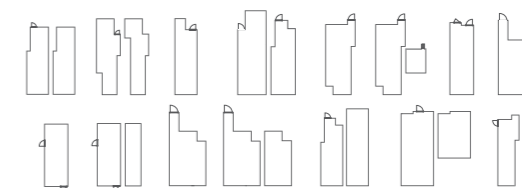
東京メトロ銀座線 / 半蔵門線 / 千代田線

表参道 駅徒歩 9分

LIVE IN OMOTESANDO

16types

こだわりのマテリアルと照明で演出された上質な共用空間
独創的でありながら、快適さと機能性を重視した内部プラン



ルームモデル 全16タイプ
間取りは他にもございます、お気軽にお電話くださいませ。資料をすぐに送らせていただきます。

MAP 歩けば、暮らしを輝かせる。賑わいのある街の落ち着いた土地に佇む。



【物件概要】
名称 / PASEO(パセオ)神宮前
所在地 / 東京都渋谷区神宮前 3-13-20
構造 / 鉄筋コンクリート造
規模 / 地上4階建 地下1階建
総戸数 / 19戸
築年月 / 2019年4月5日
入居可能日 / 即入居可

【契約条件】
普通賃貸借2年契約(更新可)
敷金0ヶ月・礼金0ヶ月・保証金0ヶ月
賃貸保証会社加入
(月々払プラン: 初回保証料無料、月額4.25%)
(併用プラン: 初年度賃料共益費の50%、月額2.6%)
貸主指定賃貸入居者総合保険加入(要加入)
※早期解約違約金1年未満 賃料+共益費の2ヶ月分
※退去時通常清掃費用
35㎡未満 37,800円
35㎡~ 平米×1,080円
※上記課税費用は2019年10月1日以降
消費税率変更に伴い変更されます。



004号室は

モデルルーム公開中!!

是非ご覧ください!! ※募集はしていません。

客付会社様へ

当社は即お支払い!
入居者対応補助業務委託料
別途1ヶ月

■取引態様:専任媒介

手数料負担の割合	貸主	借主
手数料配分の割合	元付	客付
	100%	100%

PLAN

洗練された居住空間をご提供いたします。

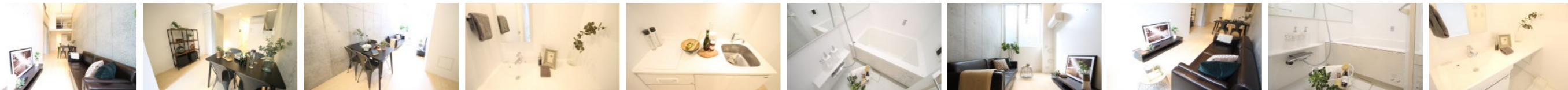
ダイナミックな天井高と、吹き抜け。

間取りは他にもございます、お気軽にお電話くださいませ。
資料をすぐに送らせていただきます。

No.004号室は
モデルルーム公開中!!

是非ご覧ください!! ※募集はしていません。

パセオ
PASEO 神宮前



EQUIPMENT

充実の設備、ハイセキュリティー仕様で快適な暮らし。



不審者の侵入を防ぐ
カラーTVモニター付
オートロックシステム(104号室除く)

玄関錠には、
ダブルロックを採用

玄関にはピッキング対策に優れた
ディンプルキーを採用

玄関扉にはキーチェーンより
防犯性の高いドアガード

夜間の帰宅でも安心な
人感センサーライト

不在時の荷物の受取に便利
24時間利用可能な宅配ボックス

プライバシーに配慮した
メールボックス

大切な衣類を
収納できるクローゼット

室内を快適に保つエアコンを
居室に1基設置(B, E, F, F', Ktypeは2基)

システムIHキッチン
(Ctype:1口, K, Ltype:3口, その他:2口)

キッチン、洗面に使いやすい
シングルレバー混合水栓

浴室換気乾燥暖房機
(A, B, D, E, F, F', G, I, I', J, J', K, Ltypeのみ)

お湯張り・追い焚き機能付バス
(A, B, D, E, F, F', G, I, I', J, J', K, Ltypeのみ
C, H, Mtypeはシャワールーム)

清潔な暖房便座付
温水シャワートイレ

清潔感溢れるスタイリッシュな
独立洗面台

止水弁付
給水ホースが外れても
自動で水が止まる
緊急止水弁内蔵の洗濯用水栓

振動を軽減し漏水事故を防ぐ
洗濯機防水パンを室内に設置

全居室、遮音性に優れた
フローリング仕上げ

絵や写真をディスプレイできる
ピクチャーレール

照明を自由に演出できる
ライティングレール

操作性に優れたワイドスイッチ

電話回線とテレビ・インターネット端子が
一体化されたマルチメディアコンセント

ロフト有
(A, B, F', I', J', Ltypeのみ)

足下から暖かく快適な床暖房
(A, B, C, D, Ktypeのみ)

インターネット&Wi-Fi使い放題!
(ファイバーゲート/最大速度433Mbps)

多彩な番組を楽しめる
BS・110°CS対応 ※別途費用

二人入居可能

自転車置場：月額540円

ビューン読み放題!
一部の雑誌・漫画の読み放題を
無料でご利用いただけます。