

ハイグレード
デザイナーズレジデンス

HUNDRED STAY
RESIDENCE

ハンドレッドステイレジデンス



こだわりの室内設計プラン

ゆったりとした室内でくつろぎのひとつを詳しくは裏面をご覧ください!

広々としたゆとりの1LDK~2LDK

【物件概要】
名称 / HUNDRED STAY RESIDENCE
(ハンドレッドステイレジデンス)

所在地 / 東京都新宿区百人町 2-27-7
構造 / RC造 (一部SRC造・S造)
規模 / 22階建地下4階
総戸数 / 73戸
築年月 / 1992年8月
増改築年 / 2008年

【契約条件】
敷金1ヶ月 礼金1ヶ月
定期賃貸借2年契約 (継続再契約相談)
賃貸保証会社加入 (家賃総額の40%~)
鍵交換代 10,800円
安心入居サポート料 ¥16,200/2年 (任意)
当社指定賃貸入居者総合保険加入 (別途費用)
指定引越業者あり
※民泊 (Airbnb・転貸) 不可
※上記課税費用は2019年10月1日以降
消費税率変更に伴い変更されます。

JR山手線 他

「新宿」駅 徒歩15分
(B16出口より)

JR中央線・総武線

「大久保」駅 徒歩3分

JR山手線

「新大久保」駅 徒歩6分

都営地下鉄大江戸線

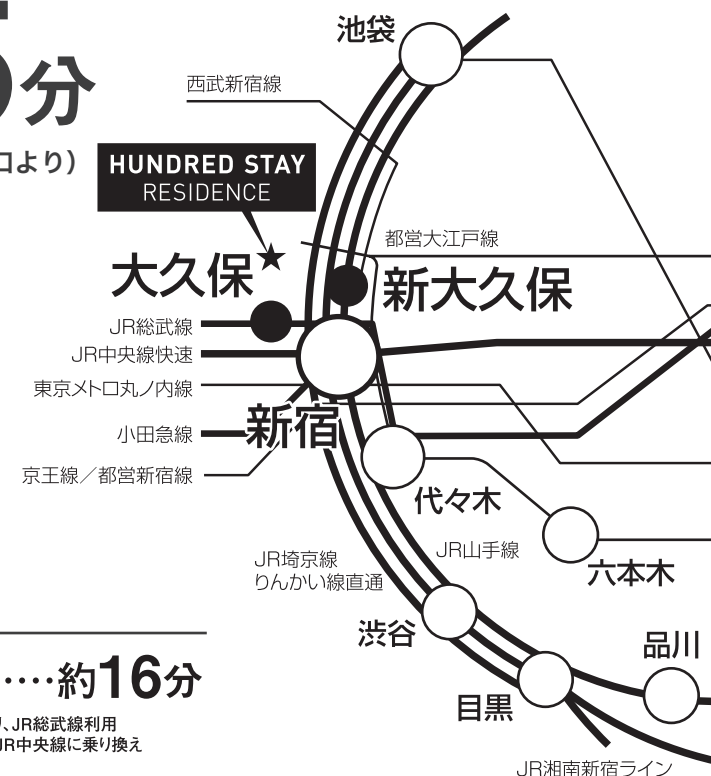
「新宿西口」駅 D5出口へ 徒歩13分

渋谷……………約9分 六本木……………約9分 東京……………約16分

「新大久保」駅より、JR山手線利用 直通

「新宿」駅より、都営大江戸線利用 直通

「大久保」駅より、JR総武線利用
「新宿」駅より JR中央線に乗り換え



Equipment & Functions 暮らしを守るセキュリティと、生活を豊かにする充実の設備。

- 不審者の侵入を防ぐオートロックシステム
- 敷地内に24時間常駐の防災センター
- 安全性に配慮し、共用部には防犯カメラを設置
- 玄関には収納力の高いシューズボックス
- 大切なワードローブを美しいまま収納できるクローゼット
- 室内を快適に保つエアコンを居室に設置
- 玄関にはピッキング対策に優れたカードキーを採用
- 玄関扉にはキーチェーンよい防犯性の高いドアガード
- 不在時でも荷物の受け取りが可能な宅配ボックス
- 全居室、照明器具付き
- 操作性に優れたワイドスイッチ
- マルチメディアコンセント
- レンジフード・収納付きのIHシステムキッチン
- 温水シャワートイレ
- 洗濯から乾燥まで全自動で行える機能的なドラム式洗濯乾燥機
- 敷地内ごみ置場
- インターネット使い放題 ※ソフトバンク光 ※最大速度100Mbps
- BS・110°CS対応 ※別途費用

※併設のホテルサービス (フロント・レストラン・ジム・ラウンジ等) は一切ご利用できません。ご了承ください。



国土交通大臣(2)第8459号 株式会社前田 〒150-0043 東京都渋谷区道玄坂 2-19-6 スクエア渋谷

■取引態様: 媒介

302・404号室: AD100

YAHOO! Google

その他: AD50

当社は即お支払い!

エムズ 前田

検索



エムズ・コミュニケーション

m's COMMUNICATION

MAEDA CORPORATION

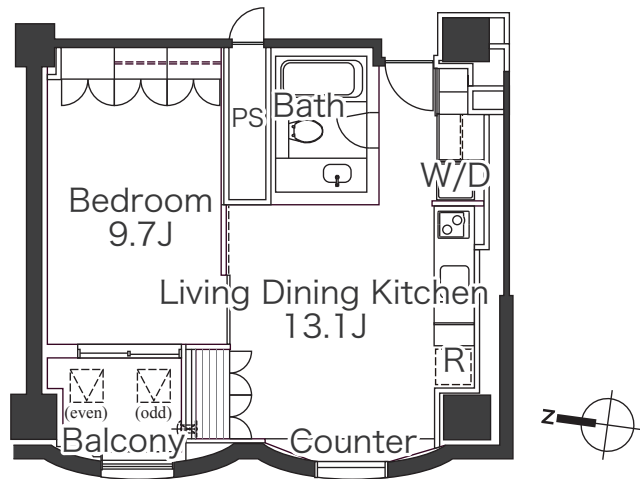
TEL 03-3770-3000

FAX 03-3770-4555

http://maedacom.jp/

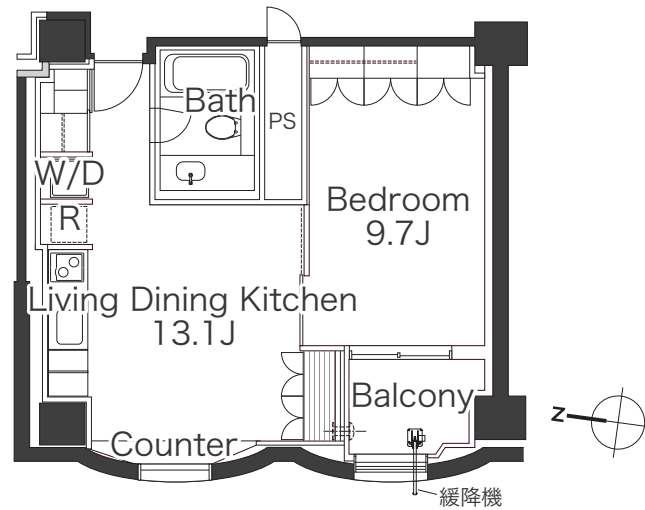
当社の物件は全て広告掲載可能 ★ ホームページ「物件素材」より室内写真や間取図を無料でダウンロード!!

HUNDRED STAY RESIDENCE



A TYPE

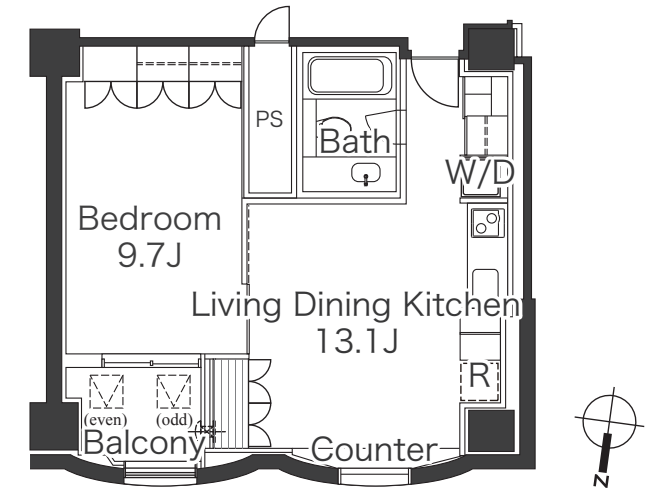
1LDK 専有面積 50.15㎡
 No.1101 179,000円
 即入居可



B TYPE

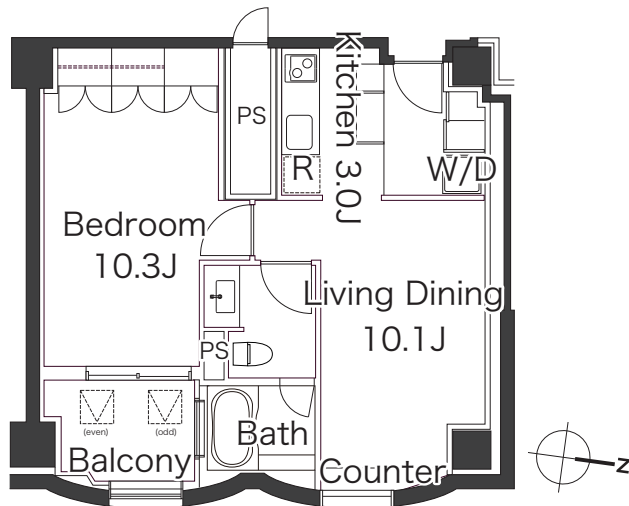
1LDK 専有面積 50.05㎡
 No.1102 179,000円
 即入居可

こだわりの室内設計プラン



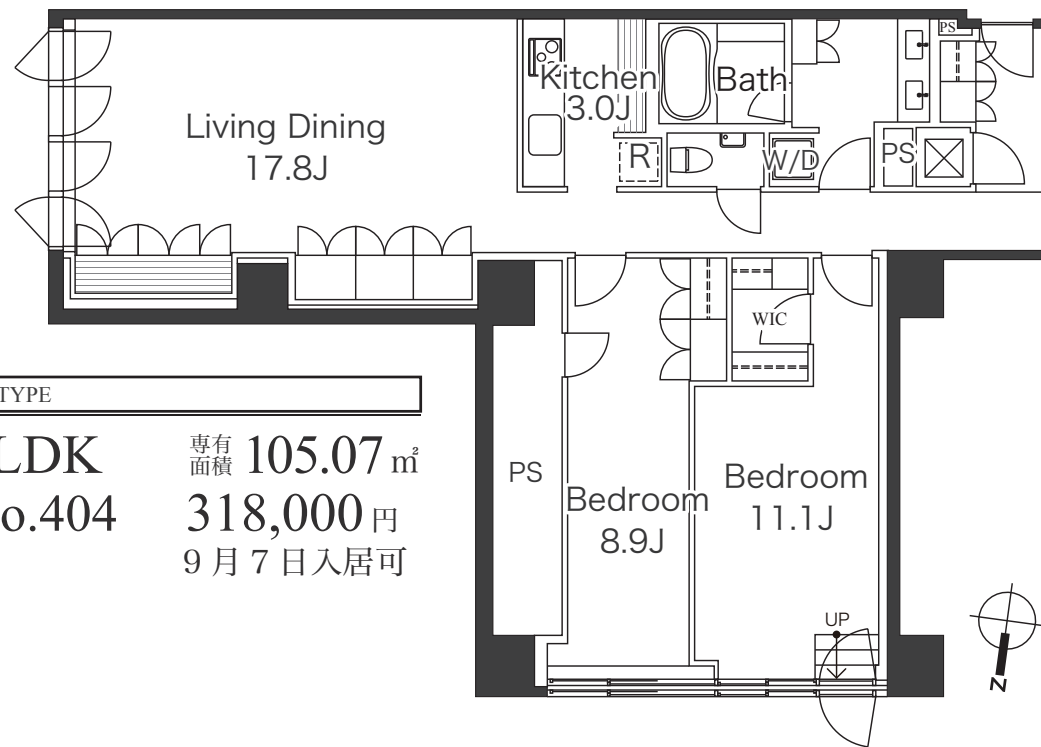
C TYPE

1LDK 専有面積 51.47㎡
 No.703 174,000円
 9月3日入居可
 No.1003 177,000円
 10月10日入居可



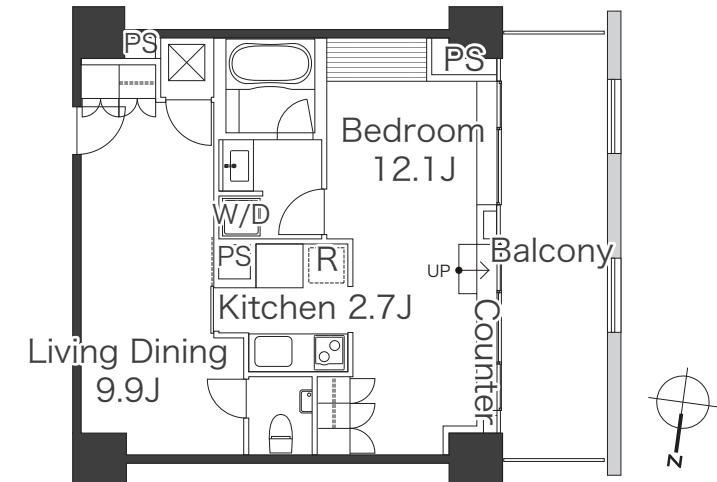
E TYPE

1LDK 専有面積 52.89㎡
 No.1105 189,000円
 10月7日入居可



Q TYPE

2LDK 専有面積 105.07㎡
 No.404 318,000円
 9月7日入居可



T TYPE

1LDK 専有面積 54.12㎡
 No.302 178,000円
 10月7日入居可

※図面と現況が異なる場合、現況優先とさせていただきます。必ずご内見ください。共益費 12,000円