

2面採光の明るいお部屋の独立型マンション

2駅利用可

JR 山手線

新大久保駅

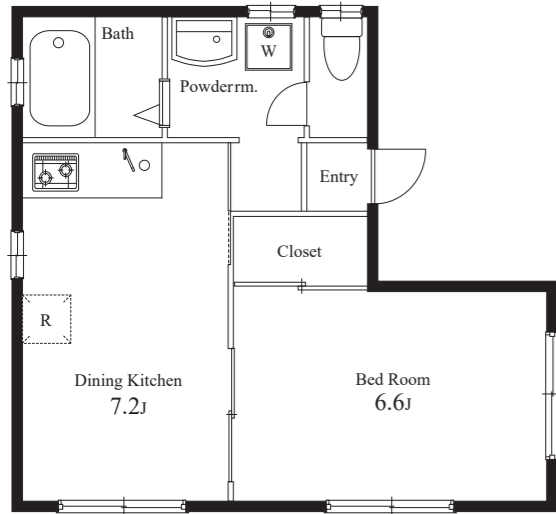
徒歩 9 分

高田馬場駅

徒歩 10 分

白鳳ハウス

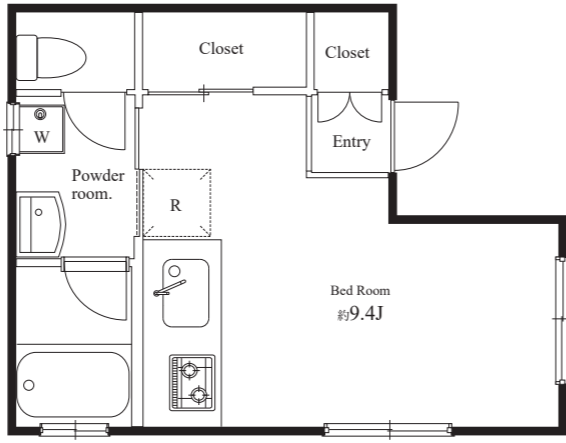
1DK 32.34㎡



No.101
107,000 円 即入居可

No.201
110,000 円 即入居可

1R 27.58㎡



No.301
98,000 円 即入居可

1フロア1住戸の
独立性の高い
ゆったりとしたお部屋!
静かな生活が送れます。

忙しい朝に嬉しい
独立パウダールーム
くつろぎある時間を過ごす
バストイレ別

2面採光の明るい美室
エアコン・浴室乾燥機付
東南角部屋!!

※図面と現況が異なる場合、現況優先とさせていただきます。共益費 5,000 円

友人同士のルームシェアも、外国籍、夜勤者の方、シングルマザーもお子様と一緒にご入居いただけます。

防犯面設備完備。暮らしの上質を彩る洗練された設備・仕様

- | | | | |
|--------------------------|------------------------------|---------------------------------|--|
| 玄関扉にはキーチェーンより防犯性の高いドアガード | 大切なワードローブを美しいまま収納できる大型クローゼット | 清潔感溢れるスタイリッシュなデザインの洗面化粧台 | 全居室、遮音性に優れたフローリング調CF |
| プライバシーに配慮したメールボックス | 室内を快適に保つエアコンを居室に設置 | バスルーム・トイレの独立設計で快適な毎日 | インターネット(プロバイダCATV JCNみなと新宿) ※別途費用等が必要となります。 |
| 消火器など防災設備を完備 | グリル付の2口ガスシステムキッチン | 給水ホースが外れても自動で水が止まる緊急止水弁内蔵の洗濯用水栓 | 豊富なチャンネル数が魅力のCATV受信可 (JCNみなと新宿) ※ 別途費用等が必要となります。 |
| 玄関には収納力の高いシューズボックス | 24時間低風量換気システム付浴室換気乾燥機 | 振動を軽減し漏水事故を防ぐ洗濯機防水パンを室内に設置 | |



【物件概要】 名称/白鳳ハウス 所在地/東京都新宿区百人町 3-4-13

構造/鉄筋コンクリート造 規模/3階建 総戸数/3戸

築年月/平成 14 年 3 月 20 日

【契約条件】 敷金1ヶ月 礼金1ヶ月 普通賃貸借2年契約

保証システム利用料: 家賃総額の 50% (最低金額5万円) ※税別

当社指定賃貸入居者総合保険加入

鍵交換代 19,440 円

賃料口座振替手数料 540 円 / 月

※保証会社と連帯保証人必須

※アクセントクロスの色変更する場合がございます。



エムズ・コミュニケーション
m's COMMUNICATION

国土交通大臣(2)第8459号 株式会社前田 〒150-0043 東京都渋谷区道玄坂 2-19-6 スクエア渋谷

TEL 03-3770-3000

FAX 03-3770-4555

<http://maedacom.jp/>

■取引態様:代理

YAHOO! Google

エムズ 前田

検索

AD100
即支払い可!

当社の物件は全て広告掲載可能 ★ ホームページ「物件素材」より室内写真や間取図を無料でダウンロード!!