

2面採光の明るいお部屋の独立型マンション

2駅利用可

JR 山手線

新大久保駅

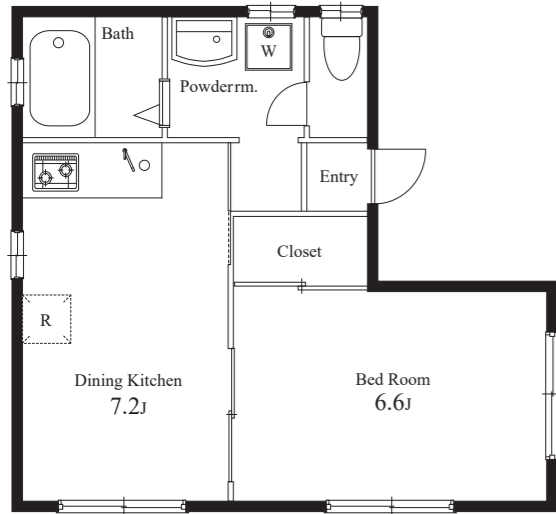
徒歩 9 分

高田馬場駅

徒歩 10 分

白鳳ハウス

1DK 32.34㎡



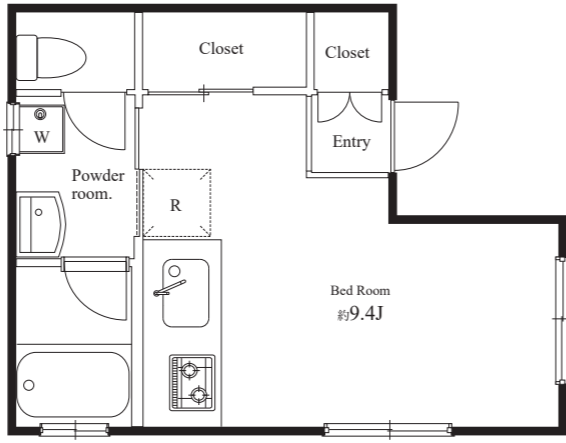
No.101

107,000 円 即入居可

No.201

110,000 円 即入居可

1R 27.58㎡



No.301

98,000 円 即入居可

1フロア1住戸の
独立性の高い
ゆったりとしたお部屋！
静かな生活が送れます。

忙しい朝に嬉しい
独立パウダールーム

くつろぎある時間を過ごす
バストイレ別

2面採光の明るい美室
エアコン・浴室乾燥機付
東南角部屋!!

※図面と現況が異なる場合、現況優先とさせていただきます。共益費 5,000 円

友人同士のルームシェアも、外国籍、夜勤者の方、シングルマザーもお子様と一緒にご入居いただけます。

防犯面設備完備。暮らしの上質を彩る洗練された設備・仕様



玄関扉にはキーチェーンより
防犯性の高いドアガード



大切なワードローブを美しいまま
収納できる大型クローゼット



清潔感溢れるスタイリッシュな
デザインの洗面化粧台



全居室、遮音性に優れた
フローリング調CF



プライバシーに配慮した
メールボックス



室内を快適に保つエアコンを
居室に設置



バスルーム・トイレの
独立設計で快適な毎日



インターネット(プロバイダCATV JCNみなと新宿)
※別途費用等が必要となります。



消火器など防災設備を完備



グリル付の2口ガス
システムキッチン



給水ホースが外れても自動で水が止まる
緊急止水弁内蔵の洗濯用水栓



豊富なチャンネル数が魅力のCATV受信可
(JCNみなと新宿)※ 別途費用等が必要となります。



玄関には収納力の高い
シューズボックス



24時間低風量換気システム付
浴室換気乾燥機



振動を軽減し漏水事故を防ぐ
洗濯機防水パンを室内に設置



【物件概要】名称/白鳳ハウス 所在地/東京都新宿区百人町 3-4-13
構造/鉄筋コンクリート造 規模/3階建 総戸数/3戸
築年月/平成 14 年 3 月 20 日
【契約条件】敷金1ヶ月 礼金1ヶ月 普通賃貸借2年契約
保証システム利用料: 家賃総額の 50% (最低金額5万円) ※税別
当社指定賃貸入居者総合保険加入
鍵交換代 19,440 円 リティンシステム料 10,800 円 室内抗菌処理代 16,200 円
賃料口座振替手数料 540 円 / 月
※保証会社と連帯保証人必須
※アクセントクロスの色変更する場合がございます。



エムズ・コミュニケーション

m's COMMUNICATION

国土交通大臣(2)第8459号 株式会社前田 〒150-0043 東京都渋谷区道玄坂 2-19-6 スクエア渋谷

TEL 03-3770-3000

FAX 03-3770-4555

■取引態様:代理

YAHOO! Google

エムズ 前田

検索

AD100
即支払い可!

http://maedacom.jp/

当社の物件は全て広告掲載可能 ★ ホームページ「物件素材」より室内写真や間取図を無料でダウンロード!!