

新築 フレッシュ キャンペーン!

※2018年10月末までにご契約完了の方限定

[1K] 5,000円 × 6ヶ月間

[1LDK] 10,000円 × 6ヶ月間

賃料から
OFF!!

西武池袋線
富士見台駅 徒歩 4分

西武池袋線
中村橋駅 徒歩 14分

主要駅へダイレクトアクセス

池袋^{直通}駅へ 14分 原宿(明治神宮前)駅へ 24分

新宿三丁目^{直通}駅へ 25分 渋谷^{直通}駅へ 31分

※所要時間は日中平常時のもので、乗り換え・待ち時間は含まれておりません。また時間帯により異なります。

大切なペットと一緒に

ペット飼育可能

※敷金別途1ヶ月
犬(中型犬)は1匹まで、猫は2匹まで

**インターネット
使い放題** ※J:COM

※2018年10月1日から利用申込み手続き可能



エムズ・コミュニケーション

m's COMMUNICATION

新築

ハイグレード
アパートメント

CLK
Fuimidai

CLK
富士見台

駅から徒歩4分の好立地
都心へのアクセスもスムーズな
「富士見台」に住まう

賃料 1K 58,000円 ~
1LDK 106,000円 ~

充実の設備

- 不審者の侵入を防ぐ
TVモニター付オートロックシステム
- 来訪者を確認できる
ハンズフリーインターホン
- 玄関にはピッキング対策に優れた
ディンプルキーを採用
- 玄関扉にはキーチェーンより
防犯性の高いドアガード
- 夜間の帰宅でも安心な
人感センサーライト
※201,202,203,204のみ有
- プライバシーに配慮した
ダイヤル式メールボックス
- パール攻撃に対して高い防犯性能を
発揮する鎌デッドボルトを装備
- 1階住戸には
侵入を防ぐシャッター
- 玄関には収納力の高い腰高の
シューズボックス
- 大切なワードローブを美しいまま
収納できる中型クローゼット
- 室内を快適に保つエアコンを
居室に設置
1K:1台 1LDK:2台
- レンジフード付のシステムキッチン
1K:1口ガス+ミニ冷蔵庫
1LDK:2口ガス
- キッチン、洗面に使いやすい
シングルレバー混合水栓
- 浴室換気乾燥機
- バスルーム・トイレの
独立設計で快適な毎日
- 暖房便座機能付き
清潔な温水シャワートイレ
- 清潔感溢れるスタイリッシュな
シャンプードレッサー
※1LDKのみ有

- 止水弁付
給水ホースが外れても自動で水が止まる
緊急止水弁内蔵の洗濯用水栓
- 振動を軽減し漏水事故を防ぐ
洗濯機防水パンを室内に設置
- 全居室、遮音性に優れた
フローリング仕上げ
- インターネット J:COMが使い放題
※2018年10月1日から利用申込み手続き可能
- 多彩な番組を楽しめるBS:110CS対応 ※別途費用
※J:COM ※2018年10月1日から利用申込み手続き可能
- 豊富なチャンネル数が魅力のCATV受信可 ※別途費用
※J:COM ※2018年10月1日から利用申込み手続き可能
- 入居者専用の敷地内ゴミ置場
- すぐに生活をスタートできる
居室に照明付き
1K:1台 1LDK:2台
- 二人入居可能



国土交通大臣(2)第8459号 株式会社前田 〒150-0043 東京都渋谷区道玄坂 2-19-6 スクエア渋谷

TEL 03-3770-3000 FAX 03-3770-4555

http://maedacom.jp/

■取引態様:代理

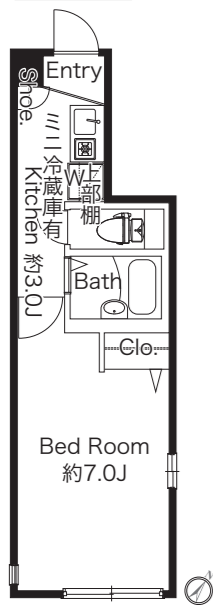
当社は即お支払い!

YAHOO! Google AD100

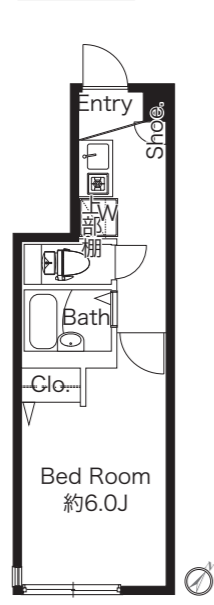
エムズ 前田 検索

当社の物件は全て広告掲載可能 ★ ホームページ「物件素材」より室内写真や間取図を無料でダウンロード!!

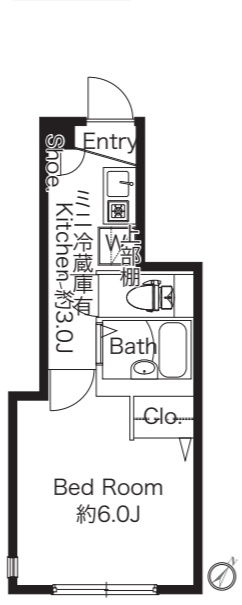
101



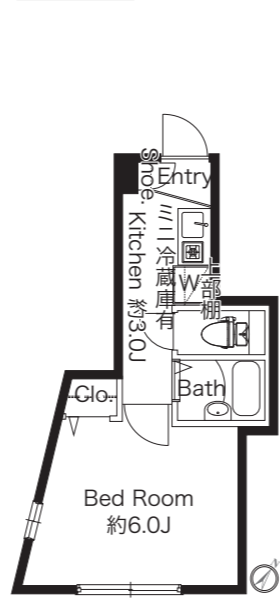
102



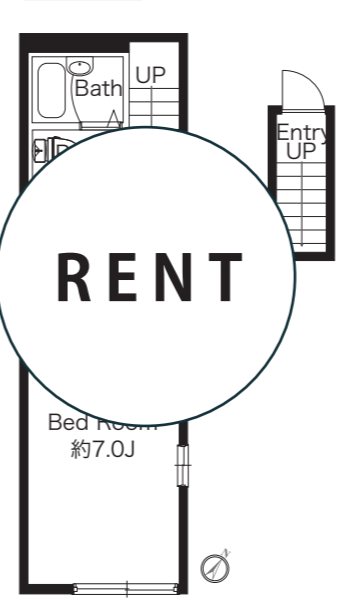
103



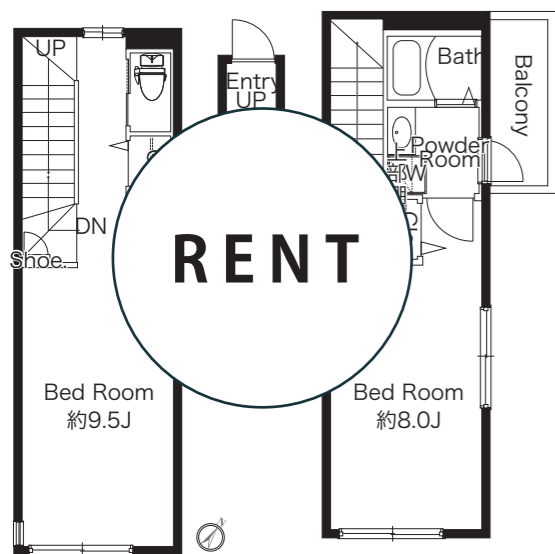
104



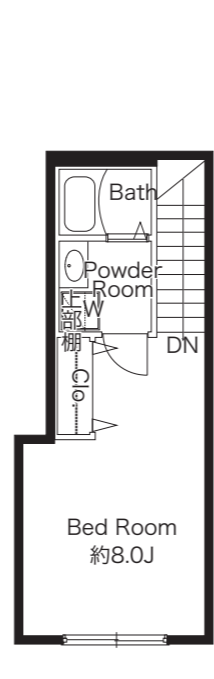
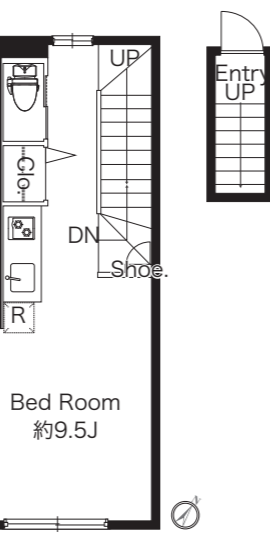
201



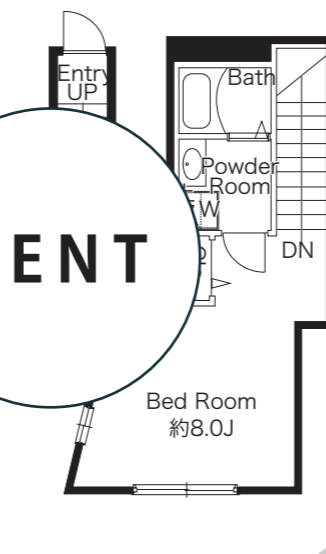
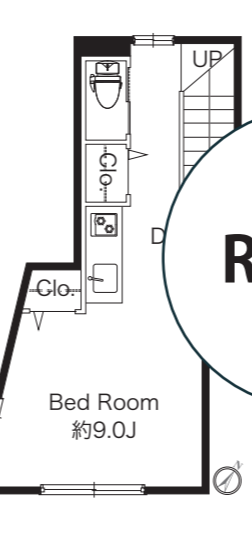
202



203



204



CLK -Fujimidai-		CLK 富士見台	
号室	間取り	面積 (㎡)	賃料
101	1K	19.60	61,000 円
102	1K	18.22	58,000 円
103	1K	18.40	58,000 円
104	1K	18.40	59,000 円
RENT			
RENT			
203	1LDK	43.55	106,000 円
RENT			

※共益費：5,000 円/月
 ※図面と現況が異なる場合、現況優先とさせていただきます。

【物件概要】

名称/CLK 富士見台
 所在地/東京都練馬区貫井 3-25-20
 構造/木造(準耐火構造) 規模/3階建
 総戸数/8戸 築年月/2018年9月7日
 入居日/即入居

【契約条件】

普通賃貸借2年契約
 保証金2ヶ月(契約時償却)
 賃貸保証会社加入(家賃総額の40%~)
 リテインシステム料 10,800 円
 室内抗菌処理代 16,200 円
 鍵交換代 19,440 円
 当社指定賃貸入居者総合保険加入
 賃料口座振替手数料 540 円/月

医療健康サービス **24**

看護師が24時間365日ご相談に応じます。

リテインシステム



設備のトラブルに24時間365日の受付体制

賃料から
OFF!!

新築 フレッシュ
 キャンペーン!

※2018年10月末までにご契約完了の方限定

[1K] **5,000円 × 6ヶ月間**
 [1LDK] **10,000円 × 6ヶ月間**