

『春日マンション』

新築同様

室内フルリノベーション

表参道、六本木エリア徒歩圏内 南青山に住もう

電車で乃木坂 3 分、青山一丁目 7 分、
六本木 9 分 3 駅線利用可能

防犯カメラ、オートロック、お湯張り・追焚き付バス、
3口ガスコンロ

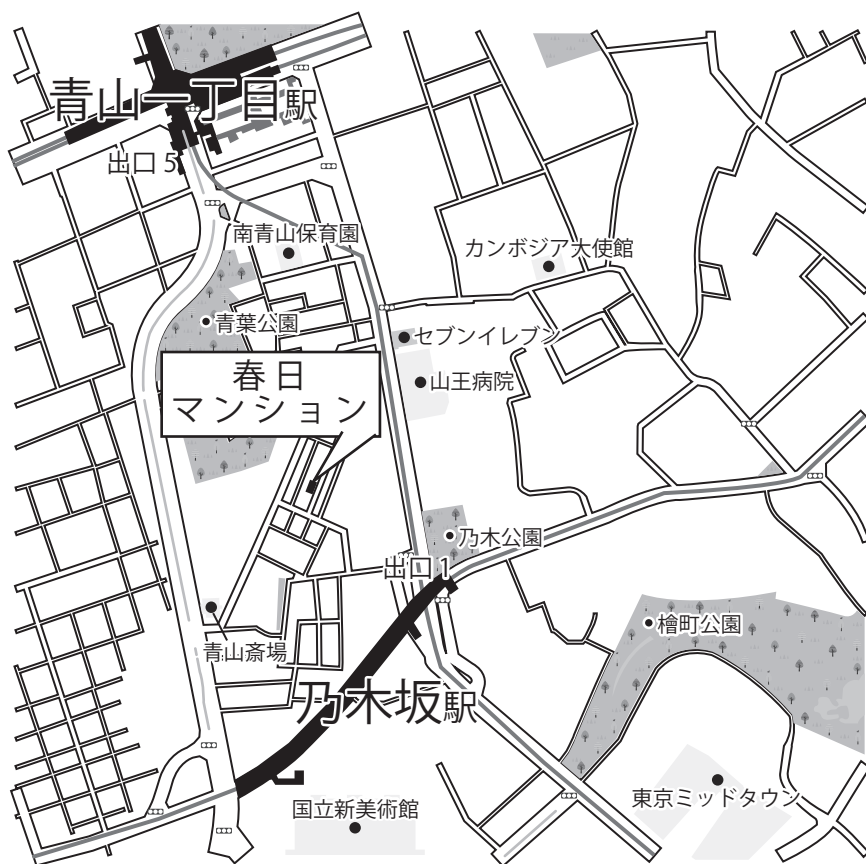
東京メトロ千代田線

乃木坂駅徒歩 3 分

東京メトロ半蔵門線

青山一丁目駅徒歩 7 分 六本木駅徒歩 9 分

都営大江戸線



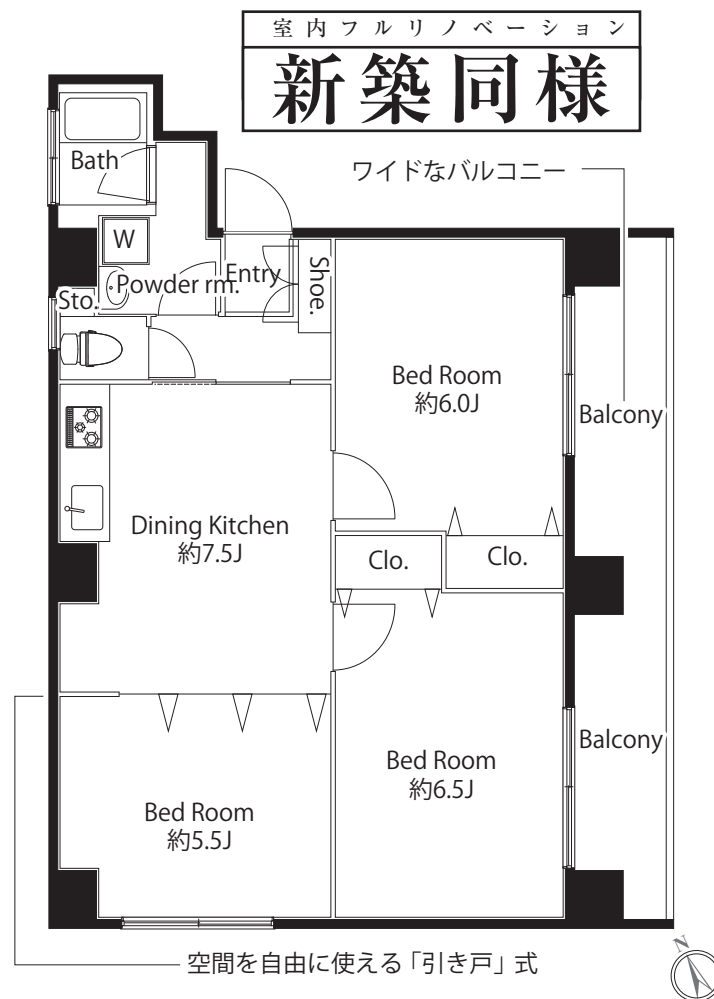
エムズ・コミュニケーション

m's communication

国土交通大臣(1)第8459号 株式会社前田 〒150-0043 東京都渋谷区道玄坂 2-19-6 スクエア渋谷

TEL 03-3770-3000 FAX 03-3770-4555

<http://maedacom.jp/>



東南向き 3DK 46.91㎡

3 階
賃料 175,000 円

※図面と現況が異なる場合、現況優先とさせていただきます。
共益費 5,000 円

<p>便利な お湯張り・追焚き機能付、 お風呂の効果、 知っていますか？</p>	<p>温熱効果 湯船につかると、体温が上がり、皮膚の毛細血管が広がって血流がよくなります。それにより、新陳代謝が高まって体内の老廃物や疲労物質が取り除かれ、疲労回復やコリ、痛みがやわらぎます。</p>
<p>水圧効果 体にかかる水の圧力のこと。体の表面だけでなく、皮下の血管にも加わります。そのため、手足にたまった血液が押し戻されて心臓の働きが活発になり、血液やリンパの流れをよくなります。</p>	<p>浮力効果 体重が軽くなる働きのこと。湯船でも浮力が働いていて、体重は普段の10分の1になります。そのため、体重を支えている筋肉や関節を休ませることができ、体全体の緊張がほぐれます。</p>

※オーナー様が1階にお住まいなので安心です!!

充実の設備

- 不審者の侵入を防ぐカラーTVモニター付オートロックシステム
- 安全性に配慮し、防犯カメラを設置
- 玄関には収納力の高いシューズボックス
- 室内を快適に保つエアコンを居室に設置(1基)

- 大切な衣類を収納できるクローゼット
- レンジフード・グリル付の3口ガスキッチン
- 使い勝手の良いシャンプードレッサー
- 清潔な暖房便座付温水シャワートイレ

- お湯張り・追い焚き機能付バス
- キッチン、洗面に使いやすいシングルレバー混合水栓
- 室内洗濯機置場
- インターネット(NTT光)利用可能 ※別途費用

- BS・110°CS対応 ※別途費用
- CATV(J:COM)受信可 ※別途費用
- 住居兼事務所での使用可(敷金1ヶ月)

【物件概要】

名称/春日マンション 所在地/東京都港区南青山 1-14-4 構造/鉄筋コンクリート造 規模/4 階建 総戸数/4 戸 築年月/ 1973 年 2 月
入居日/即入居

【契約条件】

普通賃貸借 2 年契約 (更新可) 敷金 2 ヶ月 礼金 2 ヶ月 保証システム利用料: 家賃総額の 50% (最低金額 5 万円) ※税別
リテインシステム料 10,800 円 室内抗菌処理代 16,200 円 事務手数料 16,200 円 鍵交換代 19,440 円
当社指定賃貸入居者総合保険加入 賃料口座振替手数料 540 円 / 月

※所要時間は日中平常時のもので、乗り換え・待ち時間は含まれておりません。また時間帯により異なります。

医療健康サービス 24

看護師が 24 時間 365 日ご相談に応じます。

リテインシステム

設備のトラブルに 24 時間 365 日の受付体制

■取引態様: 貸主

当社は即お支払い!

YAHOO! Google

AD100

エムズ 前田

検索

当社の物件は全て広告掲載可能 ★ ホームページ「物件素材」より室内写真や間取図を無料でダウンロード!!