

Olive Mansion Arakawa

オリーブマンション荒川

— ハイグレードマンション —

東京メトロ日比谷線

三ノ輪 駅 徒歩 **5分**

JR常磐線

三河島 駅 徒歩 **10分** 上野 駅 まで **4分**



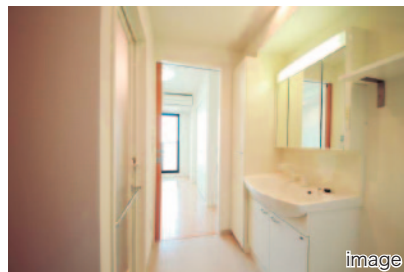
安心の住まい防犯性強化物件

- セキュリティ充実
- TVモニター付オートロック
- 監視カメラ付エレベーター
- 防犯性に優れたディンプルキー

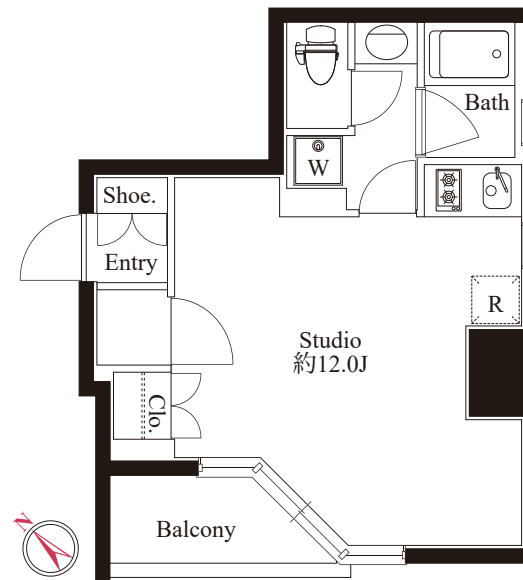
タクシー利用
上野駅まで 約8分
料金 日中：1,160円 深夜：1,340円



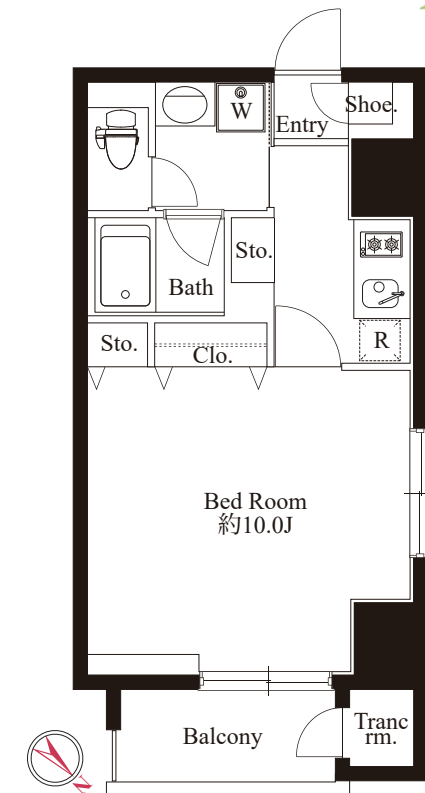
※道路状況により異なります。



上野エリア屈指の緑を誇る
上野恩賜公園で、安らぎと
癒しの寛ぎを



No.203 Studio 29.41㎡
賃料 **78,000円** 即入居可



No.602 1K 32.49㎡
賃料 **85,000円** 6月7日入居可

広々としたお部屋で
兄弟姉妹などに最適です。

※図面と現況が異なる場合には現況を優先します。 共益費 12,000円

快適な暮らしをサポートする充実の設備・仕様

- 来訪者をモニターで確認できる
カラーTVモニター付オートロック
- 24時間、荷物の受け取りが
可能な宅配ロッカー
- 玄関錠には、ディンプルキーの
ダブルロックを採用
- レンジフード付の
2口ガスシステムキッチン
- 50ccバイク置場
※3,240円/月
- 夜間の帰宅でも安心な
人感センサーライト
- 独立洗面台
- BS・110°CS対応
※別途費用等が必要となります。
- 洋室エアコン標準完備
- 監視カメラのついた
エレベーター
- 浴室換気乾燥機
- 敷地内駐輪場 月額無料
※初回登録料3,240円/台
- 温水シャワートイレ



リテインシステム
設備のトラブルに24時間365日の受付体制

医療健康サービス 24
看護師が24時間365日ご相談に応じます。



【物件概要】
名 称 / オリーブマンション荒川
所在地 / 東京都荒川区荒川1-47-8
構 造 / 鉄筋コンクリート造
規 模 / 地上11階建
総戸数 / 29戸
竣工日 / 平成22年3月

【契約条件】
保証金1ヶ月(契約時償却)
普通賃貸借2年契約(更新可)
保証システム利用料
家賃総額の50%(最低金額5万円)※税別
当社指定賃貸入居者総合保険加入

鍵交換代 19,440円
リテインシステム料 10,800円
室内抗菌処理代 16,200円
事務手数料 16,600円
賃料口座振替手数料 540円/月
※アクセントクロスの色は
変更する場合がございます