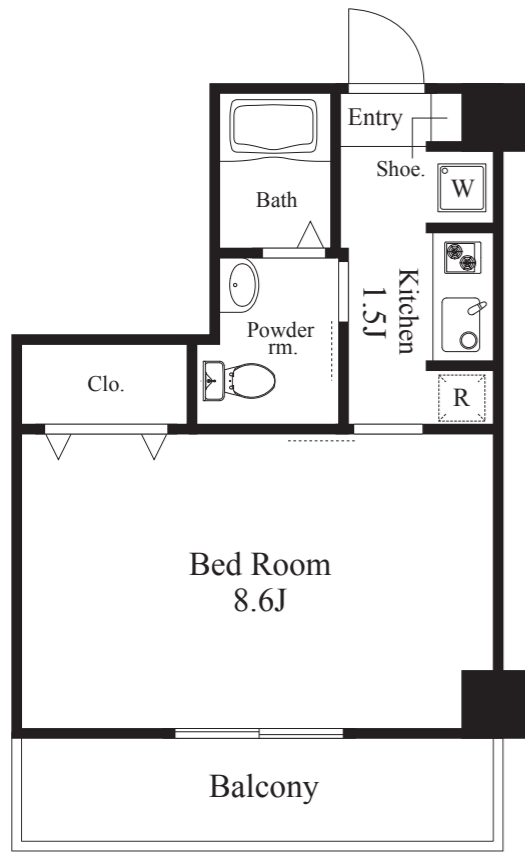


築浅

賃貸マンション

ブランジョーヌ町屋駅前

二人入居・友人同士も可



C-type
No.202 1K 25.38 m²
74,000円
即入居可

この物件は空気から徹底的にこだわります!

air quality

消臭 除菌 抗ウイルス

お部屋のイヤなニオイを素早く消臭!! ウィルスや細菌、有害物質までも半永久的に99%速攻解決致します。人生はニオイへのこだわりが大切です♥

ルネキャット(光触媒) 兼芝 RENE CAT

— 安心のハイセキュリティ —

- 24時間安心のコールセンター!
- ピッキング対策にサムターンキーを使用!



※図面と現況が異なる場合、現況優先とさせていただきます。
共益費12,000円

Function&Equipment

- | | | | | |
|--------------------------------------|-----------------------------|--------------------------------------|----------------------------|---------------------------------------|
| カラーモニター付オートロック(暗証番号式) | 不在時の荷物の受取に便利24時間利用可能な宅配ボックス | 清潔感溢れるスタイリッシュなデザインの洗面化粧台(シャンプードレッサー) | 同時給湯でも湯量・湯温の変化が少ない給湯器 | INTER Net NTTフレッツ光 ※別途費用 |
| 玄関扉にはキーチェーンより防犯性の高いドアガード | 玄関には収納力の高いシューズボックス | 浴室の床には乾きが早く衛生的な浴室環境を保つ楽乾フロア | バスルーム・トイレの独立設計で快適な毎日 | 自転車置場(各戸1台無料) |
| 防犯窓のついた停止階制御機能付エレベーター | 大切な衣類を収納できる大型クローゼット | お湯張り機能付バス | 振動を軽減し漏水事故を防ぐ洗濯機防水パンを室内に設置 | 室内を快適に保つエアコンを居室に設置(1基) |
| パール攻撃に対して高い防犯性能を発揮する鍵アッドボルト | 全居室、遮音性に優れたフローリング仕上げ | 24時間低風量換気システム付浴室換気乾燥機 | 室内を快適に保つエアコンを居室に設置(1基) | 電話回線とテレビ・インターネット端子が一体化されたマルチメディアコンセント |
| オートロックの内側から郵便物を受取るウォールスルータイプのメールボックス | レンジフード付の2口ガスシステムキッチン | 洗面に、使い勝手の良いスライドシャワー | | |

審査99%OK!
今日から誰でも住める!
(外国籍・水商売)



医療健康サービス24

看護師が24時間365日ご相談に応じます。

リテインシステム

設備のトラブルに24時間365日の受付体制

東京メトロ千代田線・京成本線
「町屋」駅 徒歩1分



近隣には生活に便利なお店が充実しています!

【物件概要】
名称/ブランジョーヌ町屋駅前
所在地/東京都荒川区荒川 7-16-2
構造・規模/重量鉄骨造地上9階建
総戸数/29戸

【契約条件】
保証金2ヶ月(契約時償却)
普通賃貸借2年契約(更新可)
保証システム利用料:家賃総額の50%
(最低金額5万円)※税別
当社指定賃貸入居者総合保険加入
鍵交換代 19,440円 リテインシステム料 10,800円
室内抗菌処理代 16,200円 事務手数料 16,200円
賃料口座振替手数料 540円/月
※アクセントクロスの色は変更する場合がございます。
※所要時間は日中平常時のもので、乗り換え・待ち時間は含まれておりません。また時間帯により異なります。