

- will 鴨宮 b 棟 -

JR 東海道本線

鴨宮駅 徒歩 10 分

小田急線小田原駅まで直通電車で4分

- 来訪者を確認できるカラーTVモニター付インターホン
- 玄関にはピッキング対策に優れたディンプルキーを採用
- 玄関扉にはキーチェーンより防犯性の高いドアガード
- 住人の安心な暮らしを守る24時間マンションセキュリティ
- 防犯窓のついたエレベーター
- 不在時の荷物の受取に便利24時間利用可能な宅配ボックス
- プライバシーに配慮したダイヤル式メールボックス
- 玄関には収納力の高いトール型シューズボックス
- 大切なワードローブを美しいまま収納できる中型クローゼット
- 室内を快適に保つエアコンを居室に設置
- レンジフード・グリル付の3口ガスシステムキッチン
- キッチン、洗面に使いやすいシングルレバー混合水栓
- 浴室換気乾燥機付き
- お湯張り機能付バス
- バスルーム・トイレの独立設計で快適な毎日
- 清潔感溢れるスタイリッシュなデザインの洗面化粧台
- 振動を軽減し漏水事故を防ぐ洗濯機防水パンを室内に設置
- 全居室、遮音性に優れたフローリング仕上げ
- 光インターネット使い放題
- 多彩な番組を楽しめるBS対応 ※別途費用等が必要となります。
- CATV((株)ジェイコム小田原)受信可 ※別途費用等が必要となります。
- 駐車場 月額5,400円 敷地内平置き
- 自転車置場

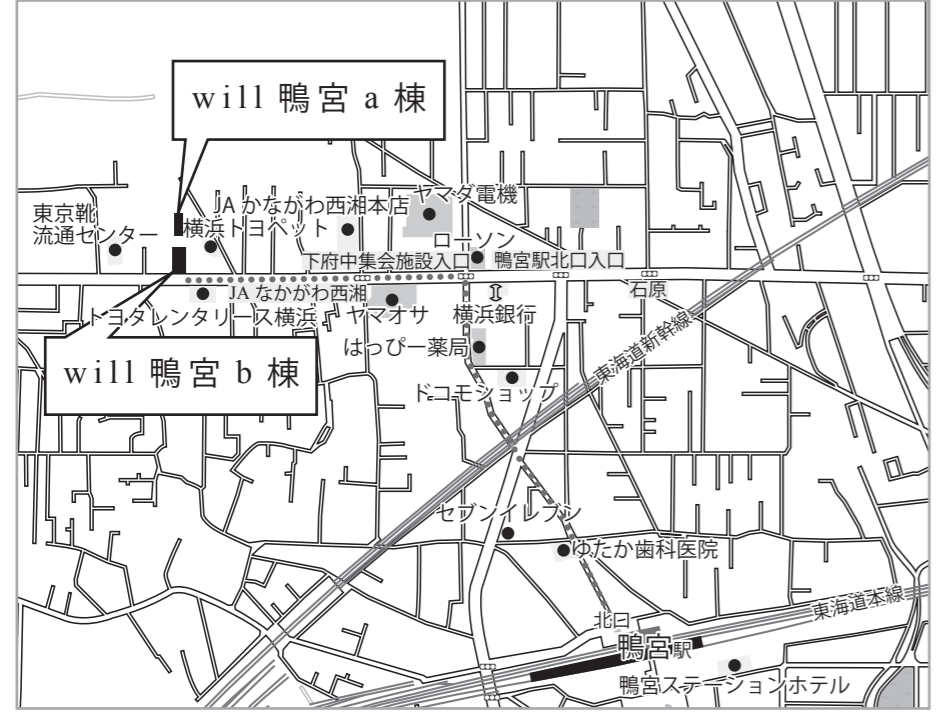
災害時に強くCO2排出量が少ないクリーンなエネルギーのLPガス仕様
火力も強い調理が出来る、有害なCO(一酸化炭素)を含まず、環境負担が相対的に小さいクリーンエネルギーとして震災以降復旧も早いことから見直されています。

ペット飼育可能
小型犬 or 猫 2匹または中型犬 1匹まで (敷金別途1ヶ月)

ウェルカム大キャンペーン!!
平成30年8月31日までに契約完了して頂いたお客様は、半年間、毎月の賃料が **10,000円DOWN!**

賃料減額しました!! お洒落なアクセントクロス仕様 (502号室)

姉妹・兄弟 友人同士のご入居も可!
 諸条件あるお客様もご相談ください。

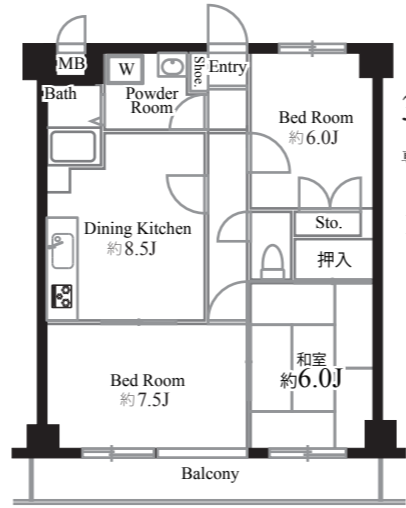


【物件概要】
名称/ Will 鴨宮 b 所在地/ 神奈川県小田原市飯泉 220-3 構造/ 鉄筋コンクリート造 規模/ 8 階建
総戸数/ 29 戸 築年月/ 1997 年 8 月 11 日 入居日/ 即入居

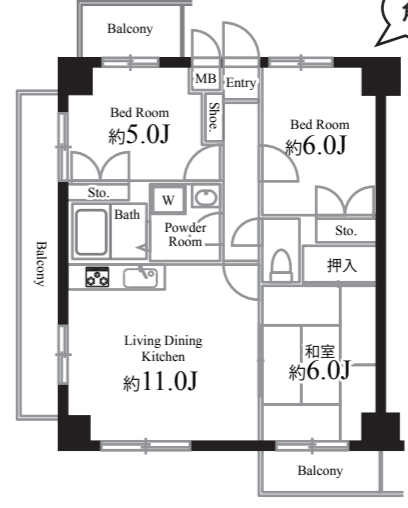
【契約条件】
普通賃貸借2年契約 敷金1ヶ月・礼金0ヶ月
保証人不要システム利用必須 (家賃総額 50% 税別)
当社指定賃貸入居者総合保険加入

医療健康サービス24 **リテインシステム**
看護師が24時間365日ご相談に応じます。 設備のトラブルに24時間365日の受付体制

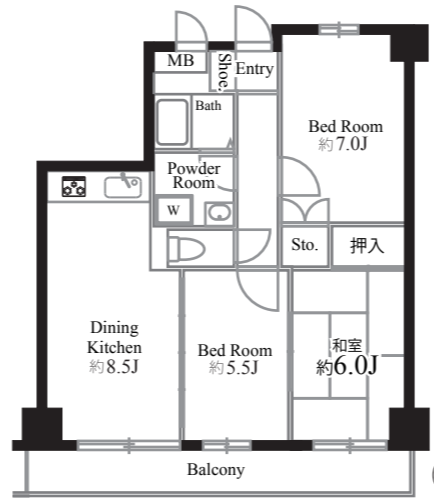
※共益費：5,000円/月 ※図面と現況が異なる場合、現況優先とさせていただきます。



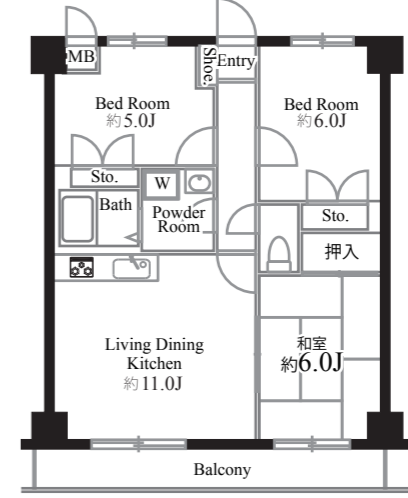
3DK Dtype
専有面積 61.43 m²
77,000円
No.203 67,000円



三面バルコニー
3LDK Jtype
専有面積 61.92 m²
90,000円
No.501 80,000円



3DK Itype
専有面積 66.71 m²
79,000円
No.302 69,000円
80,000円
No.402 75,000円
81,000円
No.502 76,000円
82,000円
No.702 78,000円



3LDK Htype
専有面積 61.43 m²
79,000円
No.403 74,000円
81,000円
No.603 76,000円