

JR 東海道本線

鴨宮駅

徒歩 10分

小田急線小田原駅まで
直通電車で4分



大切なペットと一緒に
ペット飼育可能

小型犬 or 猫 2匹
または中型犬 1匹まで
(敷金別途1ヶ月)

全室東向きで陽当たり良好! 広めのバルコニーでお洗濯も快適です。

- will 鴨宮 a 棟 -

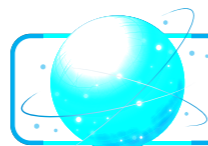


姉妹・兄弟
友人同士の
ご入居も!



★ 諸条件ある
お客様も
ご相談ください。

充実の設備



インターネット使い放題

光インターネット



24時間マンションセキュリティ
『セコム』があなたの生活を見守ります



来訪者を確認できる
カラーTVモニター付インターホン



室内を快適に保つエアコンを
居室に設置



清潔感溢れるスタイリッシュな
デザインの洗面化粧台



光インターネット使い放題



住人の安心な暮らしを守る
24時間マンションセキュリティ



レンジフード付の
キッチン



振動を軽減し漏水事故を防ぐ
洗濯機防水パンを室内に設置



CATV((株)ジェイコム小田原)受信可
※別途費用等が必要となります。



プライバシーに配慮した
ダイヤル式メールボックス



清潔な温水シャワートイレ
※202.205号室のみ



遮音性に優れた
フローリング仕上げ



駐車場 月額5,400円
敷地内平置き



玄関には収納力の高い
シューズボックス



バスルーム・トイレの
独立設計で快適な毎日



出窓付き
※1・5号室タイプのみ



自転車置場

医療健康サービス 24

看護師が24時間365日ご相談に応じます。

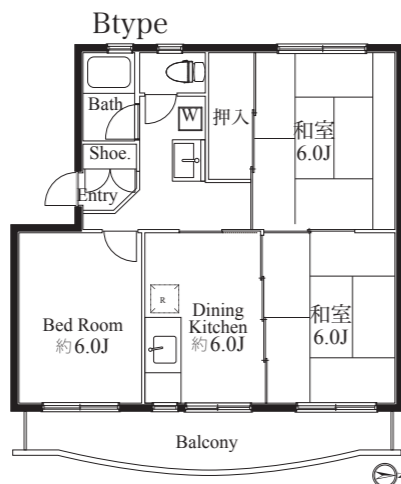
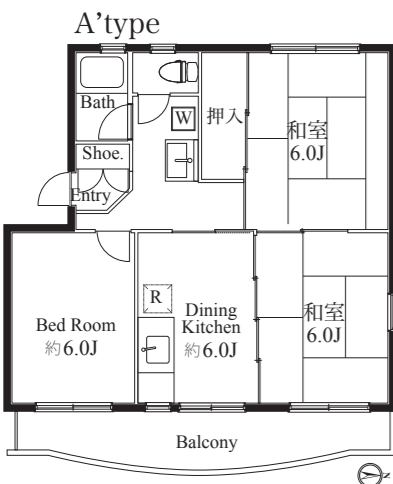
リテインシステム

設備のトラブルに24時間365日の受付体制

賃料 5万円台の 3DK ファミリーマンション

ウェルカム大キャンペーン!!

平成30年7月31日までに
契約完了して頂いたお客様は、
半年間、毎月の賃料が **10,000円DOWN!**



3DKtype 専有面積 54.09 m²

A'type
No,205 57,000円 入居日/即入居

B'type
No,202 57,000円 入居日/即入居

【物件概要】

名称/Will 鴨宮 a
所在地/神奈川県小田原市飯泉 220-1
構造/鉄筋コンクリート造
規模/4階建
総戸数/16戸
築年月/1993年4月19日

【契約条件】

普通賃貸借2年契約
敷金1ヶ月・礼金0ヶ月
保証システム利用料
家賃総額の50%※税別
当社指定賃貸入居者総合保険加入



※共益費:3,000円/月 ※図面と現況が異なる場合、現況優先とさせていただきます。



エムズ・コミュニケーション
m's COMMUNICATION

国土交通大臣(1)第8459号 株式会社前田 町田営業所 〒252-0303 神奈川県相模原市南区相模大野 8-4-2
オフィス・ラメール1-3

TEL **042-748-3020** FAX 042-748-3040

本社: 〒150-0043 東京都渋谷区道玄坂 2-19-6 スクエア渋谷 TEL: 03-3770-3000 <http://maedacom.jp/>

※つながりにくい場合は本社へご連絡ください。

当社の物件は全て広告掲載可能 ★ ホームページ「物件素材」より室内写真や間取図を無料でダウンロード!!

■取引態様:代理

YAHOO! Google

エムズ 前田

検索

当社は即お支払い!

AD150

- will 鴨宮 b 棟 -

JR 東海道本線

鴨宮駅 徒歩 10 分

小田急線小田原駅まで直通電車で4分

- 来訪者を確認できるカラーTVモニター付インターホン
- 玄関にはピッキング対策に優れたディンプルキーを採用
- 玄関扉にはキーチェーンより防犯性の高いドアガード
- 住人の安心な暮らしを守る24時間マンションセキュリティ
- 防犯窓のついたエレベーター

- 不在時の荷物の受取に便利24時間利用可能な宅配ボックス
- プライバシーに配慮したダイヤル式メールボックス
- 玄関には収納力の高いトール型シューズボックス
- 大切なワードローブを美しいまま収納できる中型クローゼット
- 室内を快適に保つエアコンを居室に設置

- レンジフード・グリル付の3口ガスシステムキッチン
- キッチン、洗面に使いやすいシングルレバー混合水栓
- 浴室換気乾燥機付き
- お湯張り機能付バス
- バスルーム・トイレの独立設計で快適な毎日

- 清潔感溢れるスタイリッシュなデザインの洗面化粧台
- 振動を軽減し漏水事故を防ぐ洗濯機防水パンを室内に設置
- 全居室、遮音性に優れたフローリング仕上げ
- 光インターネット使い放題

- 多彩な番組を楽しめるBS対応 ※別途費用等が必要となります。
- CATV((株)ジェイコム小田原)受信可 ※別途費用等が必要となります。
- 駐車場 月額5,400円 敷地内平置き
- 自転車置場

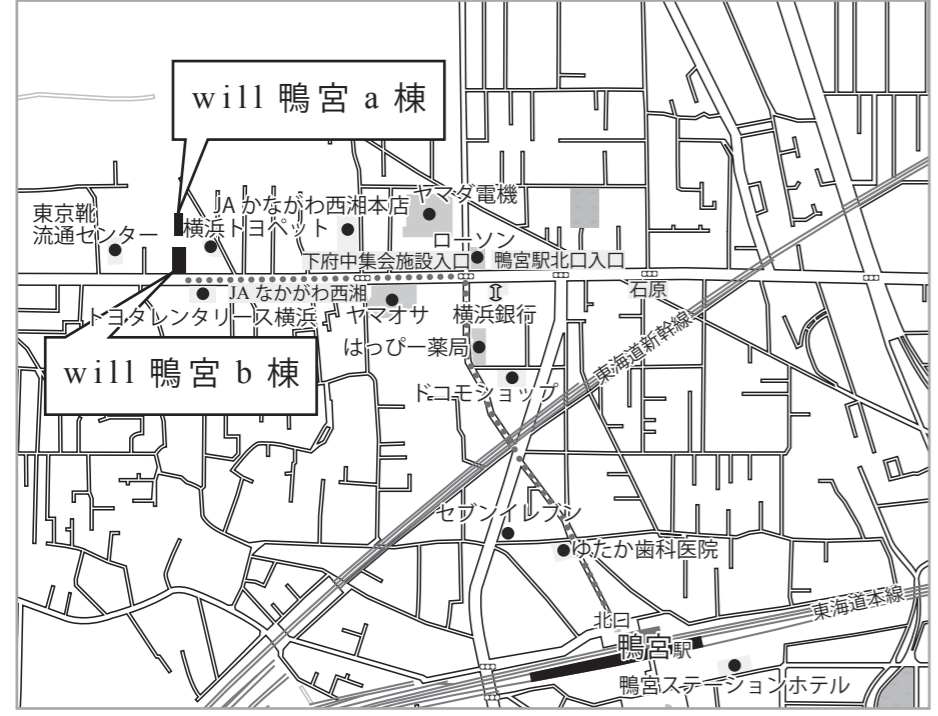
災害時に強くCO2排出量が少ないクリーンなエネルギーのLPガス仕様
火力も強い調理が出来る、有害なCO(一酸化炭素)を含まず、環境負担が相対的に小さいクリーンエネルギーとして震災以降復旧も早いことから見直されています。

ペット飼育可能
小型犬 or 猫 2匹または中型犬 1匹まで (敷金別途1ヶ月)

ウェルカム大キャンペーン!!
平成30年7月31日までに契約完了して頂いたお客様は、半年間、毎月の賃料が **10,000円DOWN!**

賃料減額しました!! お洒落なアクセントクロス仕様 (502号室)

姉妹・兄弟 友人同士のご入居も可!
 諸条件あるお客様もご相談ください。

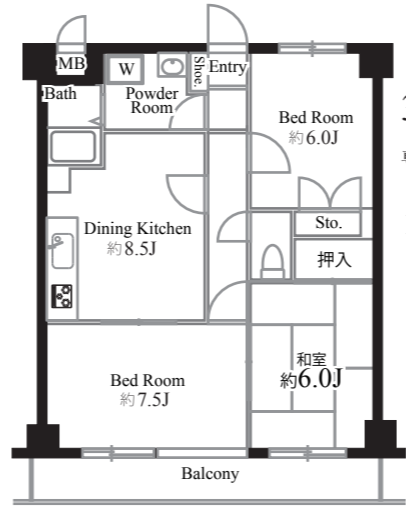


【物件概要】
名称/ Will 鴨宮 b 所在地/ 神奈川県小田原市飯泉 220-3 構造/ 鉄筋コンクリート造 規模/ 8 階建
総戸数/ 29 戸 築年月/ 1997 年 8 月 11 日 入居日/ 即入居

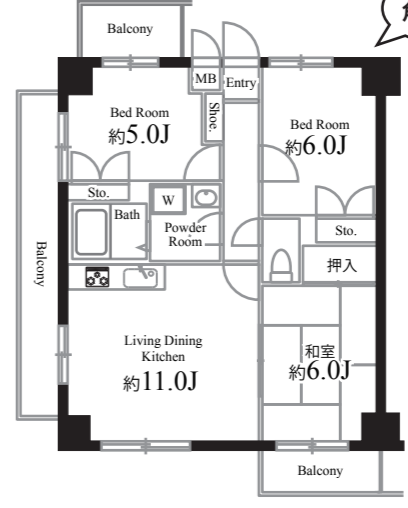
【契約条件】
普通賃貸借2年契約 敷金1ヶ月・礼金0ヶ月
保証人不要システム利用必須 (家賃総額 50% 税別)
当社指定賃貸入居者総合保険加入

医療健康サービス24 **リテインシステム**
看護師が24時間365日ご相談に応じます。 設備のトラブルに24時間365日の受付体制

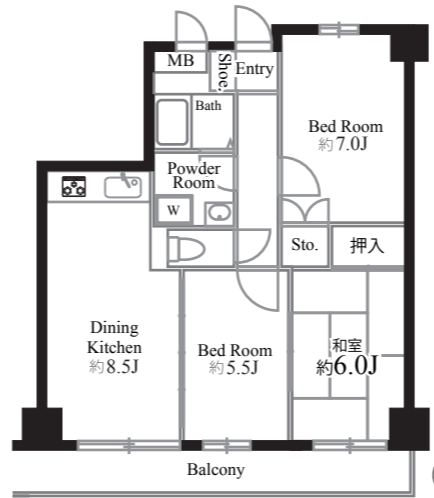
※共益費：5,000円/月 ※図面と現況が異なる場合、現況優先とさせていただきます。



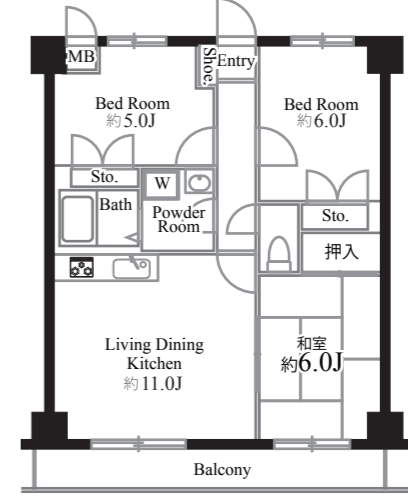
3DK Dtype
専有面積 61.43 m²
77,000円
No.203 67,000円



角部屋!
三面バルコニー
3LDK Jtype
専有面積 61.92 m²
90,000円
No.501 80,000円



3DK Itype
専有面積 66.71 m²
79,000円
No.302 69,000円
80,000円
No.402 75,000円
81,000円
No.502 76,000円
82,000円
No.702 78,000円



3LDK Htype
専有面積 61.43 m²
81,000円
No.603 76,000円