

- will 鴨宮 b 棟 -

JR 東海道本線

鴨宮駅 徒歩 10分

小田急線小田原駅まで直通電車で4分

- 来訪者を確認できるカラーTVモニター付インターホン
- 玄関にはピッキング対策に優れたディンプルキーを採用
- 玄関扉にはキーチェーンより防犯性の高いドアガード
- 住人の安心な暮らしを守る24時間マンションセキュリティ
- 防犯窓のついたエレベーター

- 不在時の荷物の受取に便利24時間利用可能な宅配ボックス
- プライバシーに配慮したダイヤル式メールボックス
- 玄関には収納力の高いトール型シューズボックス
- 大切なワードローブを美しいまま収納できる中型クローゼット
- 室内を快適に保つエアコンを居室に設置

- レンジフード・グリル付の3口ガスシステムキッチン
- キッチン、洗面に使いやすいシングルレバー混合水栓
- 浴室換気乾燥機付き
- お湯張り機能付バス
- バスルーム・トイレの独立設計で快適な毎日

- 清潔感溢れるスタイリッシュなデザインの洗面化粧台
- 振動を軽減し漏水事故を防ぐ洗濯機防水パンを室内に設置
- 全居室、遮音性に優れたフローリング仕上げ
- 光インターネット使い放題

- 多彩な番組を楽しめるBS対応 ※別途費用等が必要となります。
- CATV ((株)ジェイコム小田原)受信可 ※別途費用等が必要となります。
- 駐車場 月額5,400円敷地内平置き
- 自転車置場

災害時に強くCO2排出量が少ないクリーンなエネルギーのLPガス仕様
火力も強い調理が出来る、有害なCO(一酸化炭素)を含まず、環境負担が相対的に小さいクリーンエネルギーとして震災以降復旧も早いことから見直されています。

賃料減額しました!! お洒落なアクセントクロス仕様 (205、403、502号室)



医療健康サービス24

看護師が24時間365日ご相談に応じます。

リテインシステム

設備のトラブルに24時間365日の受付体制

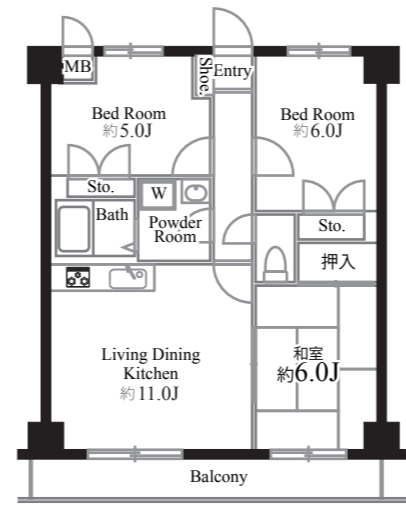
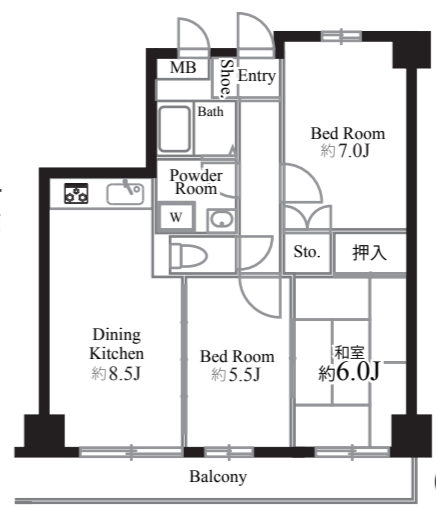
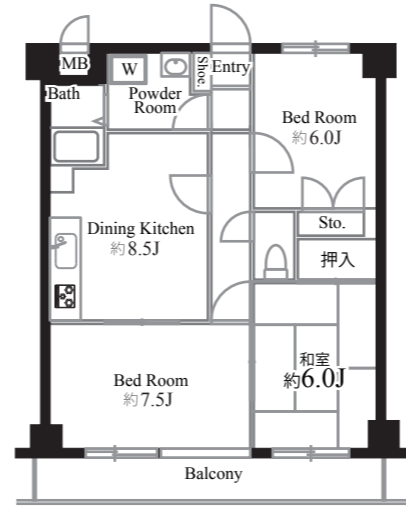
ペット飼育可能

小型犬or猫2匹または中型犬1匹まで (敷金別途1ヶ月)



【物件概要】
 名称/Will 鴨宮 b 所在地/神奈川県小田原市飯泉 220-3 構造/鉄筋コンクリート造 規模/8階建
 総戸数/29戸 築年月/1997年8月11日 入居日/即入居

【契約条件】
 普通賃貸借2年契約 敷金1ヶ月・礼金0ヶ月 保証人不要システム利用必須
 リテインシステム料10,800円 鍵交換代19,440円 当社指定賃貸入居者総合保険加入



※共益費：5,000円/月 ※図面と現況が異なる場合、現況優先とさせていただきます。

EMZ・コミュニケーション
m'S COMMUNICATION
 MAEDA CORPORATION

国土交通大臣(1)第8459号 株式会社前田 町田営業所 〒252-0303 神奈川県相模原市南区相模大野 8-4-2
 オフィス・ラメール1-3
TEL 042-748-3020 FAX 042-748-3040
 本社：〒150-0043 東京都渋谷区道玄坂 2-19-6 スクエア渋谷 TEL：03-3770-3000 http://maedacom.jp/
 ※つながりにくい場合は本社へご連絡ください。 当社の物件は全て広告掲載可能 ★ ホームページ「物件素材」より室内写真や間取図を無料でダウンロード!!

当社は即お支払い!
AD300
 ■取引態様:代理
 YAHOO! Google (又はご担当者様に全額お支払い可!!)
EMZ 前田 検索