

- will 鴨宮 b 棟 -

JR 東海道本線

鴨宮駅 徒歩 10 分

小田急線小田原駅まで直通電車で4分

- 来訪者を確認できるカラーTVモニター付インターホン
- 玄関にはピッキング対策に優れたディンプルキーを採用
- 玄関扉にはキーチェーンより防犯性の高いドアガード
- 住人の安心な暮らしを守る24時間マンションセキュリティ
- 防犯窓のついたエレベーター

- 不在時の荷物の受取に便利24時間利用可能な宅配ボックス
- プライバシーに配慮したダイヤル式メールボックス
- 玄関には収納力の高いトール型シューズボックス
- 大切なワードローブを美しいまま収納できる中型クローゼット
- 室内を快適に保つエアコンを居室に設置

- レンジフード・グリル付の3口ガスシステムキッチン
- キッチン、洗面に使いやすいシングルレバー混合水栓
- 浴室換気乾燥機付き
- お湯張り機能付バス
- バスルーム・トイレの独立設計で快適な毎日

- 清潔感溢れるスタイリッシュなデザインの洗面化粧台
- 振動を軽減し漏水事故を防ぐ洗濯機防水パンを室内に設置
- 全居室、遮音性に優れたフローリング仕上げ
- 光インターネット使い放題

- 多彩な番組を楽しめるBS対応 ※別途費用等が必要となります。
- CATV ((株)ジェイコム小田原)受信可 ※別途費用等が必要となります。
- 駐車場 月額5,400円 敷地内平置き
- 自転車置場 登録料3,240円

災害時に強くCO2排出量が少ないクリーンなエネルギーのLPガス仕様
火力も強い調理が出来、有害なCO(一酸化炭素)を含まず、環境負担が相対的に小さいクリーンエネルギーとして震災以降復旧も早いことから見直されています。

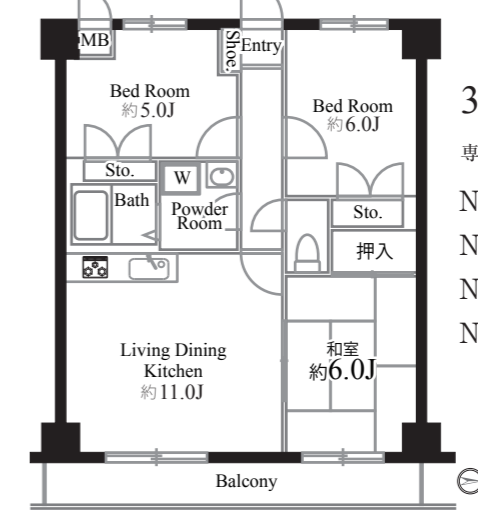
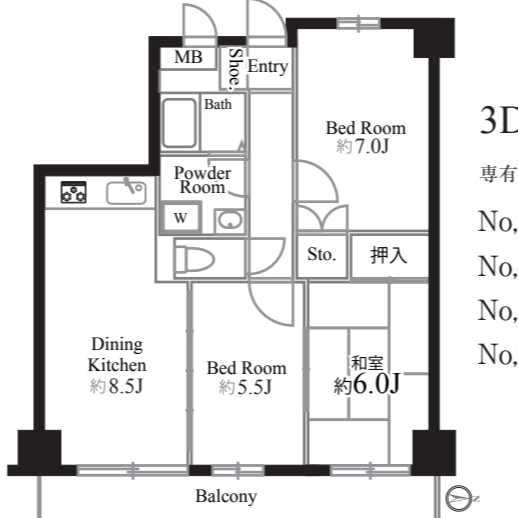
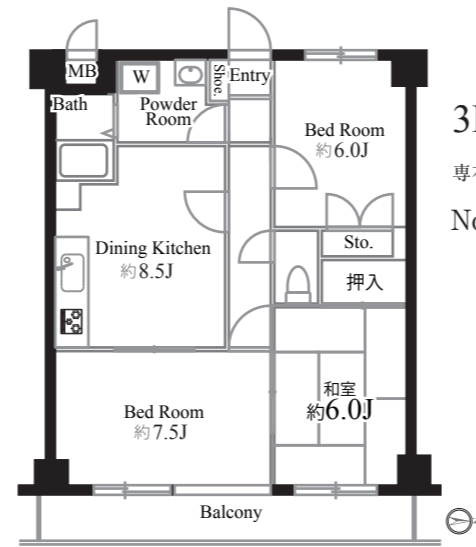


ペット飼育可能
小型犬 or 猫 2匹または中型犬 1匹まで (敷金別途1ヶ月)

- 医療健康サービス 24**
看護師が24時間365日ご相談に応じます。
- リテインシステム**
設備のトラブルに24時間365日の受付体制

【物件概要】
 名称 / Will 鴨宮 b
 所在地 / 神奈川県小田原市飯泉 220-3
 構造 / 鉄筋コンクリート造 規模 / 8 階建
 総戸数 / 29 戸 築年月 / 1997 年 8 月 11 日
 入居日 / 即入居

【契約条件】
 普通賃貸借 2 年契約 敷金 1 ヶ月・礼金 0 ヶ月
 保証人不要システム利用必須
 リテインシステム料 10,800 円
 鍵交換代 19,440 円
 当社指定賃貸入居者総合保険加入



※共益費：5,000 円/月 ※図面と現況が異なる場合、現況優先とさせていただきます。

国土交通大臣(1)第8459号 株式会社前田 町田営業所 〒252-0303 神奈川県相模原市南区相模大野 8-4-2
 ■取引態様:代理 オフィス・ラメール1-3 **AD100別途 AD100**

EMZ・コミュニケーション
m'S COMMUNICATION
 MAEDA CORPORATION

TEL **042-748-3020** FAX 042-748-3040
 本社: 〒150-0043 東京都渋谷区道玄坂 2-19-6 スクエア渋谷 TEL: 03-3770-3000 http://maedacom.jp/
 ※つながりにくい場合は本社へご連絡ください。 当社の物件は全て広告掲載可能 ★ ホームページ「物件素材」より室内写真や間取図を無料でダウンロード!!

YAHOO! Google
エムズ 前田 検索