

JR 東海道本線

# 鴨宮駅

## 徒歩 10分

小田急線小田原駅まで  
直通電車で4分



大切なペットと一緒に  
ペット飼育可能

小型犬 or 猫 2匹  
または中型犬 1匹まで  
(敷金別途1ヶ月)

# 全室東向きで陽当たり良好! 広めのバルコニーでお洗濯も快適です。

## - will 鴨宮 a 棟 -

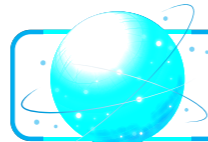


姉妹・兄弟  
友人同士の  
ご入居も!



★ 諸条件ある  
お客様も  
ご相談ください。

### 充実の設備



#### インターネット使い放題

光インターネット



24時間マンションセキュリティ  
『セコム』があなたの生活を見守ります



来訪者を確認できる  
カラーTVモニター付インターホン



室内を快適に保つエアコンを  
居室に設置



清潔感溢れるスタイリッシュな  
デザインの洗面化粧台



光インターネット使い放題



住人の安心な暮らしを守る  
24時間マンションセキュリティ



レンジフード付の  
キッチン



振動を軽減し漏水事故を防ぐ  
洗濯機防水パンを室内に設置



CATV((株)ジェイコム小田原)受信可  
※ 別途費用等が必要となります。



プライバシーに配慮した  
ダイヤル式メールボックス



清潔な温水シャワートイレ  
※103号室のみ



遮音性に優れた  
フローリング仕上げ



駐車場 月額5,400円  
敷地内平置き



玄関には収納力の高い  
シューズボックス



バスルーム・トイレの  
独立設計で快適な毎日



出窓付き  
※1・5号室タイプのみ



自転車置場  
登録料3,240円

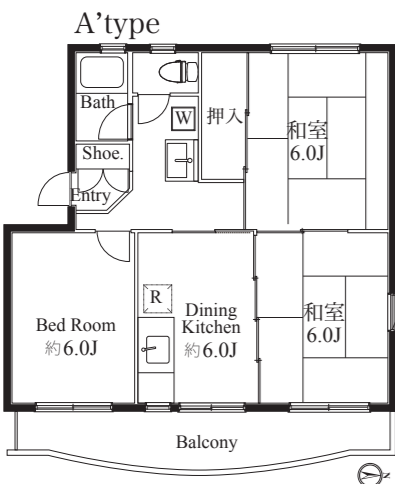
#### 医療健康サービス 24

看護師が24時間365日ご相談に応じます。

#### リテインシステム

設備のトラブルに24時間365日の受付体制

## 賃料 5万円台の 3DK ファミリーマンション



3DKtype 専有面積 54.09 m<sup>2</sup>

A'type  
No,205 57,000 円

B'type  
No,103 57,000 円 (反転タイプ)

No,202 57,000 円

No,203 57,000 円 (反転タイプ)

#### 【物件概要】

名称/ Will 鴨宮 a  
所在地/ 神奈川県小田原市飯泉 220-1  
構造/ 鉄筋コンクリート造  
規模/ 4階建  
総戸数/ 16戸  
築年月/ 1993年4月19日  
入居日/ 即入居 (202号室は1月下旬)

#### 【契約条件】

普通賃貸借2年契約  
敷金1ヶ月・礼金0ヶ月  
保証システム利用料  
家賃総額の50% (最低金額5万円) ※税別  
リテインシステム料 10,800 円  
鍵交換代 19,440 円  
当社指定賃貸入居者総合保険加入



※共益費: 3,000 円/月 ※図面と現況が異なる場合、現況優先とさせていただきます。



エムズ・コミュニケーション

# m's COMMUNICATION

国土交通大臣(1)第8459号 株式会社前田 町田営業所 〒252-0303 神奈川県相模原市南区相模大野 8-4-2  
オフィス・ラメール1-3

■取引態様: 代理

AD100別途 AD100

## TEL 042-748-3020

FAX 042-748-3040

YAHOO! Google

エムズ 前田

検索

本社: 〒150-0043 東京都渋谷区道玄坂 2-19-6 スクエア渋谷 TEL: 03-3770-3000 <http://maedacom.jp/>

※つながりにくい場合は本社へご連絡ください。

当社の物件は全て広告掲載可能 ★ ホームページ「物件素材」より室内写真や間取図を無料でダウンロード!!