

新築賃貸アパート アパートメント梅丘グランデ

賃料75,000円～

「下北沢」まで直通3分 「渋谷」まで7分 「新宿」まで直通14分

2人入居OK



Access Map

小田急線「梅ヶ丘」駅徒歩9分
「世田谷代田」駅徒歩13分



敷金0ヶ月 礼金0ヶ月 保証金1ヶ月

Wi-Fi
無料

1Rのスペースに
1LDKの世界を。

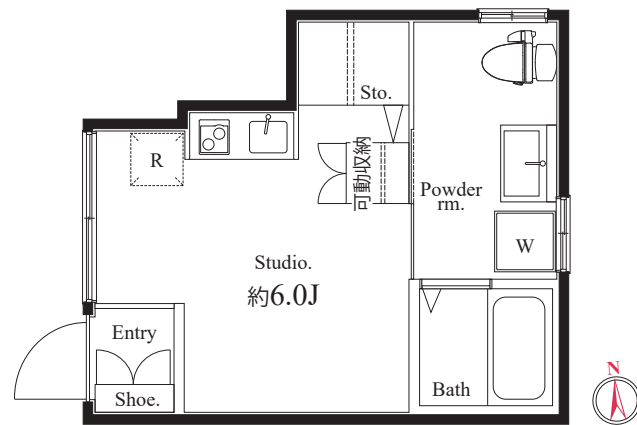
ロフト=はしごではなく『階段』仕様なので、戸建のメゾネット感覚が味わえます。スペースや戸建分譲を求めるカップル、新婚さんにもおすすめです!

賃料表		Rent Roll		
位置	賃料	共益費	間取	広さ
101	75,500円	9,000円	1R	18.36㎡
103	75,000円	9,000円	1R	18.36㎡
RENT				
105	76,500円	9,000円	1R	19.93㎡
RENT				
RENT				
RENT				
RENT				

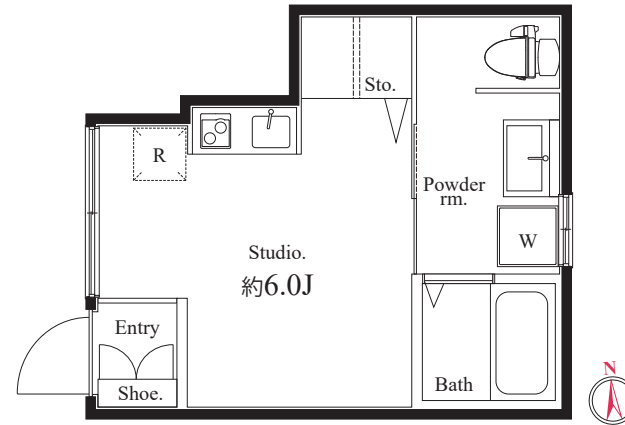
充実の設備仕様

- カラーTVモニター付き
オートロックシステム
- カラーTVモニター付き
ハンズフリーインターホン
- プライバシーに配慮した
業者指定メールボックス
- ダブルロック
プッシュプルハンドル
- チェスナット
フローリング仕上げ
- 上階の生活音が
下階に伝わりにくいよう
150mmのスラブ厚を採用
- 不在時の荷物の受取に便利
24時間利用可能な宅配ボックス
- 室内を快適に保つ
壁付けエアコンを
1基設置
- バスルーム・トイレの
独立設計で快適な毎日
- 24時間低風量換気システム付
浴室換気乾燥暖房機
- レンジフード付き
2口IHコンロ
システムキッチン
- 吊戸棚耐震ラッチ付き
キッチン下収納
- シングルレバー
混合水栓
- 鏡裏収納付き
独立洗面化粧台
- 暖房便座
温水シャワートイレ
- 室内洗濯機置場
- 玄関には収納力の高い
シューズボックス
- ロフト付き(高さ140cm)
(202,203,204,205,206)
- マルチメディア
コンセント
- すぐに生活を
スタートできる
居室に照明付き(洋室)
- ペアガラス
- Wi-Fi無料利用可
(NTTフレッツ光)
- 小型動物1匹まで
飼育可能
※敷金1ヶ月追加
- 二人入居可能
- 自転車置場(先着5台)
登録料3,240円(税込)
- BS・110°CS
※別途費用等が
必要となります。

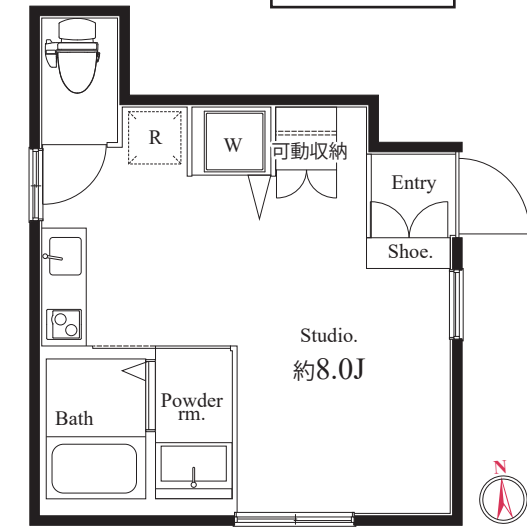
101



103



105



ペット飼育可
(1匹まで)
※敷金1ヶ月追加

※図面と現況が異なる場合、現況優先とさせていただきます。共益費9,000円

物件概要 ■所在地／東京都世田谷区梅ヶ丘3-12-6 ■構造／木造2階建 ■完成／平成29年11月19日 ■総戸数／14戸 ■入居可能日／即入居可

契約条件 ■保証金 1ヶ月(契約時償却) ■保証システム利用料:家賃総額の50%(最低金額 5万円)※税別 ■普通賃貸借契約2年(更新可) ■当社指定賃貸入居者総合保険加入
■賃料口座振替手数料／540円／月 ※貸主指定引越し業者有