

鉄筋コンクリート造で重厚感のあるマンション

白基調の明るい室内

広々キッチン

オール電化でエコな暮らし

広々1LDKタイプ

敷金0 礼金0 保証金0

東京メトロ東西線

南行徳

駅 徒歩 9分 つくば5号館

魅惑のゼロ物件! ハイグレード賃貸マンション

渋谷まで 37分 新宿まで 30分

(乗車時間のみ)

(乗車時間のみ)

都心へもアクセス楽々!
2人入居も可! 便利な暮らしを独り占め!



快適な生活を提供する充実の設備仕様

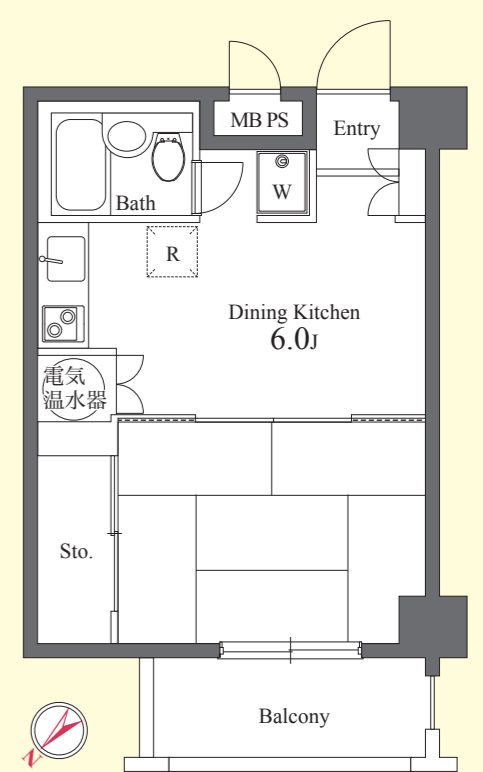
- 玄関にはピッキング対策に優れたディンプルキーを採用
- 玄関扉にはチェーンより防犯性の高いドアガード
- 防犯窓のついたエレベーター
- プライバシーに配慮したメールボックス
- 管理人常駐 (平日9:00~17:00)
- ケーブルテレビ対応 (JCN市川) ※別途費用等が必要となります。
- 敷地内駐車場 敷金1ヶ月 15,750円/月
- 敷地内駐輪場 各住戸1台 ※無料(登録制)
- 室内を快適に保つエアコンを居室に設置
- IH/RHのシステムキッチン (部屋により2口RH有り)
- 振動を軽減し漏水事故を防ぐ洗濯機防水パンを室内に設置
- 空気を汚さずECOなオール電化マンション
- NTT Bフレッツ光 ※別途費用等が必要となります。
- バイク置場 (50cc, 400cc) 3,150円~/月
- 管理規約に基づいて住居兼事務所での使用可(敷金2ヶ月追加)

スーパー・コンビニ多数!!
緑も豊富で充実した生活環境



1LDK C type
34.99㎡ 217号室 60,000円

※図面と現況が異なる場合には現況を優先します。共益費 5,000円



1DK D2 type
29.46㎡ 220号室 54,000円

【物件概要】 名称/つくば5号館 所在地/千葉県市川市欠真間 2-16-12 構造/鉄筋コンクリート造 規模/7階建 総戸数/95戸 築年月/昭和63年7月31日 入居日/即入居

【契約条件】 敷金0ヶ月 礼金0ヶ月 普通賃貸借2年契約 賃貸保証会社加入 (家賃総額の100%) ※外国籍の場合: 敷金1ヶ月+火災保険料27,400円 (保証会社GTN加入条件有: 家賃総額の50%) 鍵交換代/21,000円 室内消毒代/15,750円 日神サポートバック料/930円~1,130円/月 ※家賃発生日確定後のキャンセルは、室内消毒代・鍵交換代:36,750円を実費負担となります。



国土交通大臣(1)第8459号 株式会社前田 〒150-0043 東京都渋谷区道玄坂 2-19-6 スクエア渋谷

TEL 03-3770-3000 FAX 03-3770-4555

http://maedacom.jp

■取引態様:専任媒介 AD50
YAHOO! Google
エムズ 前田 検索

当社の物件は全て広告掲載可能 ★ ホームページ「物件素材」より室内写真や間取図を無料でダウンロード!!