

# 新築

## THERAVITA TOKIWADAI

### セラヴィータ 常盤台

1LDK 36.95 m<sup>2</sup>

賃料 102,000 円～



ペット飼育可 (猫のみ)  
都心に出やすく、  
設備も充実した暮らし。

池袋まで 新宿まで 渋谷まで  
11分 22分 28分

※東武東上線利用の場合

東武東上線

「ときわ台」駅 徒歩 9分

東武東上線

「中板橋」駅 徒歩 11分

都営三田線

「板橋本町」駅 徒歩 15分 (大手町まで20分)

※所要時間は日中平常時のもので、乗り換え・待ち時間は含まれておりません。また時間帯により異なります。



#### 【物件概要】

名称 / THERAVITA TOKIWADAI  
(セラヴィータ 常盤台)

所在地 / 東京都板橋区常盤台 1-36-8

構造 / 木造 規模 / 3階建 総戸数 / 9戸

築年月 / 平成 29年 11月 30日 (予定)

入居日 / 平成 29年 12月 16日 (予定)

#### 【契約条件】

普通賃貸借 2年契約

敷金 0ヶ月・礼金 1ヶ月

賃貸保証会社加入 (家賃総額の 40%～)

鍵交換代 21,600 円 (退去時)

貸主指定賃貸入居者総合保険加入

■取引態様: 専任媒介

当社は即お支払い!

AD100+5万円

YAHOO! Google

エムズ 前田

検索

### 設備充実! 姉妹・兄弟・友人同士の入居も可!

来訪者を確認できる  
カラーTVモニター付インターホン

玄関にはディンプルキーと  
ドアガード、ダブルロックを採用

玄関には収納力の高い  
トール型のシューズボックス

レンジフード付の  
2口IHシステムキッチン  
(101号室のみカウンターキッチン)

清潔な暖房便座付き  
温水シャワートイレ

106号室は  
ウォークインクローゼット  
その他クローゼット有

清潔感溢れるスタイリッシュな  
シャンプードレッサー

室内を快適に保つエアコンを  
2基設置 (リビングと寝室)

24時間低風量換気システム付  
浴室換気乾燥暖房機

バスルーム・トイレの  
独立設計で快適な毎日

お湯張り・追い焚き機能付  
バス

おしゃれな  
メタル調シャワーヘッド

全居室、遮音性に優れた  
フローリング仕上げ (カラー: オーク)

101, 106号室は  
バルコニー有

ペット飼育可  
(猫のみ)

曜日指定の敷地内  
敷地内ゴミ置場

自転車置場  
無料 (各戸一台)

インターネット  
入居者の個別引込可

諸条件ある方  
ご相談可能です。

国土交通大臣 (1) 第 8459 号 株式会社前田 〒150-0043 東京都渋谷区道玄坂 2-19-6 スクエア渋谷

エムズ・コミュニケーション

m's COMMUNICATION

TEL 03-3770-3000

FAX 03-3770-4555

http://maedacom.jp/

当社の物件は全て広告掲載可能 ★ ホームページ「物件素材」より室内写真や間取図を無料でダウンロード!!



MAEDA CORPORATION

# 新築 THERAVITA TOKIWADAI セラヴィータ 常盤台

106号室は  
**ウォークイン  
クローゼット付** 収納が多くても安心です。

設備充実だにゃん!

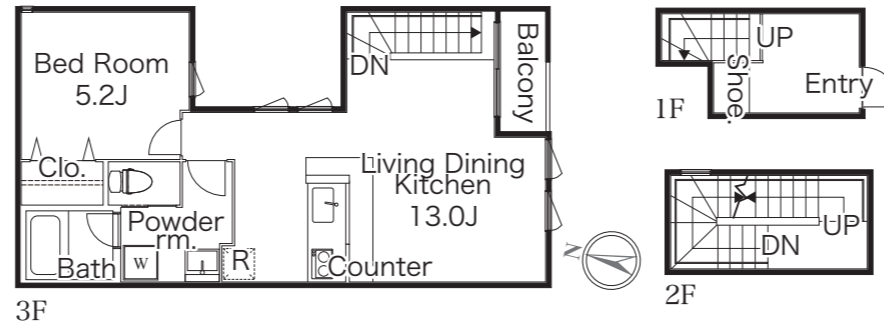


ペット飼育可  
(猫のみ)

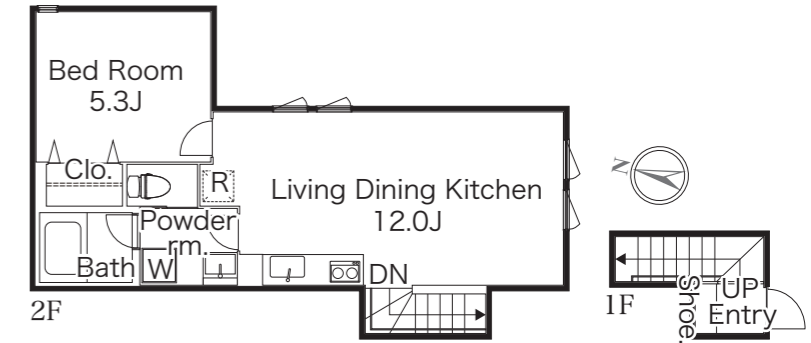
- 来訪者を確認できる  
カラー TV モニター付インターホン
- 玄関にはディンプルキーと  
ドアガード、ダブルロックを採用
- レンジフード付の2口IH  
システムキッチン
- スタイリッシュな  
シャンプードレッサー

101,106号室は  
バルコニー有

諸条件ある方  
ご相談可能です。



Atype 1LDK 47.82 m<sup>2</sup>  
101号室 113,000円



Ctype 1LDK 40.78 m<sup>2</sup>  
103号室 102,000円

## 便利なお湯張り・追い焚き機能付、お風呂の効果、知っていますか？

### 温熱効果

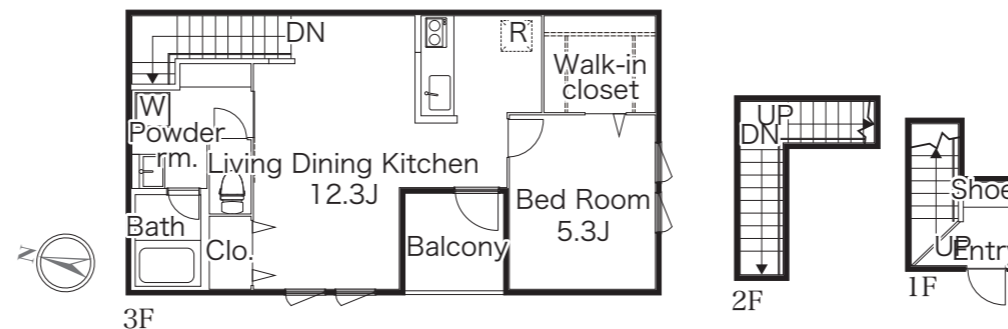
湯船につかると、体温が上がり、皮膚の毛細血管が広がって血流がよくなります。それにより、新陳代謝が高まって体内の老廃物や疲労物質が取り除かれ、疲労回復やコリ、痛みがやわらぎます。

### 水圧効果

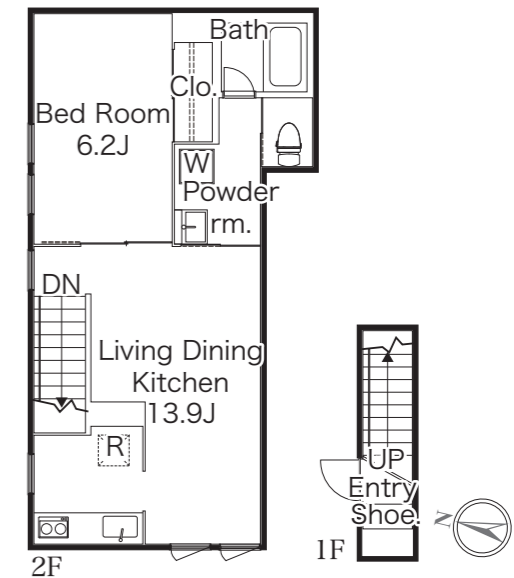
体にかかる水の圧力のこと。体の表面だけでなく、皮下の血管にも加わります。そのため、手足にたまった血液が押し戻されて心臓の動きが活発になり、血液やリンパの流れをよくします。

### 浮力効果

体重が軽くなる動きのこと。湯船でも浮力が働いていて、体重は普通の10分の1になります。そのため、体重を支えている筋肉や関節を休ませることができ、体全体の緊張がほぐれます。



Ftype 1LDK 42.27 m<sup>2</sup>  
106号室 115,000円



Htype 1LDK 43.97 m<sup>2</sup>  
108号室 108,000円

※図面と現況が異なる場合、現況優先とさせていただきます。共益費 6,000円