

新築賃貸アパート アパートメント梅丘グランデ

賃料75,000円～

「下北沢」まで直通3分 「渋谷」まで7分 「新宿」まで直通14分

2人入居OK



Access Map

小田急線「梅ヶ丘」駅徒歩9分
「世田谷代田」駅徒歩13分



敷金 0 ヶ月 礼金 0 ヶ月 保証金 1 ヶ月

Wi-Fi
無料

1Rのスペースに
1LDKの世界を。

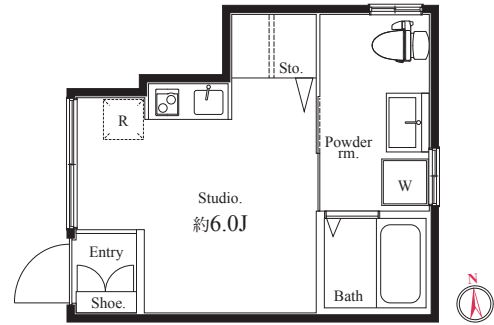
ロフト=はしごではなく『階段』仕様なので、戸建のメゾネット感覚が味わえます。スペースや戸建分譲を求めるカップル、新婚さんにもおすすめです!

賃料表		Rent Roll		
位置	賃料	共益費	間取	広さ
101	75,500 円	9,000 円	1R	18.36 m ²
103	75,000 円	9,000 円	1R	18.36 m ²
104	76,000 円	9,000 円	1R	19.28 m ²
105	76,500 円	9,000 円	1R	19.93 m ²
106	76,000 円	9,000 円	1R	19.84 m ²
107	78,000 円	9,000 円	1R	20.12 m ²
201	79,000 円	9,000 円	1R	22.62 m ²
202	87,500 円	9,000 円	1R+Loft	22.62 m ²

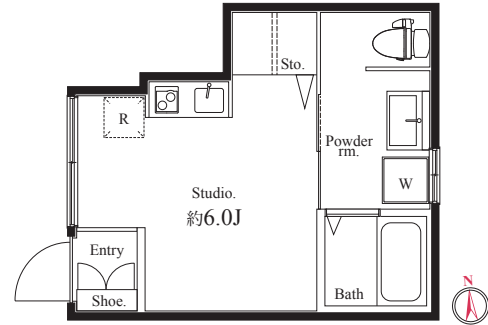
充実の設備仕様

- カラーTVモニター付き
オートロックシステム
- 鏡裏収納付き
独立洗面化粧台
- カラーTVモニター付き
ハンズフリーインターホン
- 暖房便座
温水シャワートイレ
- プライバシーに配慮した
業者指定メールボックス
- 室内洗濯機置場
- ダブルロック
プッシュプルハンドル
- 玄関には収納力の高い
シューズボックス
- ピッキング対策に優れた
ディンプルキーを採用
ドアガード付き
- ロフト付き(高さ140cm)
(202,203,204,205,206)
- チェスナット
フローリング仕上げ
- マルチメディア
コンセント
- 上階の生活音が
下階に伝わりにくいよう
150mmのスラブ厚を採用
- すぐに生活を
スタートできる
居室に照明付き(洋室)
- 不在時の荷物の受取に便利
24時間利用可能な宅配ボックス
- ペアガラス
- 室内を快適に保つ
壁付けエアコンを
1基設置
- Wi-Fi無料利用可
(NTTフレッツ光)
- バスルーム・トイレの
独立設計で快適な毎日
- 小型動物1匹まで
飼育可能
※敷金1ヶ月追加
- 24時間低風量換気システム付
浴室換気乾燥暖房機
- 二人入居可能
- レンジフード付き
2口IHコンロ
システムキッチン
- 自転車置場(先着5台)
登録料3,240円(税込)
- 吊戸棚耐震ラッチ付き
キッチン下収納
- BS・110°CS
※別途費用等が
必要となります。
- シングルレバー
混合水栓

101



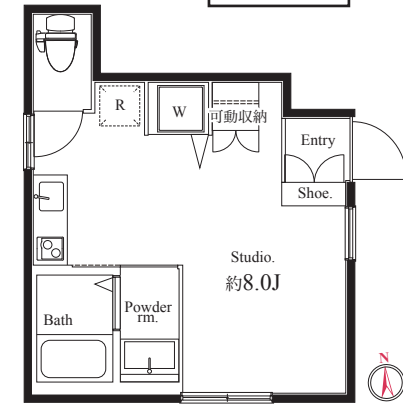
103



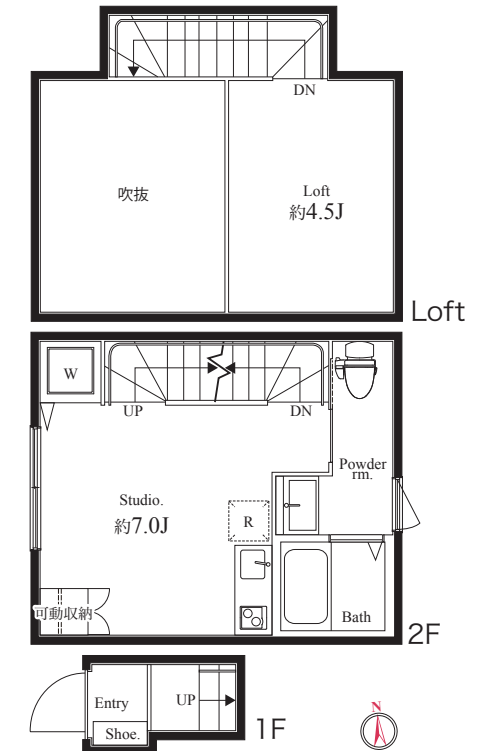
104



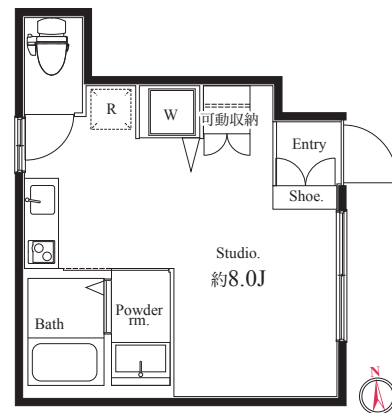
105



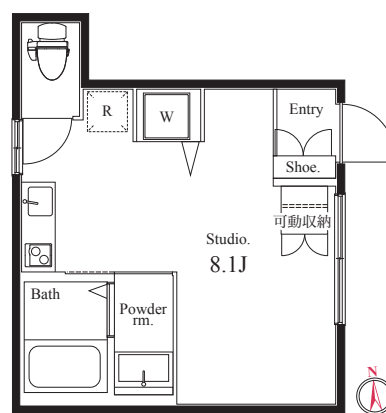
202



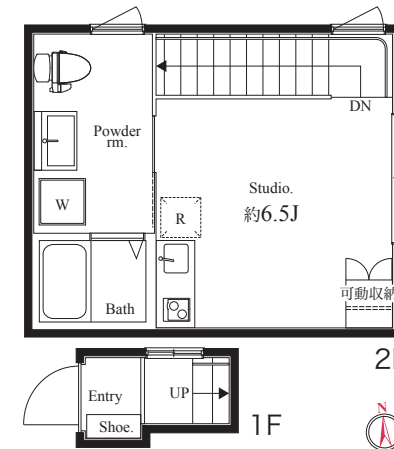
106



107



201



ペット飼育可
(1匹まで)
※敷金1ヶ月追加

※図面と現況が異なる場合、現況優先とさせていただきます。

物件概要 ■所在地/東京都世田谷区梅ヶ丘3-12-6 ■構造/木造2階建 ■完成/平成29年11月19日 ■総戸数/14戸 ■入居可能日/即入居可

契約条件 ■保証金1ヶ月(契約時償却) ■保証システム利用料:家賃総額の50%(最低金額5万円)※税別 ■普通賃貸借契約2年(更新可) ■当社指定賃貸入居者総合保険加入 ■鍵交換代/19,440円 ■リテインシステム料/10,800円 ■室内抗菌処理代/16,200円 ■賃料口座振替手数料/540円/月 ※貸主指定引越し業者有