

# 新築

クレカーサ生麦  
ロフト付賃貸

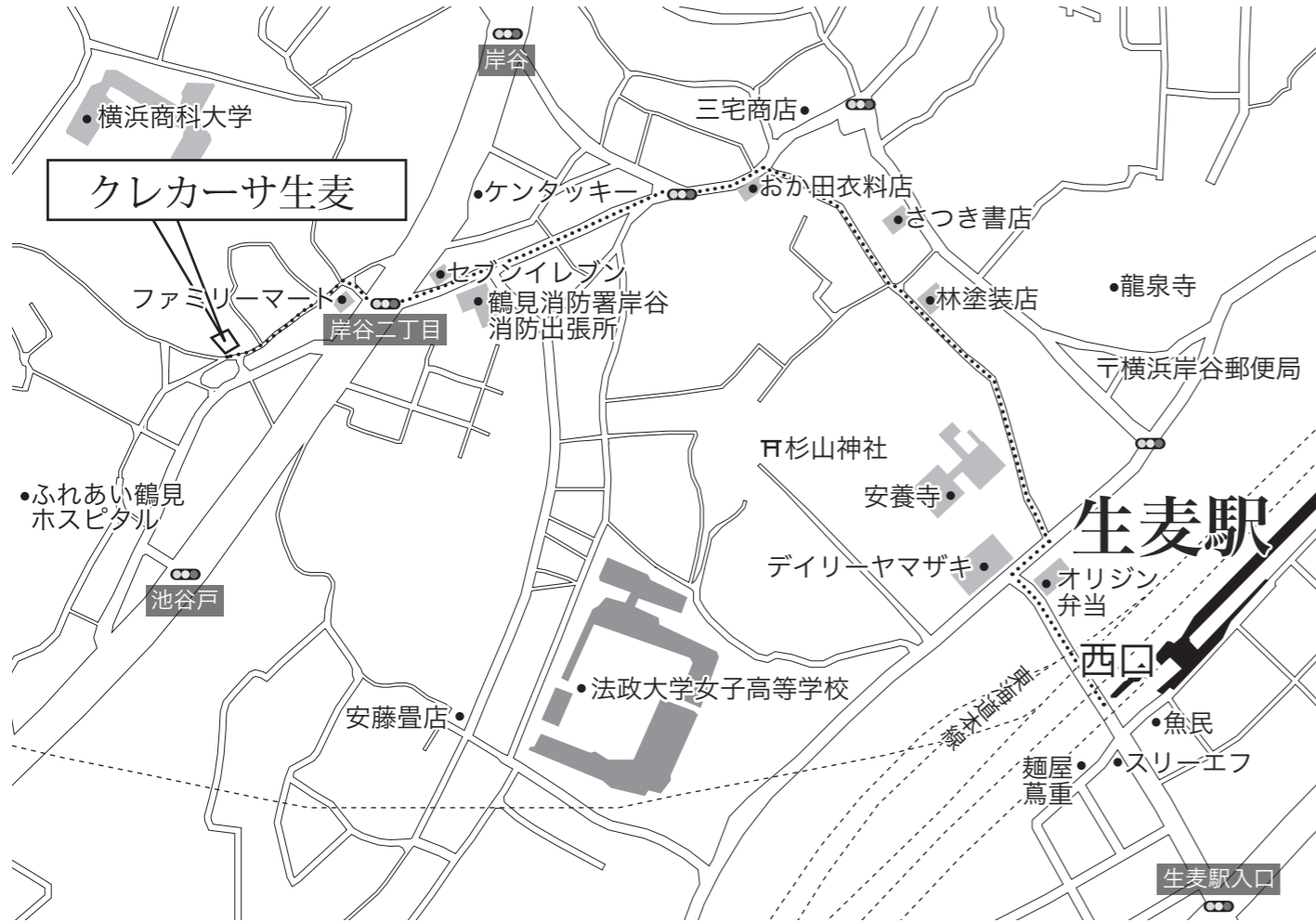
High Quality Maison

# Open.

京急本線  
生麦駅 徒歩

# 10分

ハンズフリーインターホン・全部屋ロフト付・追い焚き付バス  
防犯シャッター・浴室換気乾燥機など充実の設備。



【物件概要】  
名称/クレカーサ生麦 所在地/神奈川県横浜市鶴見区東寺尾 4-12-37 構造/木造 規模/2階建 総戸数/12戸 築年月/平成29年1月31日  
入居日/即入居  
【契約条件】  
普通賃貸借2年契約 保証金2ヶ月(契約時償却) 保証システム利用料:家賃総額の50%※税別  
鍵交換代19,440円 当社指定賃貸入居者総合保険加入 賃料口座振替手数料540円/月

この物件は空気からこだわります!



お部屋のイヤなニオイを素早く消臭!!  
ウイルスや細菌、有害物質までも  
半永久的に99%解決致します。  
人生はニオイへのこだわりが大切です♥

ルネキャット(光触媒) 東芝 RENECAAT



白貴重の明るい  
お部屋



天井高 最大  
3.4m

1F

ロフトの高さ  
90cm



天井高 最大  
3.2m

2F

ロフトの高さ  
140cm

居室と寝室を分ける喜び  
大型ロフト付(寝室にもできます。)



医療健康サービス 24

看護師が24時間365日ご相談に応じます。

リテインシステム

設備のトラブルに24時間365日の受付体制



エムズ・コミュニケーション

# m's COMMUNICATION

国土交通大臣(1)第8459号 株式会社前田 〒150-0043 東京都渋谷区道玄坂 2-19-6 スクエア渋谷

# TEL 03-3770-3000

# FAX 03-3770-4555

http://maedacom.jp/

■取引態様: 貸主 当社は即お支払い! AD100+3万円

全部屋賃料 +4,000円  
敷0礼0保0に変更可能!(AD100のみ)

当社の物件は全て広告掲載可能 ★ ホームページ「物件素材」より室内写真や間取図を無料でダウンロード!!

# 新築

クレカーサ生麦  
ロフト付賃貸

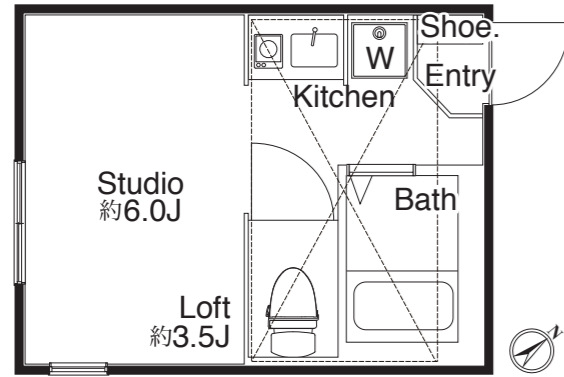
## 充実の設備

- カラー TV モニター付ハンズフリーインターホン
- 防犯性の高いディンプルキー
- 全室快適なフローリング仕様
- エアコンを設置済
- 雨の日でもお洗濯が可能！浴室換気乾燥暖房機
- 全室追い焚き機能付バス
- IH1口コンロ
- 温水シャワートイレ
- 室内洗濯機置場有
- 床下収納有 (1Fのみ)
- マルチメディアコンセント有
- ワイドスイッチ仕様
- 居室照明有
- インターネット (You テレビ) 使い放題
- Wi-Fi 無料
- CATV (You テレビ) 別途費用
- 姉妹、兄弟同士の二人入居可



災害時に強くCO2排出量が少ないクリーンなエネルギーのLPガス仕様

火力も強い調理が出来、有害なCO(一酸化炭素)を含まず、環境負担が相対的に小さいクリーンエネルギーとして震災以降復旧も早いことから見直されています。

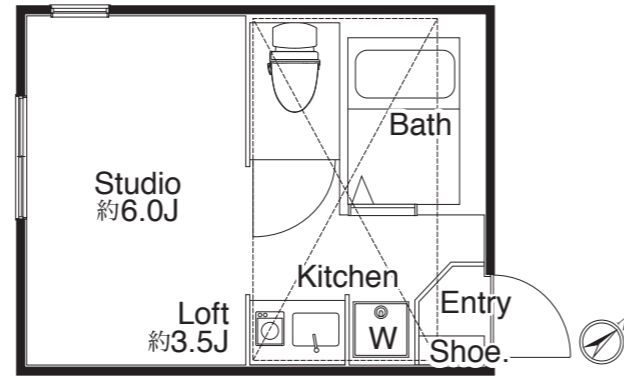


101,201

生活有効面積約16.89㎡  
(13.56㎡+Loft 3.33㎡)

No.101 賃料 48,000円

No.201 賃料 50,000円

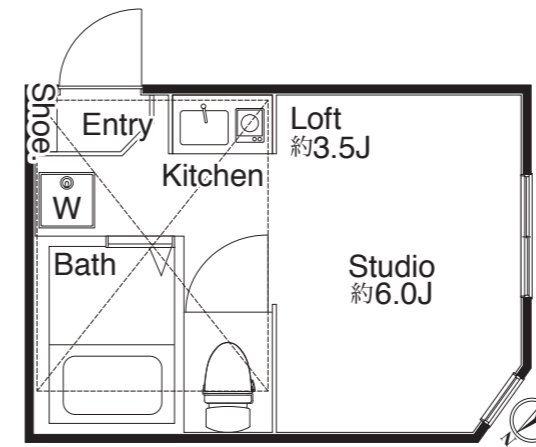


102,202

生活有効面積約16.89㎡  
(13.56㎡+Loft 3.33㎡)

No.102 賃料 47,000円

No.202 賃料 49,000円

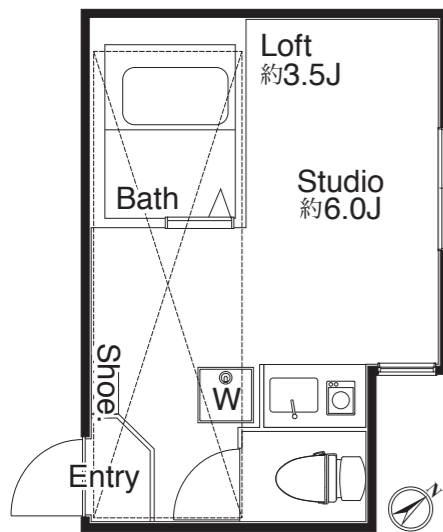


103,203

生活有効面積約17.43㎡  
(14.01㎡+Loft 3.42㎡)

No.103 賃料 48,000円

No.203 賃料 50,000円

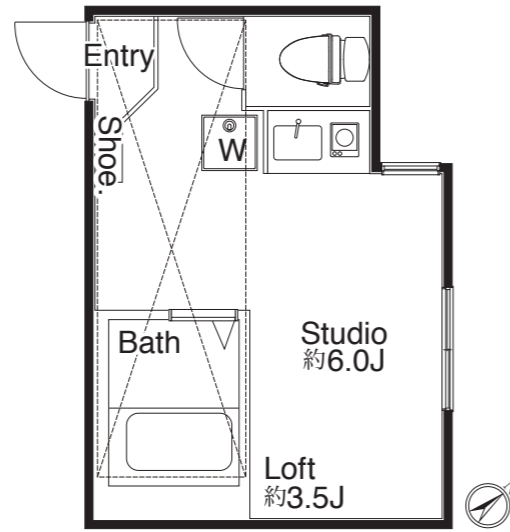


105,205

生活有効面積約17.23㎡  
(13.86㎡+Loft 3.37㎡)

No.105 賃料 46,000円

No.205 賃料 48,000円

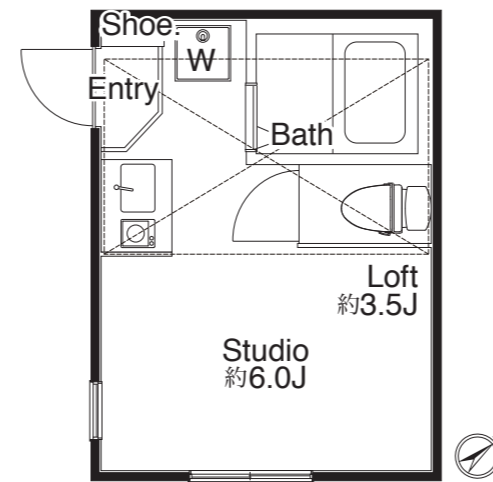


106,206

生活有効面積約17.23㎡  
(13.86㎡+Loft 3.37㎡)

No.106 賃料 46,000円

No.206 賃料 48,000円



107,207

生活有効面積約16.81㎡  
(13.56㎡+Loft 3.25㎡)

No.107 賃料 49,000円

No.207 賃料 51,000円

