

全室広々8.5帖～10帖



- ・眺望良好!陽当り良好!南向き!
- ・機能性の高いクローゼット完備
- ・オールフローリング

敷金1ヶ月 礼金0ヶ月※1

ハイセキュリティ仕様の充実設備

- 不審者の侵入を防ぐオートロックシステム
- 玄関錠には、高性能ダブルロックを採用
- 来訪者を確認できるカラーTVモニター付インターホン
- オートロックの内側から郵便物を受取れるウォールスルータイプのメールボックス
- 不在時の荷物の受取に便利24時間利用可能な宅配ボックス
- 玄関には収納力の高いシューズボックス
- エレベーター完備
- 24時間利用可能な敷地内ゴミ置場
- 全居室、遮音性に優れたフローリング仕上げ
- 室内を快適に保つエアコンを居室に設置
- 大切なワードローブを美しいまま収納できるクローゼット
- レンジフード付きの2口ガスシステムキッチン
- キッチン、洗面台に使いやすいシングルレバー混合水栓
- 自動お湯張り追い焚き機能付バス(217・606のみ)
- 浴室換気乾燥暖房機
- 清潔感のある独立洗面台(217・606のみ)
- バスルーム・トイレの独立設計で快適な毎日(217・606のみ)
- 清潔な温水シャワートイレ
- 電話回線とテレビインターネット端子が一体化されたマルチメディアコンセント
- 操作性に優れたワイドスイッチ
- バルコニー
- 高速インターネットが可能※別途費用等が必要となります。(有料/エフビッドコミュニケーションズ)
- 駐車場19台 月額25,920円～28,080円(税込)幅1850×長5000×高1750・1550・1900重2000kg(敷地内機械)
- 自転車置場/107台※登録料:2,160円



眺望良好!

スタイリッシュな外観と洗練された室内空間



【物件概要】

名称/イプセ蒲田WEST 所在地/東京都大田区東矢口3-16-6
構造/南棟 鉄筋コンクリート造8階建 北棟 鉄骨造3階建
総戸数/98戸 築年月/平成19年2月

【契約条件】

普通賃貸借 2年契約 敷金1ヶ月 礼金0ヶ月 連帯保証人の場合敷金2ヶ月
賃貸保証会社加入条件有(家賃総額の50%～) 当社指定火災保険加入の事(別途費用)
鍵交換費用 27,000円(税込) ※1 2017年1月31日契約開始のお客様に限ります。

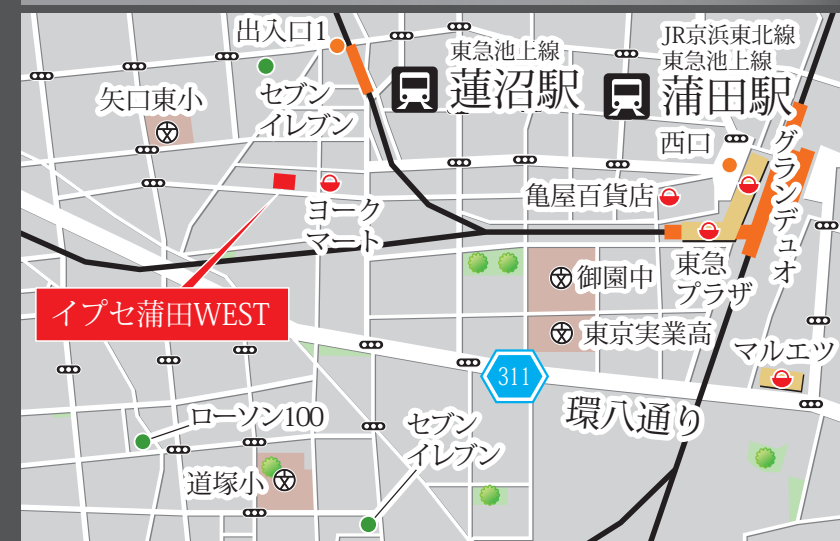
Access

3路線2駅徒歩圏内

JR京浜東北線・東急池上線・東急多摩川線
「蒲田」駅徒歩8分
東急池上線「蓮沼」駅徒歩3分

都心のビジネスエリア
横浜・羽田空港へのアクセス良好

Access Map



物件すぐそばに23時まで営業のヨークマートがあるので買物に至便な環境です!



迫力のある入口

圧巻のエントランス

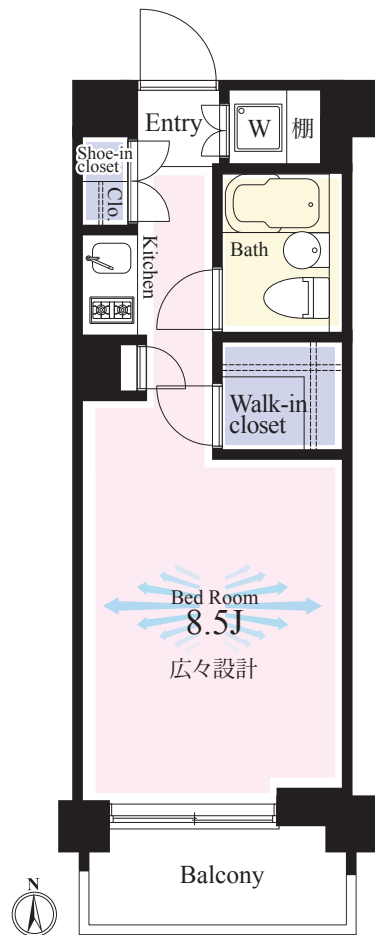
※図面と現況が異なる場合、現況優先とさせていただきます

客付会社様へ

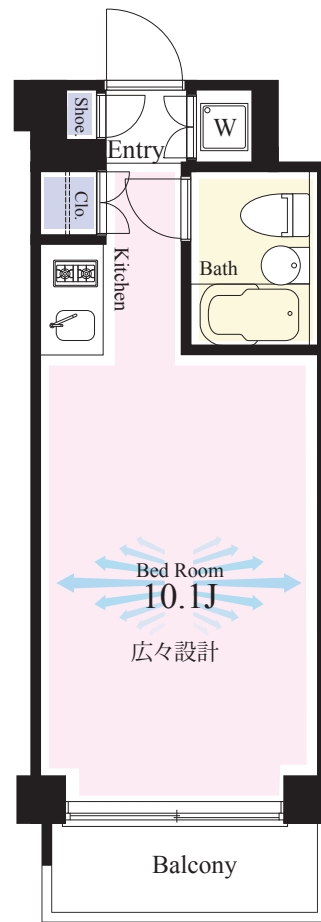
入居者対応補助業務委託料
別途 2ヶ月
業務委託料即支払い

■取引態様:媒介

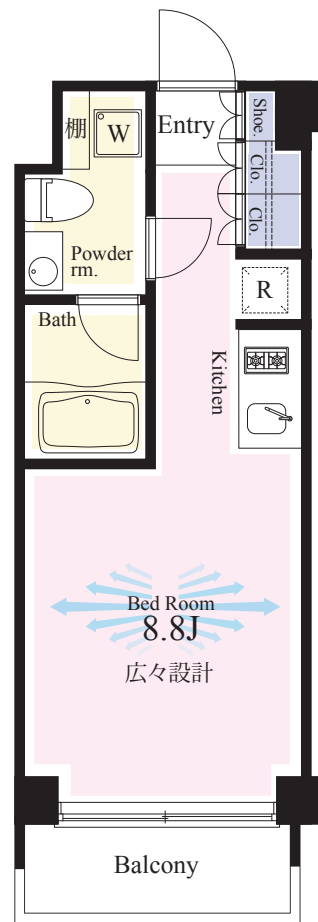
手数料 負担の割合	貸主	借主
手数料 配分の割合	元付	客付
	100%	100%



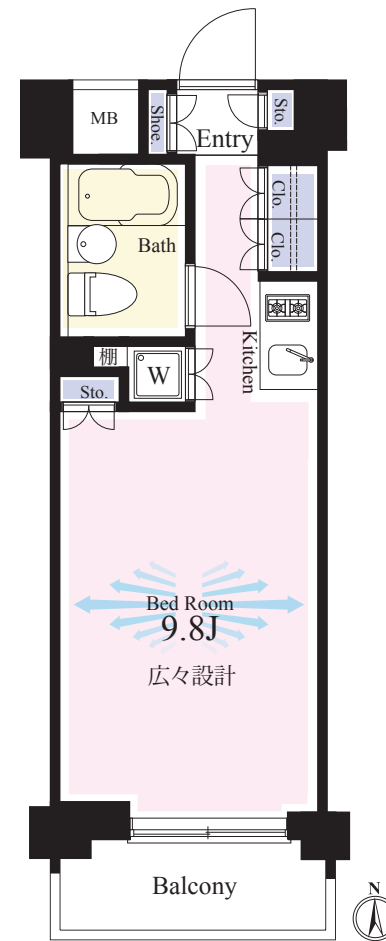
D2type
105号室



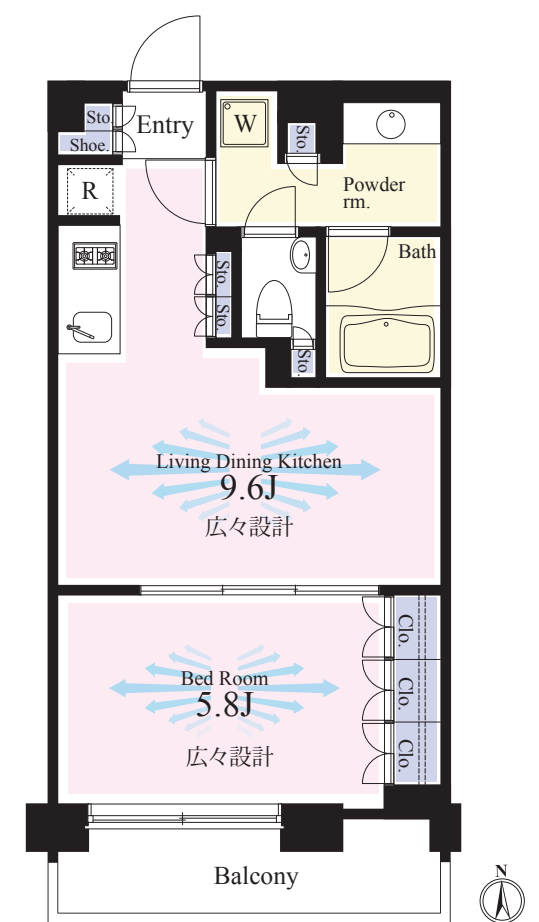
H2type
113号室



G1type
217号室



B2type
402号室



Ltype
603号室

室内写真



全室広々8.5帖～10帖 賃料 77,000円～

賃料表

Rent Roll

位置	賃料	タイプ	間取	広さ	入居時期
105	83,000 円	D2	1R	24.90 m ²	即入居
113	77,000 円	H2	1R	23.02 m ²	即入居
217	78,000 円	G1	1R	23.02 m ²	即入居
402	84,000 円	B2	1R	24.15 m ²	即入居
603	133,000 円	L	1LDK	37.35 m ²	即入居