

分譲

賃貸マンション

IPSE KAMATA イプセ蒲田

駅前生活 「蒲田」駅徒歩3分

スタイリッシュな外観とモダンなエントランスホール
洗練された室内空間や高品位な設備で快適生活

敷金1ヶ月 礼金0ヶ月※1



眺望良好!



1108号室からの眺望

雨の日も快適!内廊下設計



image

安心のハイセキュリティ設計

共用部防犯カメラ・オートロック
ディンプルキー仕様



都心のビジネスエリア 横浜・羽田空港へのアクセス良好

Access Map



高級感溢れるエントランス

※図面と現況が異なる場合、現況優先とさせていただきます

【物件概要】

名称/イプセ蒲田 所在地/東京都大田区西蒲田7-45-1
構造/鉄筋コンクリート造 規模/14階地下1階建
総戸数/99戸 築年月/平成19年3月

【契約条件】

普通賃貸借 2年契約 敷金1ヶ月 礼金0ヶ月
連帯保証人の場合敷金2ヶ月 賃貸保証会社加入条件有(家賃総額の50%~)
当社指定火災保険加入の事(別途費用) 鍵交換費用 27,000円(税込)
※1 12月31日まで契約のお客様に限ります。

充実の設備仕様

- 外観は高級感あふれるタイル貼り
- エレベーター完備
- 安全性に配慮し、共用部には防犯カメラを設置
- 24時間利用可能な敷地内ゴミ置場
- 不在時の荷物の受取に便利、24時間利用可能な宅配ボックス
- オートロックの内側から郵便物を受取るウォールスルータイプのメールボックス
- 共用部内廊下
- 来訪者を確認できるカラーTVモニター付インターホン
- 不審者の侵入を防ぐオートロックシステム
- 玄関錠には、高性能のダブルロックを採用
- PUSHUPハンドル
- 玄関には、ピッキング対策に優れたディンプルキーを採用
- 玄関には収納力の高いシューズボックス
- 全居室、遮音性に優れたフローリング仕上げ
- 室内を快適に保つエアコンを居室に設置
- レンジフード付きの2口ガスキッチン
- 浴室には湯温の設定が簡単なサーモスタット水栓
- キッチン、洗面に使いやすいシングルレバー混合水栓
- 自動お湯張り追い焚き機能付バス
- 浴室換気乾燥暖房機
- 清潔感溢れるスタイリッシュなデザインの独立洗面台
- バスルーム・トイレの独立設計で快適な毎日
- 清潔な温水シャワートイレ
- 室内洗濯機置場
- 電話回線とテレビインターネット端子が一体化されたマルチメディアコンセント
- 操作性に優れたワイドスイッチ
- 全室バルコニーあり
- インターネットが利用可能 ※別途費用等が必要となります。(エフビットコミュニケーションズ)
- 駐車場11台 月額30,240円~32,400円(税込) 幅1950×長5300×高1550・1800・2100 重2300kg(敷地内機械) ※空要確認
- 自転車置場/118台(登録料:2,160円)

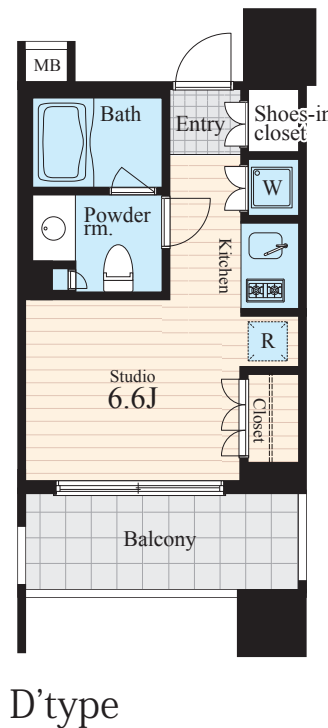
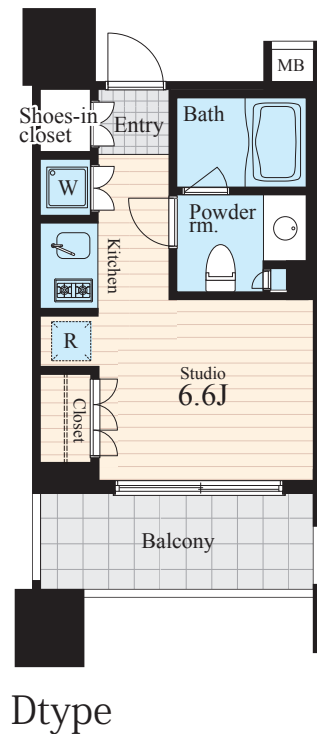
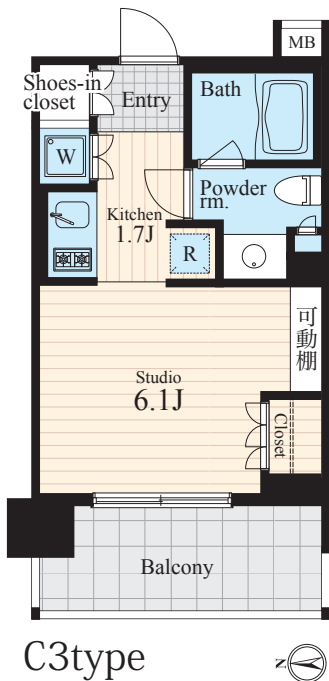
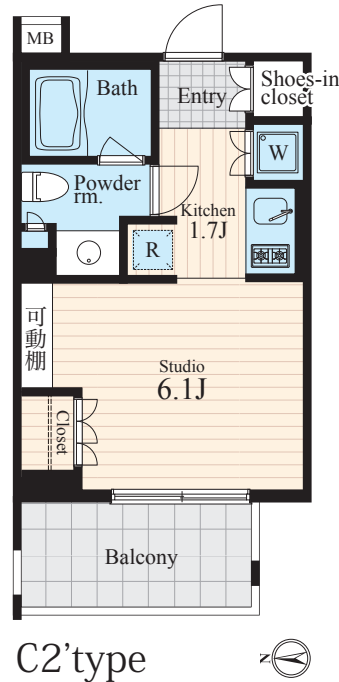
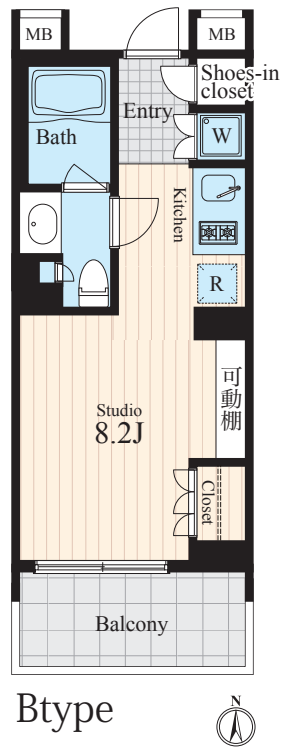
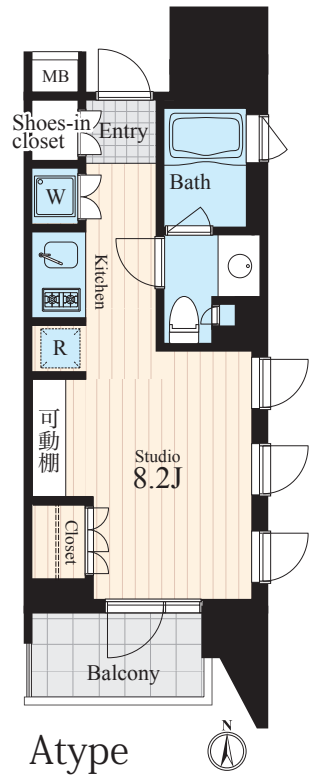
客付会社様へ

入居者対応補助業務委託料
別途 2ヶ月
業務委託料即支払い

■取引態様:媒介

手数料負担の割合	貸主	借主
手数料配分の割合	元付	客付
		100%
		100%

IPSE KAMATA イプセ蒲田 Room Plan



充実の設備仕様



月額賃料 **82,000円**～ 敷金1ヶ月 礼金0ヶ月

賃料表		Rent Roll			
位置	賃料	タイプ	間取	広さ	入居時期
302	88,000円	B	1R	22.40 m ²	即入居
303	92,000円	A	1R	23.10 m ²	即入居
304	84,000円	C2'	1R	22.04 m ²	即入居
405	85,000円	C3	1R	22.04 m ²	即入居
504	86,000円	C2'	1R	22.04 m ²	即入居
709	82,000円	D	1R	20.25 m ²	即入居
902	94,000円	B	1R	22.40 m ²	即入居
1104	92,000円	C2'	1R	22.04 m ²	即入居
1108	86,000円	D'	1R	20.25 m ²	即入居

※図面と現況が異なる場合、現況優先とさせていただきます。共益費12,000円