

山手線  
**巣鴨駅** 直通 **23分**

都営三田線 西高島平駅より徒歩10分



**新築 防犯**

今だけ **オープニングキャンペーン中!**

※詳しくは裏面をご覧ください。

※1

賃料 **33,000円**~

電気、ガス、水道、インターネット代、  
共益費に全て込み!



防犯面もしっかり! 詳しくは裏面をご覧ください。

**SECOM**  **共用部防犯カメラ付**  
カメラで常に監視しております。

入居中も安心のハイセキュリティ仕様となっています。

**mitia -ミティア- 西高島平**

※所要時間は日中平常時のもので、乗り換え・待ち時間は含まれておりません。また時間帯により異なります。写真はすべてImage Photoとなります。



**敷金0 礼金0 保証金0**

※写真はすべてImage Photoとなります。

※1 表記の賃料は2016年12月末までのお申込み頂いた方に限りです。

# 新築

シェアハウス mitia -ミティア- 西高島平



入居中も安心のハイセキュリティ仕様となっています。



共用部防犯カメラ付  
カメラで常に監視しております。

電気・ガス・水道・インターネット代、共益費に全て込み！

不審者の侵入を防ぐ  
オートロックシステム

カラーTVモニター付  
インターホン

住人の安心な暮らしを守る  
24時間マンションセキュリティ

安全性に配慮し、共用部に  
防犯カメラを設置

オートロックの内側から郵便物を受取る  
ウォールスルータイプのメールボックス

玄関にはピッキング対策に優れた  
カードキーを採用

室内を快適に保つエアコンを  
各部屋に一基ずつ設置

共用部に  
シャワーブース

玄関にはトール型の  
シューズボックス

24時間低風量換気システム付  
浴室換気乾燥機

レンジフード付の  
IH2口システムキッチン

ハンガーパイプの  
オープンクローゼット

個室に冷蔵庫、ベッド、  
布団、デスク、椅子、カーテン有

共用部に洗濯乾燥機、  
炊飯器、レンジ等有

敷地内ゴミ置場



### 外出セコムモード

留守中の侵入や火災などを監視。  
異常発生時にはセコムが  
駆け付けます。



### 部分セットモード

住まいを2エリアに分け、  
在宅時でも目の届かないエリアだけ  
監視できます。



### 在宅セコムモード

在宅時でも侵入や火災などを監視。  
夜間の就寝中も安心です。



### 在宅モード

侵入のみ警戒解除し、火災や  
非常通知などは警戒セット  
されています。



### 防犯

窓や扉のこじ開けを感知するセンサーが、  
侵入者による異常をキャッチすると  
直ちに異常信号をセコムに送信します。



### 火災監視

火災による煙や温度の急上昇を素早く感知。  
ブザー音で知らせると共に、異常信号を  
セコムに送信します。



### 非常通報

強盗やストーカーなど、身の危険を感じた時に  
ルームコントローラーの避難通報ボタンを押せば、  
すぐ非常信号がセコムに伝わります。

契約時費用はなんと！

# 42,410円

初期費用 施設利用料 30,000円 + 保証会社 10,000円

火災保険料 2,410円

(その他 日割り賃料等の前家賃はかかります。)

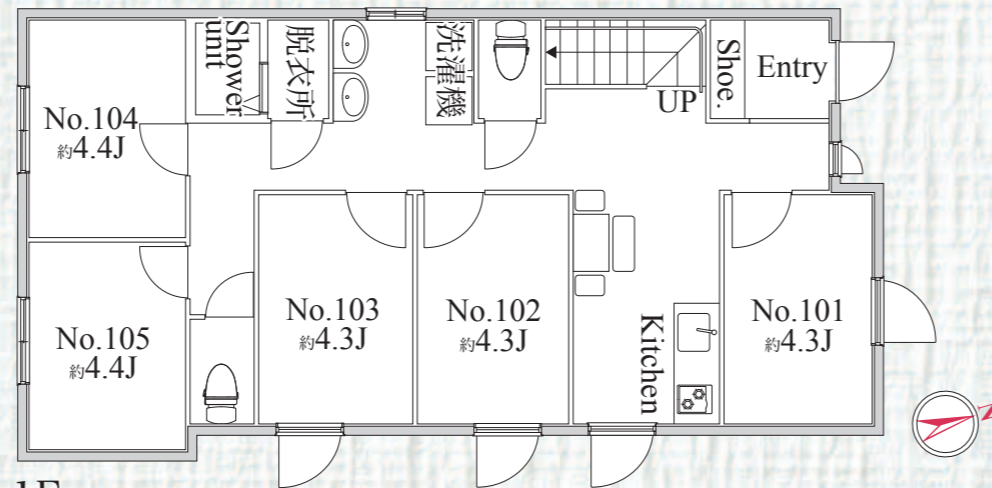
完全個室！各部屋に鍵が付いているので安心！プライバシーも確保！  
家具家電も揃っているのもそのまま手ぶらでOK！  
ベッド、布団、デスク、椅子、カーテン、冷蔵庫、エアコンは基本設備です。

#### 【物件概要】

名称 / mitia 西高島平  
所在地 / 東京都板橋区新河岸 3-6-16  
構造 / 木造  
規模 / 2階建  
総戸数 / 11戸  
築年月 / 平成 28年 9月新築  
入居日 / 即入居可

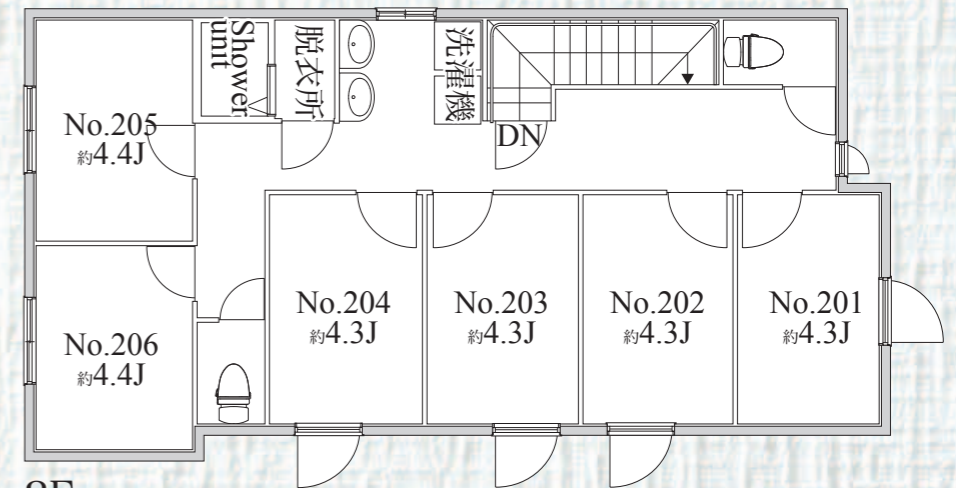
#### 【契約条件】

定期借家1年契約(継続 再契約型)  
敷金0ヶ月・礼金0ヶ月  
施設利用料 30,000円  
賃貸保証会社加入(初回保証料 10,000円)  
貸主指定火災保険加入  
※早期解約違約金有  
※再契約料無料(保証会社の年間更新料はかかります。)



1F

号室	広さ	賃料
101		RENT
102	7.08㎡	33,000円
103		RENT
104		RENT
105	7.22㎡	34,000円



2F

号室	広さ	賃料
201	7.08㎡	36,000円
202	7.08㎡	35,000円
203	7.08㎡	35,000円
204	7.08㎡	35,000円
205	7.22㎡	36,000円
206	7.22㎡	36,000円

※共益費 11,000円  
図面と現況が異なる場合、現況優先とさせていただきます。  
上記の賃料は、2016年12月末までにお申し込み  
頂いた方に限ります。